



QUICK START GUIDE

BAR 2.1 DEEP BASS

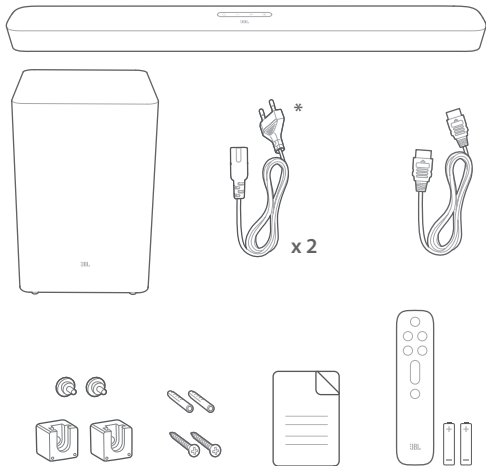




- EN** Before using this product, read the safety sheet carefully.
- DA** Læs sikkerhedsarket omhyggeligt, før du bruger dette produkt.
- DE** Lies vor der Verwendung dieses Produkts das Sicherheitsdatenblatt sorgfältig durch.
- ES** Antes de usar este producto, lee la hoja de seguridad atentamente.
- FI** Lue käyttöturvallisuustiedote huolellisesti ennen tuotteen käyttöä.
- FR** Avant d'utiliser ce produit, lisez attentivement la fiche de sécurité.
- IT** Prima di utilizzare questo prodotto, leggere attentamente la scheda di sicurezza.
- NL** Lees het veiligheidsblad voordat u dit product gebruikt.
- NO** Før du bruker dette produktet, må du lese sikkerhetsbladet nøye.
- PL** Przed użyciem produktu, przeczytaj uważnie arkusz dot. bezpieczeństwa.
- PT** Antes de usar este produto, leia cuidadosamente as instruções de segurança.
- RU** Перед использованием изделия внимательно прочитайте инструкцию по безопасности.
- SV** Läs säkerhetsbladet noggrant innan du använder produkten.
- SK** Pred použitím tohto výrobku si pozorne prečítajte bezpečnostný hárok.
- ESMX** Antes de usar este producto, lea la hoja de seguridad con atención.
- PTBR** Antes de usar o produto, leia cuidadosamente esta ficha de segurança.
- KO** 제품을 사용하기 전에 안전 관련 주의사항을 자세히 읽으십시오.
- CN** 使用本产品前, 请仔细阅读安全说明书。
- TW** 在使用本產品前, 請仔細閱讀安全說明書。
- ID** Sebelum menggunakan produk ini, bacalah lembar panduan keselamatan dengan cermat.

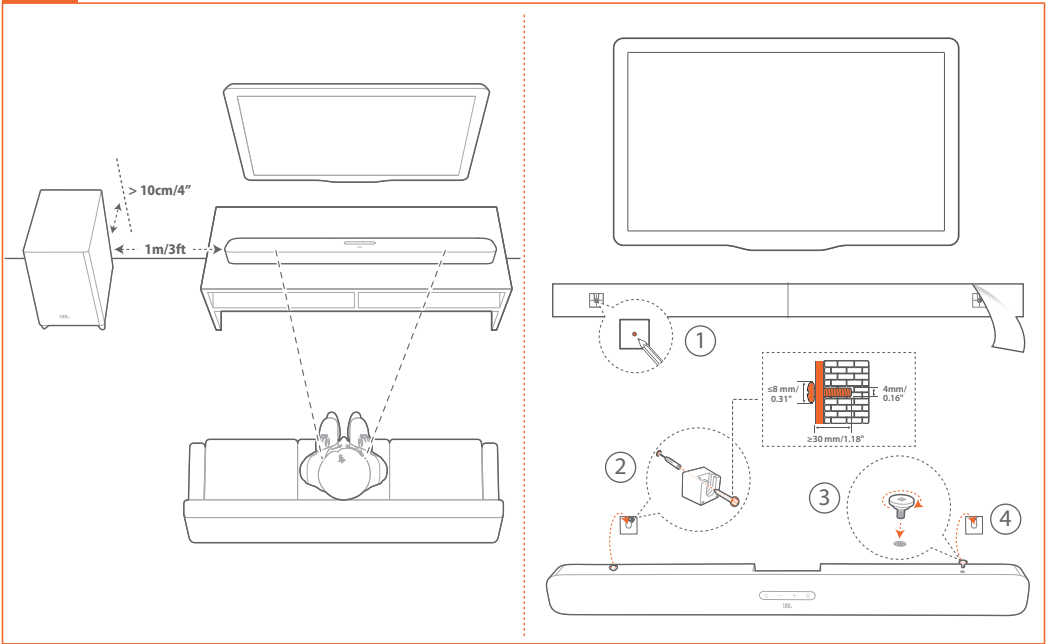
قبل استخدام هذا المنتج، اقرأ صحيفة بيانات السلامة بعناية. **AR**





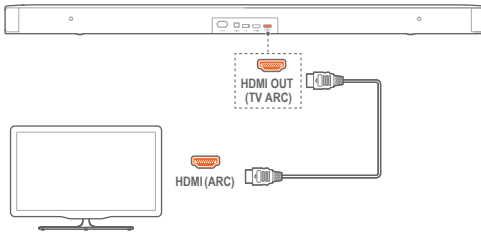
- EN** * Power cord quantity and plug type vary by regions.
- DA** * Strømledningens længde og stiktype varierer efter region.
- DE** * Anzahl und Steckertyp des Netzkabels weichen je nach Region ab.
- ES** * El número y el tipo de cables de alimentación puede variar según la región.
- FI** * Virtajohtojen määrä ja liitäntätyyppi vaihtelevat alueittain.
- FR** * Le nombre de cordons secteur et les types des prises varient selon les régions.
- IT** * Il numero dei cavi di alimentazione e il tipo di spina variano da regione a regione.
- NL** * Aantal netsnoeren en type stekker is afhankelijk van de regio.
- NO** * Antall strømkabler og kontakter varierer mellom områder.
- PL** * Ilość przewodów zasilających i rodzaj wtyczki różnią się w zależności od regionu.
- PT** * Os cabos de alimentação e o tipo de tomada variam de região para região.
- RU** * Длина шнура питания и тип вилки зависит от региона.
- SV** * Antalet strömkablar och kontakttyp varierar i olika regioner.
- SK** * Špecifikácia napájacieho kábla a typ zástrčky sa líšia podľa regiónov.
- ESMX** * La cantidad de cables de alimentación y el tipo de enchufe varía según la región.
- PTBR** * O cabo de alimentação e o tipo de tomada variam de região para região.
- KO** * 전원 코드 수량 및 플러그 유형은 지역별로 다릅니다.
- CN** * 电源线数量和插头类型因区域而异。
- TW** * 電源線數量和插頭類型因區域而異。
- ID** * Jumlah kabel daya dan jenis steker berbeda-beda tergantung wilayah.

* تختلف كمية كبل الطاقة ونوع القابس حسب المناطق. **AR**

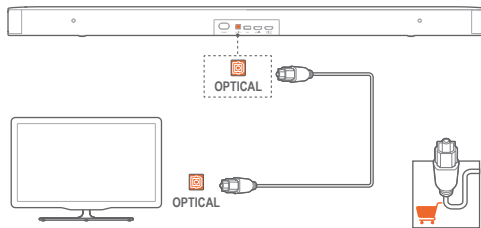




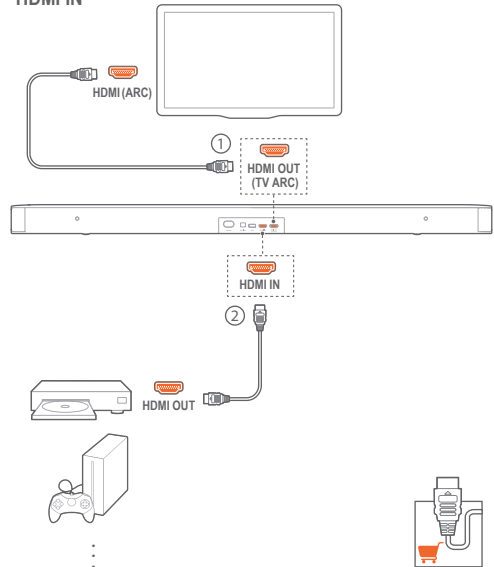
HDMI OUT



OPTICAL



HDMI IN





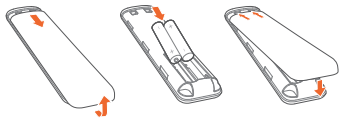
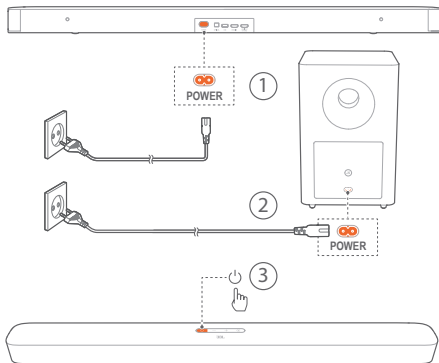
USB



- EN** For software upgrade. USB playback is available in the US version only.
- DA** Til softwareopgradering. USB-afspilning understøttes kun i den amerikanske version.
- DE** Für Software-Upgrade. Die USB-Wiedergabe ist nur in der US-Version verfügbar.
- ES** Para actualizar el software. La reproducción mediante USB solo está disponible en la versión para EE. UU.
- FI** Ohjelmistopäivitystä varten. USB-toisto on saatavilla vain Yhdysvaltain versiossa.
- FR** Pour les mises à jour logicielles. La lecture USB est disponible uniquement dans la version américaine.
- IT** Per l'aggiornamento del software. La riproduzione da USB è disponibile solo nella versione USA.
- NL** Voor software-upgrade. USB-weergave is alleen met de VS-versie beschikbaar.

- NO** For programvareoppgradering. USB-avspilling er kun tilgjengelig i den amerikanske versjonen.
- PL** Do aktualizacji oprogramowania. Odtwarzanie z urządzenia USB jest dostępne tylko w wersji przeznaczonej dla USA.
- PT** Para atualização de software. A entrada de sinal via USB está disponível apenas na versão fabricada para os EUA.
- RU** Для обновления ПО. Воспроизведение с USB доступно только в версии для США.
- SV** För uppgradering av programvara. USB-uppspelning finns bara i USA-versionen.
- SK** Pre aktualizáciu softvéru. Prehrávanie cez USB je dostupné len vo verzii pre USA.
- ESMX** Para actualización de software. La reproducción por USB está disponible solo en la versión para los EE. UU.
- PTBR** Para atualizações de software. A entrada USB está disponível apenas nas versões para os EUA.
- KO** 소프트웨어 업그레이드용. USB 재생은 미국 버전에만 제공됩니다.
- CN** 用于软件升级。USB 播放仅适用于美国版。
- TW** 對於軟體升級。USB 播放僅在美國版本下可用。
- ID** Untuk pemutakhiran perangkat lunak. Pemutaran USB hanya tersedia di versi AS.

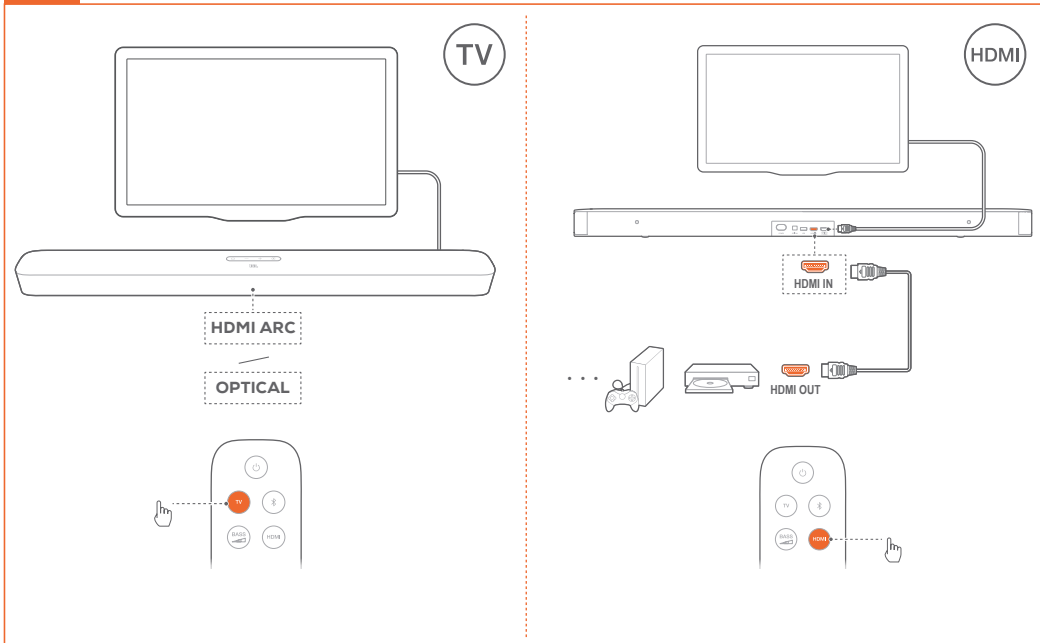
AR لترقية البرامج. يتوفر التشغيل عبر منفذ USB في إصدار الولايات المتحدة فقط.

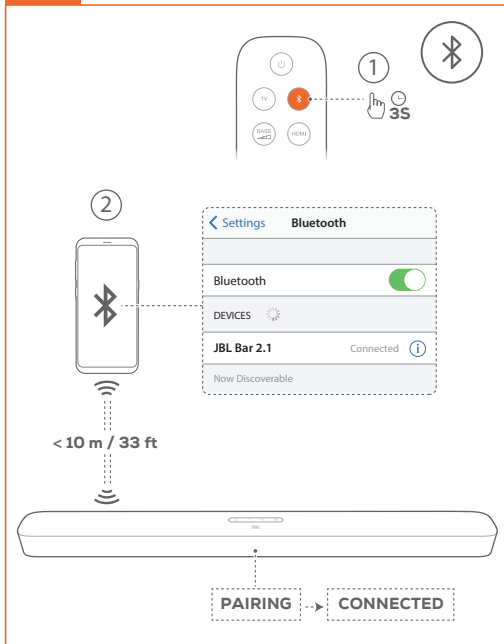


- EN** The subwoofer and the soundbar will be paired automatically when both are powered on.
- DA** Subwoofer og soundbar parres automatisk, når de tændes.
- DE** Der Subwoofer und die Soundbar werden automatisch gekoppelt, wenn beide eingeschaltet sind.

- ES** El subwoofer y la barra de sonido se emparejan automáticamente al encender ambos dispositivos.
- FI** Subwooferin ja soundbarin laitepariliitos tapahtuu automaattisesti, kun molemmat kytketään päälle.
- FR** Le caisson de basse et la barre de son sont jumelés automatiquement lorsque les deux sont allumés.
- IT** Il subwoofer e la soundbar si abbineranno automaticamente una volta accesi entrambi.
- NL** De subwoofer en de soundbar worden automatisch gekoppeld wanneer beide zijn ingeschakeld.
- NO** Subwooferen og lydplanken sammenkobles automatisk når begge er slått på.
- PL** Subwoofer i soundbar zostaną automatycznie sparowane po włączeniu zasilania tych urządzeń.
- PT** O subwoofer e a soundbar se emparelham automaticamente quando as duas são ligadas.
- RU** Сабвуфер и звуковая панель будут сопряжены автоматически при включении обоих устройств.
- SV** Subwoofern och soundbaren parkopplas automatiskt när de slås på.
- SK** Subwoofer a soundbar sa automaticky spárujú po ich zapnutí.
- ESMX** El subwoofer y la barra de sonido se emparejarán automáticamente cuando se enciendan.
- PTBR** O subwoofer e a soundbar se emparelham automaticamente uma com a outra ao serem ligadas.
- KO** 서브우퍼와 사운드바 전원이 모두 켜지면 두 장치가 자동으로 페어링됩니다.
- CN** 打开两台设备的电源时, 重低音单元和条形音响将自动配对。
- TW** 重低音喇叭和條形音箱在通電時會自動配對。
- ID** Subwoofer dan Soundbar akan berpasangan secara otomatis saat keduanya dihidupkan.

سیتم إقران مضخم الصوت والعازة الصوتية تلقائيًا عند تشغيل كل منهما. **AR**





EN

General specification:

- Model: Bar 2.1 Deep Bass CNTR (Soundbar Unit), Bar 2.1 Deep Bass SUB (Subwoofer Unit)
- Power supply: 100 - 240V AC, ~ 50/60Hz
- Total speaker power output (Max. @THD 1%): 300W
- Output power (Max. @THD 1%): 2 x 50W (Soundbar); 200W (Subwoofer)
- Transducer: 4 x race-track drivers + 2 x 1" tweeter (Soundbar); 6.5" (Subwoofer)
- Soundbar and Subwoofer standby power: <0.5W
- Operating temperature: 0°C - 45°C

Video specification:

- HDMI Video input: 1
- HDMI Video output (With Audio return channel): 1
- HDMI version: 1.4

Audio specification:

- Frequency response: 40Hz - 20KHz
- Audio inputs: 1 Optical, Bluetooth, USB (USB playback is available in US version. For other versions, USB is for Service only.)

USB specification:

- USB port: Type A
- USB rating: 5V DC/ 0.5A
- Supporting file format: mp3, wav
- MP3 Codec: MPEG 1 Layer 2/3, MPEG 2 Layer 3, MPEG 2.5 Layer 3

- MP3 sampling rate: 16KHz - 48 KHz
- MP3 bitrate: 80kbps - 320kbps
- WAV sample rate: 16KHz - 48 KHz
- WAV bitrate: Up to 3000kbps

Wireless specification:

- Bluetooth version: 4.2
- Bluetooth profile: A2DP V1.3, AVRCP V1.5
- Bluetooth frequency range: 2402MHz-2480MHz
- Bluetooth Max. transmitting power: <10dBm (EIRP)
- Modulation Type: GFSK, π/4 DQPSK, 8DPSK
- 5G Wireless frequency range: 5736.35 - 5820.35MHz
- 5G Max. transmitting power: <9dBm (EIRP)
- Modulation Type: π/4 DQPSK

Dimensions:

- Dimensions (W x H x D): 965 x 58 x 85 (mm) / 38" x 2.28" x 3.35" (Soundbar); 240 x 240 x 379 (mm) / 8.9" x 8.9" x 14.6" (Subwoofer)
- Weight: 2.16 kg (Soundbar); 5.67 kg (Subwoofer)
- Packaging dimensions (W x H x D): 1045 x 310 x 405mm
- Packaging weight (Gross weight): 10.4kg

DA

Generelle specifikationer:

- Model: Bar 2.1 dyb bas CNTR (soundbar-enhed), Bar 2.1 dyb bas SUB (subwoofer-enhed)
- Strømforsyning: 100 – 240 V AC, ~ 50/60Hz
- Samlet højttalerudgang (max. @THD 1 %): 300 W
- Udgangstyrke (max. @THD 1 %): 2 x 50W (soundbar); 200 W (subwoofer)
- Transducer: 4 x racetrack-enheder + 2 x 1" diskant (soundbar); 6,5" (subwoofer)
- Soundbar og subwoofer standbystrøm: <0,5W
- Driftstemperatur: 0 °C - 45 °C

Videospecifikation:

- HDMI-videoeingange: 1
- HDMI-videoudgang med ARC (Audio Return Channel): 1
- HDMI version: 1,4

Lydspecifikationer:

- Frekvensområde: 40 Hz – 20 KHz
- Lydingange: 1 optisk, Bluetooth, USB (USB-afspilning understøttes i den amerikanske version. For andre versioner er USB kun til service.)

USB-specifikationer:

- USB-port: Type A
- USB-rating: 5V DC / 0,5 A
- Understøttede filformater: mp3, wav
- MP3 Codec: MPEG 1 Layer 2/3, MPEG 2 Layer 3, MPEG 2,5 Layer 3

- MP3 sampling-rate: 16KHz – 48 KHz
- MP3 bitrate: 80 kbps – 320 kbps
- WAV sample-rate: 16KHz – 48 KHz
- WAV bitrate: Op til 3000 kbps

Trådløse specifikationer:

- Bluetooth-version: 4,2
- Bluetooth-profil: A2DP V1.3, AVRCP V1.5
- Bluetooth-frekvensområde: 2402 MHz – 2480 MHz
- Bluetooth maks. sendekapacitet: <10dBm (EIRP)
- Modulationstype: GFSK, π/4 DQPSK, 8DPSK
- 5 G trådløs frekvensområde: 5736,35 – 5820,35MHz
- 5G maks. sendekapacitet: <9dBm (EIRP)
- Modulationstype: π/4 DQPSK

Mål:

- Mål (B x H x D): 965 x 58 x 85 (mm) / 38" x 2,28" x 3,35" (soundbar); 240 x 240 x 379 (mm) / 8,9" x 8,9" x 14,6" (subwoofer)
- Vægt: 2,16 kg (soundbar); 5,67 kg (subwoofer)
- Forpackningens mål (B x H x D): 1045 x 310 x 405 mm
- Vægt af pakke (brutto): 10,4 kg

DE

Allgemeine Spezifikation:

- Modell: Bar 2.1 Deep Bass CNTR (Soundbar-Einheit), Bar 2.1 Deep Bass SUB (Subwoofer-Einheit)
- Energieversorgung: 100-240V, ~50/60Hz
- Gesamte Lautsprecherleistung (max. @THD 1%): 300W
- Ausgangsleistung (max. @THD 1%): 2 x 50W (Soundbar); 200W (Subwoofer)
- Schallgeber: 4 x Racetrack-Treiber, 2 x 1" Hochtöner (Soundbar); 6,5" (Subwoofer)
- Soundbar und Subwoofer Standby-Betrieb: <0,5W
- Betriebstemperatur: 0°C – 45°C

Videospezifikation:

- HDMI-Videoeingang: 1
- HDMI-Videoausgang (mit Audio Return Channel): 1
- HDMI Version: 1.4

Audiospezifikation:

- Frequenzgang: 40Hz – 20KHz
- Audioeingänge: 1 Optisch, Bluetooth, USB (USB-Wiedergabe ist in der US-Version verfügbar. Bei anderen Versionen ist USB nur für den Service vorgesehen.)

USB-Spezifikation:

- USB-Anschluss: Typ A
- USB-Daten: 5V DC, 0,5A
- Unterstützte Dateiformate: mp3, wav
- MP3-Codec: MPEG 1 Layer 2/3, MPEG 2 Layer 3, MPEG 2,5 Layer 3

- MP3-Abtastrate: 16kHz – 48kHz
- MP3-Bitrate: 80 – 320 kbit/s
- WAV-Abtastrate: 16kHz – 48kHz
- WAV-Bitrate: Bis zu 3000 kbit/s

Spezifikation der kabellosen Verbindung:

- Bluetooth-Version: 4.2
- Bluetooth-Profil: A2DP V1.3, AVRCP V1.5
- Bluetooth-Frequenzbereich: 2402 – 2480MHz
- Max. Bluetooth-Übertragungsleistung: <10dBm (EIRP)
- Modulationstyp: GFSK, π/4 DQPSK, 8DPSK
- 5G WLAN-Frequenzbereich: 5736,35 – 5820,35MHz
- Max. 5G Übertragungsleistung: <9dBm (EIRP)
- Modulationsart: π/4 DQPSK

Abmessungen:

- Abmessungen (B x H x T): 965 x 58 x 85 (mm) \ 38" x 2,28" x 3,35" (Soundbar); 240 x 240 x 379 (mm) \ 8,9" x 8,9" x 14,6" (Subwoofer)
- Gewicht: 2,16kg (Soundbar); 5,67kg (Subwoofer)
- Verpackungsmaße (B x H x T): 1045 x 310 x 405mm
- Gewicht der Verpackung (brutto): 10,4kg

ES

Especificaciones generales:

- Modelo: Barra 2.1 Deep Bass CNTR (unidad de barra de sonido), barra 2.1 Deep Bass SUB (unidad de subwoofer)
- Alimentación: 100 - 240 V CA, ~50/60 Hz
- Salida de potencia total del altavoz (máx. con THD 1%): 300 W
- Salida de potencia total (máx. con THD 1%): 2 x 50 W (barra de sonido): 200 W (subwoofer)
- Transductor: 4 unidades racetrack + 2 altavoces de agudos de 1" (barra de sonido); 6,5" (subwoofer)
- Consumo en espera de la barra de sonido y el subwoofer: < 0,5 W
- Temperatura de funcionamiento: 0 °C - 45 °C

Especificación de vídeo:

- Entrada de vídeo HDMI: 1
- Salida de vídeo HDMI (con canal de retorno de audio): 1
- Versión de HDMI: 1.4

Especificación de audio:

- Intervalo de frecuencias: 40 Hz - 20 KHz
- Entradas de audio: 1 óptica, Bluetooth, USB (reproducción mediante USB solo disponible en la versión para EE. UU. En las demás versiones, USB solo se utiliza para tareas de servicio).
- Especificaciones de USB:
 - Puerto USB: Tipo A
 - Valores nominales de USB: 5 V CC/0,5 A
- Formatos de archivo compatibles: mp3, wav

- Códex: MP3: MPEG 1 capa 2/3, MPEG 2 capa 3, MPEG 2.5 capa 3
- Tasa de muestreo de MP3: 16 KHz - 48 KHz
- Tasa de bits de MP3: 80 kbps - 320 kbps
- Tasa de muestreo de WAV: 16 KHz - 48 KHz
- Tasa de bits de WAV: hasta 3000 kbps

Especificaciones de la conexión inalámbrica:

- Versión Bluetooth: 4.2
- Perfil de Bluetooth: A2DP V1.3, AVRCP V1.5
- Gama de frecuencias del transmisor Bluetooth: 2.402 MHz - 2.480 MHz
- Potencia Bluetooth transmitida máxima: <10 dBm (EIRP)
- Tipo de modulación: GFSK $\pi/4$ DQPSK 8DPSK
- Gama de frecuencias de 5G: 5736,35 - 5820,35 MHz
- Potencia transmitida máxima por 5G: <9 dBm (EIRP)
- Tipo de modulación: $\pi/4$ DQPSK

Dimensiones:

- Dimensiones (An. x Al. x Prof.): 965 x 58 x 85 mm (barra de sonido); 240 x 240 x 379 mm (subwoofer)
- Peso: 2,16 kg (barra de sonido); 5,67 kg (subwoofer)
- Dimensiones del paquete (An. x Al. x Prof.): 1045 x 310 x 405 mm
- Peso del paquete (bruto): 10,4 kg

FI

Yleiset tekniset tiedot:

- Malli: Bar 2.1 Deep Bass CNTR (Soundbar-yksikkö), Bar 2.1 Deep Bass SUB (Subwoofer-yksikkö)
- Käyttöjännite: 100 - 240 V AC, ~ 50/60 Hz
- Kauttimien kokonaisteho (Maks. @THD 1%): 300 W
- Lähtöteho (Maks. @THD 1%): 2 x 50 W (Soundbar); 200 W (Subwoofer)
- Kauttinelementit: 4 x ovaalikartio + 2 x 1" diskantti (Soundbar); 6,5" (Subwoofer)
- Soundbarin ja Subwooferin tehontarve valmiustilassa: <0,5W
- Käyttölämpötila: 0 °C - 45 °C

Video-määritykset:

- HDMI-videotulot: 1
- HDMI-videolähtö (äänen palukanavalla): 1
- HDMI versio: 1,4

Audio-määritykset:

- Taajuusvaste: 40 Hz - 20 kHz
- Audiotulot: 1 Optinen, Bluetooth, USB (USB-toisto on saatavilla Yhdysvaltain versiossa. Muissa versioissa USB on vain huoltoa varten.)

USB-määritykset:

- USB-portti: Tyypyi A
- USB-luokitus: 5VDC/ 0,5A
- Tuetut tiedostomuodot: mp3, wav

- MP3 Codec: MPEG 1 Layer 2/3, MPEG 2 Layer 3, MPEG 2.5 Layer 3
- MP3-otantataajuus: 16 kHz - 48 kHz
- MP3 bittinopeus: 80 kbps - 320 kbps
- WAV-otantataajuus: 16 kHz - 48 kHz
- WAV bittinopeus: jopa 3000 kbps

Langattomuus tekniset tiedot:

- Bluetooth-versio: 4.2
- Bluetooth-profiili: A2DP V1.3, AVRCP V1.5
- Bluetooth-taajuusalue: 2 402 MHz - 2 480 MHz
- Bluetooth-enimmäislähetysteho: <10 dBm (EIRP)
- Modulaatiotyyppi: GFSK, $\pi/4$ DQPSK, 8DPSK
- 5G langaton taajuusalue: 5736.35 - 5820.35 MHz
- 5G enimmäisilirtoteho: <9 dBm (EIRP)
- Modulaatiotyyppi: $\pi/4$ DQPSK

Mitat:

- Mitat (L x K x S): 965 x 58 x 85 (mm) / 38" x 2,28" x 3,35" (Soundbar); 240 x 240 x 379 (mm) / 8,9" x 8,9" x 14,6" (Subwoofer)
- Paino: 2,16 kg (Soundbar); 5,67 kg (Subwoofer)
- Pakkauksen mitat (L x K x S): 1045 x 310 x 405 mm
- Pakkauksen paino (brutto): 10,4 kg

FR

Spécifications générales :

- Modèle : Bar 2.1 Deep Bass CNTR (unité barre de son), Bar 2.1 Deep Bass SUB (unité caisson de graves)
- Alimentation électrique : 100 - 240 V CA, ~ 50/60 Hz
- Puissance de sortie totale des enceintes (max. à 1 % DHT) : 300 W
- Puissance de sortie (max. à 1 % DHT) : 2 x 50 W (barre de son) ; 200 W (caisson de graves)
- Haut-parleurs : 4 haut-parleurs racetrack + 2 tweeters 25 mm (1" (barre de son)) ; 165 mm (6,5") (caisson de graves)
- Consommation en veille de la barre de son et du caisson de graves : < 0,5 W
- Température de fonctionnement : 0°C - 45°C

Spécifications vidéo :

- Entrée vidéo HDMI : 1
- Sortie vidéo HDMI (avec canal de retour audio) : 1
- Version HDMI : 1.4

Spécifications audio :

- Réponse en fréquence : 40 Hz - 20 KHz
- Entrées audio : 1 optique, Bluetooth, USB (la lecture USB est disponible sur la version US. Sur les autres versions, l'USB est réservé au service.)

Spécifications USB :

- Port USB : Type A
- Caractéristiques USB : 5V DC / 0,5 A
- Formats de fichiers supportés : mp3, wav

- Codec MP3 : MPEG 1 Layer 2/3, MPEG 2 Layer 3, MPEG 2.5 Layer 3
- Taux d'échantillonnage MP3 : 16 KHz - 48 KHz
- Débit de bits MP3 : 80 kbps - 320 kbps
- Taux d'échantillonnage WAV : 16 KHz - 48 KHz
- Débit de bits WAV : Jusqu'à 3000 kbps

Spécifications radio :

- Version Bluetooth : 4.2
- Profils Bluetooth : A2DP V1.3, AVRCP V1.5
- Plage de fréquences du Bluetooth : 2402 MHz - 2480 MHz
- Puissance d'émission max. du Bluetooth : < 10 dBm (EIRP)
- Type de modulation : GFSK, $\pi/4$ DQPSK, 8DPSK
- Plage de fréquences radio 5G : 5736,35 - 5820,35 MHz
- Puissance d'émission max. du 5G : < 9 dBm (EIRP)
- Type de modulation : $\pi/4$ DQPSK

Dimensions :

- Dimensions (L x H x P) : 965 x 58 x 85 (mm) / 38" x 2.28" x 3.35" (barre de son) ; 240 x 240 x 379 (mm) / 8.9" x 8.9" x 14.6" (caisson de graves)
- Poids : 2,16 kg (barre de son) ; 5,67 kg (caisson de graves)
- Dimensions de l'emballage (L x H x P) : 1045 x 310 x 405 mm
- Poids de l'emballage (poids brut) : 10,4 kg

IT

Spécifiche Generali:

- Modello: Bar 2.1 Deep Bass CNTR (Unità Soundbar), Bar 2.1 Deep Bass SUB (Unità Subwoofer)
- Alimentazione: 100 - 240V AC, ~ 50/60Hz
- Potenza in uscita totale dello speaker (Max. @THD 1%): 300W
- Potenza in uscita (Max. @THD 1%): 2 x 50W (Soundbar); 200W (Subwoofer)
- Trasduttore: 4 x driver racetrack + 2 x 1" tweeter (Soundbar); 6.5" (Subwoofer)
- Consumo in standby della Soundbar e del Subwoofer : <0,5W
- Temperatura d'esercizio: 0°C - 45°C

Spécifiche video:

- Ingressi Video HDMI: 1
- Uscite Video HDMI (con Audio Return Channel): 1
- Versione HDMI: 1.4

Spécifiche audio:

- Risposta in frequenza: 40Hz - 20KHz
- Ingressi Audio: 1 Ottico, Bluetooth, USB (la riproduzione da USB è disponibile nella versione USA. Per le altre versioni, l'USB è solo per il servizio di assistenza).

Spécifiche USB:

- Porta USB: Type A
- Parametri USB: 5V DC / 0,5A
- Formato file supportati: mp3, wav
- Codec MP3: MPEG 1 Layer 2/3, MPEG 2 Layer 3, MPEG 2.5 Layer 3

- Frequenza di campionamento MP3: 16KHz - 48 KHz
- Bitrate MP3: 80kbps - 320kbps
- Frequenza di campionamento WAV: 16KHz - 48 KHz
- Bitrate WAV: Fino a 3000kbps

Spécifiche wireless:

- Versione Bluetooth: 4.2
- Profilo Bluetooth: A2DP V1.3, AVRCP V1.5
- Gamma di frequenza Bluetooth: 2402 MHz - 2480MHz
- Massima potenza di trasmissione Bluetooth: <10dBm (EIRP)
- Tipo di modulazione: GFSK, $\pi/4$ DQPSK, 8DPSK
- Gamma di frequenza wireless 5G: 5736.35 - 5820.35MHz
- Massima potenza di trasmissione 5G: <9dBm (EIRP)
- Tipo di modulazione: $\pi/4$ DQPSK

Dimensioni:

- Dimensioni: (L x A x P): 965 x 58 x 85 (mm) / 38" x 2.28" x 3.35" (Soundbar); 240 x 240 x 379 (mm) / 8.9" x 8.9" x 14.6" (Subwoofer)
- Peso: 2.16 kg (Soundbar); 5.67 kg (Subwoofer)
- Dimensioni imballo (L x A x P): 1045 x 310 x 405mm
- Peso imballo (lordo): 10,4kg

NL**Algemene specificaties:**

- Model: Bar 2.1 Deep Bass CNTR (Soundbar Unit), Bar 2.1 Deep Bass SUB (Subwoofer Unit)
- Voeding: 100 - 240V AC, ~ 50/60Hz
- Totale vermogen luidsprekeruitgang (Max. @THD 1%): 300W
- Uitgangsvermogen (Max. @THD 1%): 2 x 50W (Soundbar); 200W (Subwoofer)
- Transducer: 4 x racetrack drivers + 2 x 1" tweeter (Soundbar); 6.5" (Subwoofer)
- Soundbar and Subwoofer stand-by voeding: <0.5W
- Bedrijfstemperatuur: 0°C - 45°C

Videospecificaties:

- HDMI video-ingang: 1
- HDMI video-uitgang (met Audio return channel): 1
- HDMI versie: 1.4

Algemene specificaties:

- Frequentiebereik: 40Hz - 20KHz
- Audiospecificaties: 1 Optisch, Bluetooth, USB (USB afspelen is beschikbaar in VS-versie. Voor andere versies is USB alleen voor Service.)

USB specificaties:

- USB poort: Type A
- USB rating: 5VDC/ 0.5A
- Ondersteunde bestandsindeling: mp3, wav

- MP3 Codec: MPEG 1 Layer 2/3, MPEG 2 Layer 3, MPEG 2.5 Layer 3
- MP3 sampling rate: 16KHz - 48 KHz
- MP3 bitrate: 80kbps - 320kbps
- WAV sample rate: 16KHz - 48 KHz
- WAV bitrate: Tot 3000kbps

Draadloze specificatie:

- Bluetooth versie: 4.2
- Bluetooth profiel: A2DP V1.3, AVRCP V1.5
- Bluetooth frequentiebereik: 2402MHz - 2480MHz
- Bluetooth Max. zendvermogen: <10dBm (EIRP)
- Modulatietype: GFSK, π/4 DQPSK, 8DPSK
- 5G Draadloos frequentiebereik: 5736.35 - 5820.35MHz
- 5G Max. zendvermogen: <9dBm (EIRP)
- Modulatietype: π/4 DQPSK

Afmetingen:

- Afmetingen (B x H x D): 965 x 58 x 85 (mm) / 38" x 2,28" x 3,35" (Soundbar); 240 x 240 x 379 (mm) / 8,9" x 8,9" x 14,6" (Soundbar);
- Gewicht: 2.16 kg (Soundbar); 5,67 kg (Subwoofer)
- Afmetingen verpakking (W x H x D): 1045 x 310 x 405mm
- Gewicht verpakking (brutogewicht): 10,4kg

NO**Generell spesifikasjon:**

- Modell: Bar 2.1 Deep Bass CNTR (lydplankeenhhet), Bar 2.1 Deep Bass SUB (subwoofer-enhet)
- Strømforsyning: 100 - 240 V AC, ~ 50/60 Hz
- Total høytalereffekt (maks. @ THD 1 %): 300W
- Utgangseffekt (maks. @THD 1 %): 2 x 50W (lydplanke); 200W (subwoofer)
- Høytalerelementer: 4 x racetrack drivere + 2 x 1" diskanter (lydplanke); 6.5" (subwoofer)
- Lydplankens og subwoofereens standbyleffekt: <0.5W
- Driftstemperatur: 0° C - 45° C

Videospesifikasjon:

- HDMI-videoingang: 1
- HDMI-videoingang (med lydreturkanal): 1
- HDMI versjon: 1.4

Lydspesifikasjon:

- Frekvensrespons: 40 Hz - 20 KHz
- Lyddinganger: 1 optisk, Bluetooth, USB (USB-avspilling er tilgjengelig i den amerikanske versjonen. For andre versjoner er USB kun for service.)

USB-spesifikasjon:

- USB-ingang: Type A
- USB-port: 5 V DC/ 0,5 A
- Støttede filformater: mp3, wav

- MP3-kodek: MPEG 1 lag 2/3, MPEG 2 lag 3, MPEG 2.5 lag 3
- MP3-samplingfrekvens: 16KHz - 48 KHz
- MP3-bitrate: 80kbps - 320kbps
- WAV-samplingfrekvens: 16KHz - 48 KHz
- WAV-bitrate: Opptil 3000 kbps

Trådløse spesifikasjon:

- Bluetooth-versjon: 4.2
- Bluetooth-profil: A2DP V1.3, AVRCP V1.5
- Bluetooth-frekvensområde: 2402 MHz - 2480 MHz
- Maksimal sendereffekt for Bluetooth: <10dBm (EIRP)
- Modulasjonstype: GFSK, π/4 DQPSK, 8DPSK
- Trådløst frekvensområde for 5G: 5736,35 - 5820,35 MHz
- Maksimal sendereffekt for 5G: <9dBm (EIRP)
- ModuleringsstypeType: π/4 DQPSK

Mål:

- Mål (B x H x D): 965 x 58 x 85 (mm) / 38" x 2,28" x 3,35" (lydplanke); 240 x 240 x 379 (mm) / 8,9" x 8,9" x 14,6" (subwoofer)
- Vekt: 2,16 kg (lydplanke); 5,67 kg (subwoofer)
- Emballasjens mål (B x H x D): 1045 x 310 x 405mm
- Emballasjens vekt (brutto vekt): 10,4 kg

PL

Parametry ogólne:

- Model: Bar 2.1 Deep Bass CNTR (urządzenie Soundbar), Bar 2.1 Deep Bass SUB (urządzenie Subwoofer)
- Zasilanie: 100 - 240 V AC, ~ 50/60Hz
- Całkowita moc wyjściowa głośników (Maks. przy THD 1%): 300 W
- Moc wyjściowa (Maks. przy THD 1%): 2 x 50 W (Soundbar); 200 W (Subwoofer)
- Przetwornik: 4 x głośniki racetrack + 2 x 1" głośniki wysokotonowe (Soundbar); 6,5" (Subwoofer)
- Moc w trybie gotowości Soundbara i Subwoofera: <0,5W
- Temperatura pracy: 0°C - 45°C

Dane techniczne wideo:

- Wejście wideo HDMI: 1
- Wyjście wideo HDMI (z obsługą zwrotnego kanału audio (ARC)): 1
- Wersja HDMI: 1.4

Dane techniczne dźwięku:

- Pasma przenoszenia: 40 Hz - 20 kHz
- Wejścia audio: 1 optyczne, Bluetooth, USB (odtworzenie z urządzenia USB jest dostępne tylko w wersji przeznaczony dla USA. W przypadku innych wersji USB jest używane do serwisu.)

Dane techniczne USB:

- Port USB: Typ A
- Pobór prądu USB: 5 V DC / 0,5 A
- Obsługiwany format plików: mp3, wav
- Kodex MP3: MPEG 1 Layer 2/3, MPEG 2 Layer 3, MPEG 2.5 Layer 3

- Częstotliwość próbkowania MP3: 16 kHz - 48 kHz
- Prędkość transmisji MP3: 80 kb/s - 320 kb/s
- Częstotliwość próbkowania WAV: 16 kHz - 48 kHz
- Prędkość transmisji WAV: do 3000 kb/s

Specyfikacja bezprzewodowa:

- Wersja Bluetooth: 4.2
- Profil Bluetooth: A2DP V1.3, AVRCP V1.5
- Pasma przenoszenia Bluetooth: 2402 MHz-2480 MHz
- Maks. moc nadajnika Bluetooth: <10dBm (EIRP)
- Typ modulacji: GFSK, $\pi/4$ DQPSK, 8DPSK
- Zakres częstotliwości komunikacji bezprzewodowej 5G: 5736,35 - 5820,35MHz
- Maksymalna moc nadawania 5G: <9dBm (EIRP)
- Typ modulacji: $\pi/4$ DQPSK

Wymiary:

- Wymiary (dł. x szer. x wys.): 965 x 58 x 85 (mm) / 38 x 2,28 x 3,35 cali (Soundbar); 240 x 240 x 379 mm / 8,9 x 8,9 x 14,6 cali (Subwoofer)
- Masa: 2,16 kg (Soundbar); 5,67 kg (Subwoofer)
- Wymiary opakowania (dł. x szer. x wys.): 1045 x 310 x 405 mm
- Masa opakowania (brutto): 10,4 kg

PT

Especificações gerais:

- Modelo: Bar 2.1 Deep Bass CNTR (unidade Soundbar) e Bar 2.1 Deep Bass SUB (unidade Subwoofer)
- Fonte de alimentação: 100 a 240 V AC, ~ 50/60 Hz
- Potência máxima das caixas de som (máx. c/DHT 1%): 300 W
- Potência máxima (máx. c/DHT 1%): 2 x 50 W (Soundbar); 200 W (Subwoofer)
- Transdutores: 4 x drivers tipo racetrack + 2 x tweeter de 1" (soundbar); 6,5" (subwoofer)
- Soundbar e subwoofer consumo de energia em repouso: < 0,5 W
- Temperatura de operação: 0°C a 45°C

Especificações de vídeo:

- Entradas de vídeo HDMI: 1
- Saída de vídeo HDMI (com Audio Return Channel): 1
- Versão de HDMI: 1.4

Especificações gerais:

- Resposta de frequência: 40 Hz a 20 kHz
- Entradas de áudio: 1 óptica, Bluetooth, USB. (A reprodução via USB está disponível apenas na versão vendida nos EUA). Nas outras versões, a entrada USB é usada apenas para manutenção.)

Especificações USB:

- Porta USB: Tipo A
- Energia USB: 5 V DC / 0,5 A
- Formato de arquivos suportados: mp3 e wav
- Codex MP3: MPEG 1 Layer 2/3, MPEG 2 Layer 3 e MPEG 2.5 Layer 3

- Taxa de amostragem MP3: 16 a 48 kHz
- Bitrate (fluxo de dados) MP3: 80 a 320 kbps
- Taxa de amostragem WAV: 16 a 48 kHz
- Bitrate (fluxo de dados) WAV: Até 3000 kbps

Especificações de wireless:

- Versão Bluetooth: 4.2
- Perfis Bluetooth: A2DP V1.3 e AVRCP V1.5
- Intervalo de frequência Bluetooth: 2402 a 2480 MHz
- Potência máxima de transmissão Bluetooth: <10 dBm (EIRP)
- Tipos de modulação: GFSK, $\pi/4$ -DQPSK e 8DPSK
- Intervalo de frequência wireless 5G: 5736,35 a 5820,35 MHz
- Potência máxima de transmissão 5G: <9dBm (EIRP)
- Tipo de modulação: $\pi/4$ DQPSK

Dimensões:

- Dimensões (L x A x P): 965 x 58 x 85 (mm) / 38" x 2,28" x 3,35" (Soundbar); 240 x 240 x 379 (mm) / 8,9" x 8,9" x 14,6" (Subwoofer);
- Peso: 2,16 kg (Soundbar); 5,67 kg (Subwoofer)
- Dimensões da embalagem (L x A x P): 1045 x 310 x 405 mm
- Peso da embalagem (bruto): 10,4 kg

RU**Общие характеристики:**

- Модель: Bar 2.1 Deep Bass CNTR (звуковая панель), Bar 2.1 Deep Bass SUB (сабвуфер)
- Источник питания: 100 – 240 В, ~ 50/60 Гц
- Общая выходная мощность акустической системы (макс. при сум. коэф. гарм. 1%): 300 Вт
- Выходная мощность (макс. при сум. коэф. гарм. 1%): 2 x 50 Вт (звуковая панель); 200 Вт (сабвуфер)
- Преобразователь: 4 x головки громкоговорителя + 2 ВЧ-динамика 1" (звуковая панель); 6,5" (сабвуфер)
- Мощность звуковой панели и сабвуфера в режиме ожидания: <0,5 Вт
- Рабочая температура: от 0°C до 45°C

Характеристики видео:

- Видеовыходы HDMI: 1
- Видеовыход HDMI (с обратным аудиоканалом): 1
- Версия HDMI: 1.4

Характеристики аудио:

- Частотная характеристика: 40 Гц – 20 кГц
- Аудиовыходы: 1 оптический, Bluetooth, USB (воспроизведение с USB доступно в версии для США. Для других версий USB используется только для технического обслуживания).

Характеристики USB:

- Порт USB: Тип A
- Характеристики USB: 5 В постоянный ток, 0,5 А
- Поддерживаемые форматы файлов: mp3, wav

- Кодек MP3: MPEG 1 Layer 2/3, MPEG 2 Layer 3, MPEG 2.5 Layer 3
- Частота дискретизации MP3: 16 кГц – 48 кГц
- Битрейт MP3: 80 кб/с ~ 320 кб/с
- Частота дискретизации WAV: 16 кГц – 48 кГц
- Битрейт WAV: до 3000 кб/с

Характеристики беспроводной связи:

- Версия Bluetooth: 4.2
- Профиль Bluetooth: A2DP V1.3, AVRCP V1.5
- Частотный диапазон Bluetooth: 2402 МГц – 2480 МГц
- Макс. мощность Bluetooth: <10 дБм (EIRP)
- Тип модуляции: гаусс. част. modul., π/4 относ. квадрат. фаз. modul., относ. восьмер. фаз. modul.
- Частотный диапазон беспроводной сети 5G: 5736,35 – 5820,35 МГц
- Макс. мощность беспроводной сети 5G: <9 дБм (EIRP)
- Тип модуляции: π/4 DQPSK

Размеры:

- Размеры (Ш x В x Г): 965 x 58 x 85 (мм) / 38" x 2,28" x 3,35" (звуковая панель); 240 x 240 x 379 (мм) / 8,9" x 8,9" x 14,6" (сабвуфер)
- Вес: 2,16 кг (звуковая панель); 5,67 кг (сабвуфер)
- Размеры упаковки (Ш x В x Г): 1045 x 310 x 405 мм
- Вес упаковки (общий): 10,4 кг

SV**Allmänna specifikationer:**

- Modell: Bar 2.1 Djup bas CNTR (Soundbar-enhet), Bar 2.1 Djup bas SUB (Subwoofer-enhet)
- Strömförsörjning: 100 - 240 V AC ~ 50/60 Hz
- Högtalarens totala uteffekt (max vid 1 % THD): 300 W
- Uteffekt (max vid 1 % THD): 2 x 50 W (Soundbar); 200 W (Subwoofer)
- Element: 4 x mellanregisterbasar + 2 x 1-tums diskanter (Soundbar); 6,5-tums bas (Subwoofer)
- Soundbarens och Subwoofers strömförbrukning i standby-läge : < 0,5 W
- Drifttemperatur: 0–45 °C

Videospecifikation:

- HDMI-videoingång: 1
- HDMI-videoingång (med ljudreturkanal): 1
- HDMI version 1.4

Ljudspecifikation:

- Frekvensåtergivning: 40 Hz-20 kHz
- Ljudängingar: 1 Optisk, Bluetooth, USB (USB-uppspelning är tillgängligt i USA-versionen. I andra versioner är USB-porten endast för service.)

USB-specifikation:

- USB-port: Typ A
- USB-klassning: 5 V DC 0,5 A
- Stödda filformat: mp3 och wav

- MP3-kodex: MPEG 1 Layer 2/3, MPEG 2 Layer 3, MPEG 2.5 Layer 3
- MP3-samlingshastighet: 16 kHz – 48 kHz
- MP3-bitshastighet: 80 kbit/s – 320 kbit/s
- WAV-samlingshastighet: 16 kHz – 48 kHz
- WAV-bitshastighet: Upp till 3 000 kbit/s

Specifikationer för trådlösa anslutningar:

- Bluetooth-version: 4.2
- Bluetooth-profil: A2DP V 1.3 /AVRCP V 1.5
- Bluetooth-frekvensomfång: 2 402–2 480 MHz
- Maximal Bluetooth-sändareffekt: < 10 dBm (EIRP)
- Moduleringsstyp: GFSK, π/4 DQPSK, 8DPSK
- 5G:s trådlösa frekvensomfång: 5736,35 - 5820,35 MHz
- Maximal sändarström för 5G: < 9 dBm (EIRP)
- Moduleringsstyp: π/4 DQPSK

Mått:

- Mått (B x H x D): 965 x 58 x 85 mm (Soundbar), 240 x 240 x 379 mm (Subwoofer)
- Vikt: 2,16 kg (Soundbar) 5,67 kg (Subwoofer)
- Förpackningsmått (B x H x D): 1045 x 310 x 405 mm
- Förpackningsvikt (Bruttovikt): 10,4 kg

SK**Všeobecné technické údaje:**

- Model: Reproduktor 2.1 Deep Bass CNTR (soundbar), reproduktor 2.1 Deep Bass SUB (subwoofer)
- Napájací zdroj: 100 - 240 V, ~50/60 Hz
- Celkový výstupný výkon reproduktora (max. pri THD 1 %): 300 W
- Výstupný výkon (max. pri THD 1 %): 2 x 50 W (soundbar); 200 W (subwoofer)
- Menič: 4 x racetrack ovládače + 2 x 1" tweeter (soundbar); 6,5" (subwoofer)
- Soundbar a subwoofer výkon v pohotovostnom režime: < 0,5 W
- Prevádzková teplota: 0 °C - 45 °C

Video špecifikácia:

- HDMI video vstup: 1
- HDMI video výstup (s audio spätným kanálom): 1
- Verzia HDMI: 1.4

Audio špecifikácia:

- Frekvenčná odozva: 40 Hz - 20 kHz
- Audio vstupy: 1 optický, Bluetooth, USB (Prehrávanie cez USB je dostupné len vo verzii pre USA. Pre iné verzie je USB určené len ako serevisné rozhranie.)

USB špecifikácia:

- USB port: Typ A
- USB charakteristika: 5 V DC / 0,5 A
- Podporovaný formát súboru: mp3, wav
- MP3 kodek: MPEG 1 Layer 2/3, MPEG 2 Layer 3, MPEG 2.5 Layer 3

- MP3 vzorkovacia frekvencia: 16KHz - 48 KHz
- MP3 bitrate: 80 kbps - 320 kbps
- WAV vzorkovacia frekvencia: 16KHz - 48 KHz
- WAV bitrate: Až do 3000 kbps

Bezdrôtová špecifikácia:

- Bluetooth verzia: 4.2
- Bluetooth profil: A2DP V1.3, AVRCP V1.5
- Bluetooth frekvenčný rozsah: 2 402 MHz - 2 480 MHz
- Bluetooth Max. vysielací výkon: < 10dBm (EIRP)
- Typ modulácie: GFSK, $\pi/4$ DQPSK, 8DPSK
- 5G Bezdrôtový frekvenčný rozsah: 5 736,35 - 5 820,35MHz
- 5G Max. vysielací výkon: <9dBm (EIRP)
- Typ modulácie: $\pi/4$ DQPSK

Rozmery:

- Rozmery (Š x V x H): 965 x 58 x 85 (mm) / 38" x 2,28" x 3,35" (soundbar); 240 x 240 x 379 (mm) / 8,9" x 8,9" x 14,6" (subwoofer)
- Hmotnosť: 2,16 kg (soundbar); 5,67 kg (subwoofer)
- Rozmery balenia (Š x V x H): 1045 x 310 x 405 mm
- Hmotnosť balenia (brutto hmotnosť): 10,4 kg

ESMX**Especificaciones generales:**

- Modelo: Barra 2.1 Deep Bass CNTR (unidad de barra de sonido); Barra 2.1 Deep Bass SUB (unidad de subwoofer)
- Fuente de alimentación: De 100 a 240 VAC, ~50/60 Hz
- Potencia total de salida del altavoz (máx. a THD 1 %): 300 W
- Potencia de salida (máx. a THD 1 %): 2 x 50 W (barra de sonido); 200 W (subwoofer)
- Transductor: 4 x drivers domo + 2 x tweeters de 1" (barra de sonido); 6,5" (subwoofer)
- Potencia en reposo de la barra de sonido y el subwoofer: <0,5 W
- Temperatura en funcionamiento: De 0 °C a 45 °C

Especificaciones de video:

- Entrada de video HDMI: 1
- Salida de video HDMI (con canal de retorno de audio): 1
- Versión de HDCP HDMI: 1.4

Especificaciones de audio:

- Respuesta en frecuencias: De 40Hz a 20KHz
- Entradas de audio: 1 óptica, Bluetooth, USB (la reproducción por USB está disponible en la versión para los EE. UU., para las otras versiones, la conexión USB es para mantenimiento únicamente.)

Especificaciones de USB:

- Puerto USB: Tipo A
- Clasificación de USB: 5 VDC/0,5 A
- Formatos de archivo compatibles: mp3, wav
- Códec MP3: MPEG 1 capa 2/3, MPEG 2 capa 3, MPEG 2.5 capa 3

- Frecuencia de muestreo MP3: De 16 KHz a 48 KHz
- Velocidad de bits MP3: De 80 kbps a 320 kbps
- Frecuencia de muestreo WAV: De 16 KHz a 48 KHz
- Velocidad de bits WAV: Hasta 3000 kbps

Especificaciones de conexión inalámbrica:

- Versión de Bluetooth: 4.2
- Perfil de Bluetooth: A2DP V1.3, AVRCP V1.5
- Rango de frecuencia de Bluetooth: De 2402 MHz a 2480 MHz
- Potencia de transmisión máxima de Bluetooth: <10 dBm (EIRP)
- Tipo de modulación: GFSK, $\pi/4$ DQPSK, 8DPSK
- Rango de frecuencia inalámbrica de 5G: De 5736,35 MHz a 5820,35 MHz
- Potencia de transmisión máxima de 5G: <9 dBm (EIRP)
- Tipo de modulación: $\pi/4$ DQPSK

Dimensiones:

- Dimensiones (An x Alt x Prof): 965 x 58 x 85 (mm) / 38" x 2,28" x 3,35" (barra de sonido); 240 x 240 x 379 (mm) / 8,9" x 8,9" x 14,6" (subwoofer)
- Peso: 2,16 kg (barra de sonido); 5,67 kg (subwoofer)
- Dimensiones de la caja (An x Alt x Prof): 1045 x 310 x 405 (mm)
- Peso de la caja (peso total): 10,4 kg

PTBR

Especificações gerais:

- Modelo: Bar 2.1 Deep Bass CNTR (soundbar), Bar 2.1 Deep Bass SUB (subwoofer)
- Energia de alimentação: 100 a 240 VAC, ~50/60 Hz
- Potência dos alto-falantes (rms a DHT <1%): 206 W
- Potência de saída (rms a DHT <1%): 4 x 25 W (soundbar); 106 W (subwoofer)
- Transdutor: 4 x drivers racetrack + 2 x tweeters de 20 mm (na soundbar) e subwoofer de 6,5"
- Consumo de energia em espera (soundbar e subwoofer): < 0,5 W
- Temperatura de operação: 0°C a 45°C

Especificações de vídeo:

- Entradas de vídeo HDMI: 1
- Saídas de vídeo HDMI (com Audio Return Channel): 1
- Versão de HDMI HDCP: 1.4

Especificações gerais:

- Resposta de frequência: 40 Hz a 20 KHz
- Entradas de áudio: 1 ótica, Bluetooth, USB (nos modelos para os EUA; nos outros modelos, a porta USB é apenas para manutenção).

Especificações USB:

- Porta USB: Tipo A
- Especificações USB: 5 VDC/ 0,5 A
- Formatos de arquivos suportados: mp3 e wav

- Codecs MP3: MPEG 1 Layer 2/3, MPEG 2 Layer 3 e MPEG 2.5 Layer 3
- Taxa de amostragem MP3: 16 a 48 KHz
- Taxa de bits MP3: 80 a 320 kbps
- Taxa de amostragem WAV: 16 a 48 KHz
- Taxa de bits WAV: Até 3000 kbps

Especificações de conexão sem fio:

- Versão Bluetooth: 4.2
- Perfis Bluetooth: A2DP V1.3 e AVRCP V1.5
- Intervalo de frequência Bluetooth: 2402 a 2480 MHz
- Potência máxima de transmissão Bluetooth: <10 dBm (EIRP)
- Tipos de modulação: GFSK, π/4-DQPSK e 8DPSK
- Intervalo de frequência sem fio a 5G: 5736,35 a 5820,35MHz
- Potência máxima de transmissão 5G: <9dBm (EIRP)
- Tipos de modulação: π/4 DQPSK

Dimensões:

- Dimensões (L x A x D): 965 x 58 x 85 (mm) / 38" x 2,28" x 3,35" (soundbar); 240 x 240 x 379 (mm) / 8,9" x 8,9" x 14,6" (subwoofer)
- Peso: 2,16 kg (soundbar); 5,67 kg (subwoofer)
- Dimensões da embalagem (L x A x D): 1045 x 310 x 405 mm
- Peso da embalagem (bruto): 10,4 kg

KO

일반 사양:

- 모델: Bar 2.1 Deep Bass CNTR(사운드바 장치), Bar 2.1 Deep Bass SUB(서브우퍼 장치)
- 전원 공급 장치: 100~240VAC, ~50/60Hz
- 총 스피커 출력(최대 @THD 1%): 300W
- 출력(최대 @THD 1%): 2 x 50W(사운드바); 200W(서브우퍼)
- 변환기: 4 x 44mm x 74mm 레이스트랙 드라이버 + 2 x 20mm 트위터 +165mm(사운드바); 165mm(서브우퍼)
- 사운드바 및 서브우퍼 대기 출력: <0,5W
- 작동 온도: 0°C~45°C

비디오 사양:

- HDMI 비디오 입력: 1
- HDMI 비디오 출력(Audio Return Channel 지원): 1
- HDMI HDCP 버전: 1.4

오디오 사양:

- 주파수 응답: 40Hz~20kHz
- 오디오 입력: 광 1개, Bluetooth, USB(USB 재생은 미국 버전에서 제공. 다른 버전의 경우 USB는 서브시 전용임).

USB 사양:

- USB 포트: A형
- USB 정격: 5VDC/0,5A
- 지원 파일 형식: mp3, wav

- MP3 코덱: MPEG 1 Layer 2/3, MPEG 2 Layer 3, MPEG 2.5 Layer 3
- MP3 샘플링 비율: 16KHz~48KHz
- MP3 비트율: 80kbps~320kbps
- WAV 샘플링 비율: 16KHz~48KHz
- WAV 비트율: 최대 3000kbps

무선 사양:

- Bluetooth 버전: 4.2
- Bluetooth 프로파일: A2DP V1.3, AVRCP V1.5
- Bluetooth 주파수 범위: 2402MHz~2480MHz
- Bluetooth 최대 송신 출력: <10dBm(EIRP)
- 변조 형식: GFSK, π/4 DQPSK, 8DPSK
- 5G 무선 주파수 범위: 5736.35~5820.35MHz
- 5G 최대 송신 출력: <9dBm(EIRP)
- 변조 형식: π/4 DQPSK

치수:

- 치수(WxDxH): 965 x 58 x 85(mm)/ 38" x 2.28" x 3.35"(사운드바); 240 x 240 x 379(mm)/ 8.9" x 8.9" x 14.6"(서브우퍼)
- 중량: 2.16kg(사운드바); 5.67kg(서브우퍼)
- 포장 치수(WxDxH): 1045 x 310 x 405mm
- 포장 중량(총 중량): 10.4kg

CN**一般規格:**

- 型号: Bar 2.1 Deep Bass CNTR (条形音响单元), Bar 2.1 Deep Bass SUB (重低音单元)
- 电源: 100 - 240VAC, 约 50/60Hz
- 总扬声器输出功率 (最大 @THD 1%): 300W
- 输出功率 (最大 @THD 1%): 2 x 50 W (条形音箱) 200W (重低音单元)
- 换能器: 4 个跑道型驱动单元 + 2 个 1" 高音单元 (条形音响); 6.5" (重低音单元)
- 条形音响和重低音单元待机功率: <0.5W
- 工作温度: 0°C - 45°C

视频规格:

- HDMI 视频输入: 1
- HDMI 视频输出 (带音频回传通道): 1
- HDMI HDCP 版本: 1.4

音频规格:

- 频率响应: 40Hz - 20KHz
- 音频输入: 1 个光学、蓝牙、USB (USB 播放仅适用于美国版。对于其他地区的版本, USB 仅用于维修。)

USB 规格:

- USB 端口: A 型
- USB 额定值: 5VDC/ 0.5A
- 支持的文件格式: mp3, wav

- MP3 编解码器: MPEG 1 Layer 2/3, MPEG 2 Layer 3, MPEG 2.5 Layer 3
- MP3 采样率: 16KHz - 48 KHz
- MP3 比特率: 80kbps - 320kbps
- WAV 采样率: 16KHz - 48 KHz
- WAV 比特率: 最高 3000kbps

无线规格:

- 蓝牙版本: 4.2
- 蓝牙配置文件: A2DP V1.3, AVRCP V1.5
- 蓝牙频率范围: 2402MHz-2480MHz
- 蓝牙最大传输功率: <10dBm (EIRP)
- 调制类型: GFSK, π/4 DQPSK, 8DPSK
- 5G 无线频率范围: 5736.35 - 5820.35MHz
- 5G 最大传输功率: <9dBm (EIRP)
- 调制类型: π/4 DQPSK

尺寸:

- 尺寸 (宽 x 高 x 厚): 965 x 58 x 85 (mm) (条形音响) 240 x 240 x 379 (mm) (重低音单元)
- 重量: 2.16 kg (条形音响); 5.67 kg (重低音单元)
- 包装尺寸 (宽 x 高 x 厚): 1045 x 310 x 405mm
- 包装重量 (毛重): 10.4kg

TW**一般規格:**

- 型号: Bar 2.1 重低音 CNTR (條形音箱單元), Bar 2.1 重低音 SUB (條形音箱單元)
- 電源: 100 - 240VAC, ~ 50/60Hz
- 總喇叭輸出功率 (Max. @THD 1%): 300W
- 輸出功率 (Max. @THD 1%): 2 x 50 W (條形音箱); 200W (重低音喇叭)
- 轉換器: 4 x 賽道驅動器 + 2 x 1" 高音喇叭 (條形音箱); 6.5" (重低音喇叭)
- 條形音箱和重低音喇叭待命功率: <0.5W
- 工作溫度: 0°C - 45°C

視訊規格:

- HDMI 視訊輸入: 1
- HDMI 視訊輸出 (帶音訊回傳通道): 1
- HDMI HDCP 版本: 1.4

音訊規格:

- 頻率回應: 40Hz - 20KHz
- 音訊輸入: 1 光纖、藍牙、USB (美國版本提供 USB 播放。對於其他版本, USB 僅適用於服務。)

USB 規格:

- USB 連接埠: A 型
- USB 額定值: 5VDC/ 0.5A
- 支援檔案格式: mp3, wav
- MP3 編碼器: MPEG 1 Layer 2/3, MPEG 2 Layer 3, MPEG 2.5 Layer 3

- MP3 取樣率: 16KHz - 48 KHz
- MP3 位元速率: 80kbps - 320kbps
- WAV 取樣率: 16KHz - 48 KHz
- WAV 位元速率: 高達 3000kbps

無線規格:

- 藍牙版本: 4.2
- 藍牙設定檔: A2DP V1.3, AVRCP V1.5
- 藍牙頻率範圍: 2,402MHz-2,480MHz
- 藍牙最大發射機功率: <10dBm (EIRP)
- 調變類型: GFSK, π/4 DQPSK, 8DPSK
- 5G 無線頻率範圍: 5736.35 - 5820.35MHz
- 5G 最大發射機功率: <9dBm (EIRP)
- 調變類型: π/4 DQPSK

尺寸:

- 尺寸 (寬 x 高 x 深): 965 x 58 x 85 (mm) / 38" x 2.28" x 3.35" (條形音箱); 240 x 240 x 379 (mm) / 8.9" x 8.9" x 14.6" (重低音喇叭)
- 重量: 2.16 kg (條形音箱); 5.67 kg (重低音喇叭)
- 包裝尺寸 (寬 x 高 x 深): 1045 x 310 x 405mm
- 包裝重量 (毛重): 10.4kg

ID

Spesifikasi umum:

- Model: Bar 2.1 Deep Bass CNTR (Unit Soundbar), Bar 2.1 Deep Bass SUB (Unit Subwoofer)
- Catu daya: 100–240 VAC, ~50/60 Hz
- Daya output speaker total (Maks. @THD 1%): 300 W
- Daya output (Maks. @THD 1%): 2 x 50 W (Soundbar); 200 W (Subwoofer)
- Transduser: 4 x racetrack driver + 2 x 1" tweeter (Soundbar); 6,5" (Subwoofer)
- Daya siaga Soundbar dan Subwoofer < 0,5 W
- Suhu pengoperasian: 0°–45° C

Spesifikasi video:

- Input Video HDMI: 1
- Output Video HDMI (dengan Audio Return Channel): 1
- Versi HDMI: 1.4

Spesifikasi audio:

- Respons frekuensi: 40 Hz–20 kHz
- Input audio: 1 Optikal, Bluetooth, USB (pemutaran USB tersedia di versi AS. Pada versi lain, USB hanya untuk Layanan.)

Spesifikasi USB

- Port (USB): Tipe A
- Rating USB: 5 VDC, 0,5 A
- Format file yang didukung: mp3, wav
- Codec MP3: MPEG 1 Layer 2/3, MPEG 2 Layer 3, MPEG 2.5 Layer 3
- Laju pengambilan sampel MP3: 16–48 kHz

- Bitrate MP3: 80–320 kbps
- Laju pengambilan sampel WAV: 16–48 kHz
- Bitrate WAV: hingga 3.000 kbps

Spesifikasi nirkabel:

- Versi Bluetooth: 4.2
- Profil Bluetooth: A2DP V1.3, AVRCP V1.5
- Rentang frekuensi Bluetooth: 2.402–2.480 MHz
- Daya pancar maks. Bluetooth: <10 dBm (EIRP)
- Tipe Modulasi: GFSK, n/4 DQPSK, 8DPSK
- Rentang frekuensi nirkabel 5G: 5.736,35–5.820,35 MHz
- Daya pancar maks 5G: < 9 dBm (EIRP)
- Tipe Modulasi: n/4 DQPSK

Dimensi:

- Dimensi (P x T x L): 965 x 58 x 85 (mm) \ 38" x 2,28" x 3,35" (Soundbar); 240 x 240 x 379 (mm) \ 8,9" x 8,9" x 14,6" (Subwoofer)
- Berat: 2,16 kg (Soundbar); 5,67 kg (Subwoofer)
- Dimensi kemasan (P x T x L): 1.045 x 310 x 405 mm
- Berat kemasan (Berat kotor): 10,4 kg

- معدل عينة MP3: 16 كيلوهرتز - 48 كيلوهرتز
- معدل بتات MP3: 80 - 320 كيلوبت في الثانية
- معدل عينة WAV: 16 كيلوهرتز - 48 كيلوهرتز
- معدل بتات WAV: يصل إلى 3000 كيلوبت في الثانية

المواصفات الاسلكية:

- إصدار Bluetooth: 4.2
- ملف تعريف Bluetooth: A2DP V1.3; AVRCP V1.5
- نطاق تردد Bluetooth: من 2402 إلى 2480 ميجاهرتز
- قدرة الإرسال القصوى الخاصة بـ Bluetooth: <10 dBm (EIRP)
- ديسيميل مللي واط (EIRP)
- نوع التشفير في طبقة الصوت: n/4 DQPSK, GFSK, 8DPSK
- نطاق التردد اللاسلكي 5G: 5736.35 - 5736.35 ميجاهرتز
- قدرة الإرسال القصوى الخاصة بـ 5G: <9 ديسيميل مللي واط (EIRP)
- نوع التغيير في طبقة الصوت: n/4 DQPSK

الأبعاد:

- الأبعاد (العرض × الارتفاع × العمق): 965 x 58 x 85 (مم) / 38 بوصة x 2,28 بوصة x 3,35 بوصة (العارضة الصوتية); 240 x 240 x 379 (مم) / 8,9 بوصة x 8,9 بوصة x 14,6 بوصة (مضخم الصوت)
- الوزن: 2,16 كجم (العارضة الصوتية); 5,67 كجم (مضخم الصوت)
- أبعاد العبوة (العرض × الارتفاع × العمق): 1045 x 310 x 405 مم
- وزن العبوة (الوزن الإجمالي): 10,4 كجم

AR

المواصفات العامة:

- الطراز: Bar 2.1 Deep Bass CNTR (وحدة العارضة الصوتية), Bar 2.1 Deep Bass SUB (وحدة الإمداد بالطاقة)
- مصدر الإمداد بالطاقة: 100 – 240 فولت تيار متردد ~50/60 هرتز
- إجمالي قدرة العرج بحكر الصوت (إجمالي الشغور التوافقي 19% بعد أقصى): 300 واط
- قدرة الخرج (إجمالي الشغور التوافقي 19% بعد أقصى): 2 x 50 واط (العارضة الصوتية); 200 واط (مضخم الصوت)
- المحور: 4 محركات مضمارية, 2 مجهر عالي التردد x 1 بوصة (العارضة الصوتية); 0,5 بوصة (مضخم الصوت)
- الطاقة الاستيعابية للعارضة الصوتية ومضخم الصوت: <0,5 واط
- درجة حرارة التشغيل: من صفر إلى 45 درجة مئوية

مواصفات الفيديو:

- مدخل فيديو HDMI: 1
- مخرج فيديو HDMI (بثاقية Audio Return Channel): 1 (قناة عودة الصوت)
- إصدار HDMI: 1.4

المواصفات الصوتية:

- استجابة التردد: 40 هرتز - 20 كيلوهرتز
- دخل الصوت: 1 بعري تقنية Bluetooth, USB (توفر التشغيل عبر منفذ USB في إصدار الولايات المتحدة, بالنسبة للإصدارات الأخرى, منفذ USB مخصص للميالة فقط).

مواصفات منفذ USB:

- منفذ USB: النوع A
- تصنيف منفذ USB: 5 فولت تيار مستمر/0,5 أمبير
- تنسيق الملف للدمج: wav, mp3
- ترميز MP3: MPEG 1 Layer 2/3; MPEG 2 Layer 3; MPEG 2.5 Layer 3

Торговая марка: JBL
Назначение товара: Активная акустическая система
Изготовитель: Харман Интернешнл Индастриз
Инкорпорейтед, США, 06901 Коннектикут,
г.Стэмфорд, Атлантик Стрит 400, офис 1500
Китай
Страна происхождения: Китай
Импортер в Россию: ООО "ХАРМАН РУС СиАйЭс", Россия,
127018, г.Москва, ул.Двинцев, д.12, к 1
Гарантийный период: 1 год
Информация о сервисных центрах: www.harman.com/ru тел. +7-800-700-0467
Срок службы: 5 лет

Товар сертифицирован
Дата производства:



Дата изготовления устройства
определяется по двумбуквенным
обозначениям из второй группы
символов серийного номера
изделия, следующих после
разделительного знака «-». Кодировка
соответствует порядку букв латинского
алфавита, начиная с января 2010 года:
000000-MY0000000, где «M» -месяц
производства (А - январь, В - февраль,
С - март и т.д.) и «Y» - год производства
(А - 2010, В - 2011, С - 2012 и т.д.).

Используйте устройство только по прямому назначению в соответствии с предоставленной инструкцией. Не пытайтесь самостоятельно вскрывать корпус товара и осуществлять ремонт. В случае обнаружения недостатков или дефектов, обращайтесь за гарантийным обслуживанием в соответствии с информацией из гарантийного талона. Особые условия хранения, реализации и (или) транспортировки не предусмотрены. Избегайте воздействия экстремальных температур, длительного воздействия влаги, сильных магнитных полей. Устройство предназначено для работы в жилых зонах. Срок годности не ограничен при соблюдении условий хранения.



The Bluetooth® word mark and logos are registered trademarks owned by the Bluetooth SIG, Inc. and any use of such marks by HARMAN International Industries, Incorporated is under license. Other trademarks and trade names are those of their respective owners.



The terms HDMI, HDMI High-Definition Multimedia Interface, and the HDMI Logo are trademarks or registered trademarks of HDMI Licensing Administrator, Inc.



Manufactured under license from Dolby Laboratories. Dolby, Dolby Audio and the double-D symbol are trademarks of Dolby Laboratories.



Este equipamento não tem direito à proteção contra interferência prejudicial e não pode causar interferência em sistemas devidamente autorizados. Este produto está homologado pela ANATEL, de acordo com os procedimentos regulamentados pela Resolução 242/2000, e atende aos requisitos técnicos aplicados.

Para maiores informações, consulte o site da ANATEL - www.anatel.gov.br

SB_JBL_Bar 2.1 & SUB_QSG_Global_CR_V4

