

Roboblog



Robot Qobo: Cours

Cours 1:
« Découvrir Qobo »

Objectifs du cours

Connaissances et compétences

1. Découvrir Qobo
2. Utiliser les opérations de mise sous tension et hors tension du robot Qobo

Processus et méthodes

1. Grâce à Qobo, laissez les enfants découvrir un nouveau robot et attiser leur curiosité.

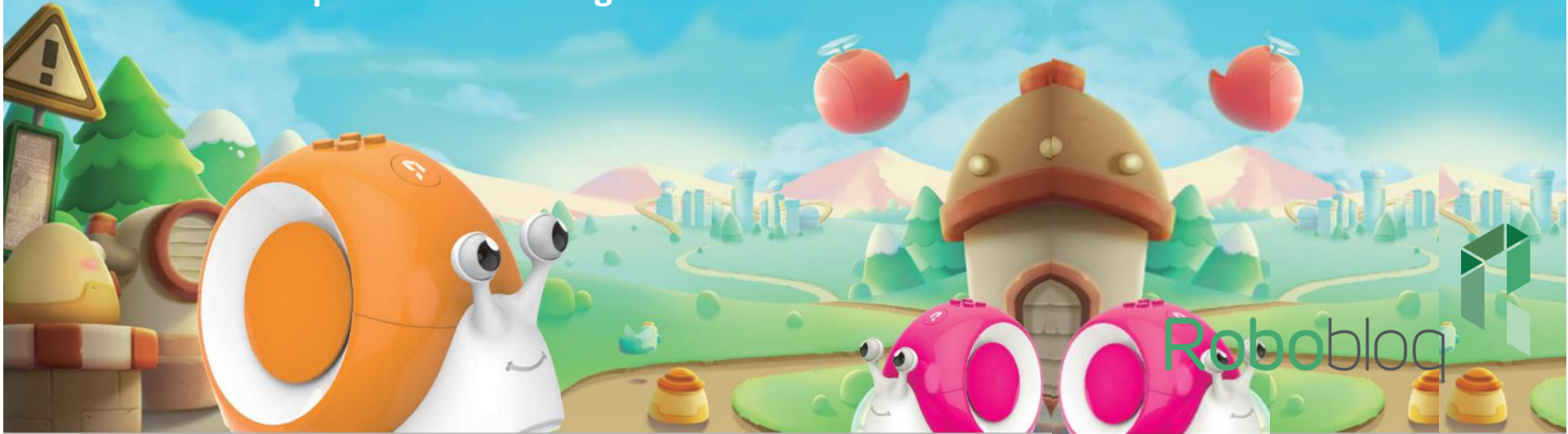
Attitude et valeurs émotionnelles

1. Cultivez l'esprit optimiste et les relations amicales des enfants.



Introduction au cours

Qobo est un robot escargot qui est avant tout un nouvel ami. Qobo a de jolis grands yeux et une grosse coquille d'escargot. Cependant, Qobo se déplace plus rapidement que les vrais escargots !



Introduction au cours

Bien que Qobo ait une apparence mignonne, C'est aussi un explorateur courageux. Il est intelligent mais aussi bien élevé. Qobo rêve de voyager autour du monde

Roboblog 

Découvrir Qobo

Pour réaliser son rêve,
le courageux Qobo doit
rassembler de nombreuses
cartes pour voyager



Roboblog 

Découvrir Qobo

Qobo, au rapport !

Qobo peut faire beaucoup de choses comme ronfler quand il dort et réagir quand vous le bercez. Vous pouvez exécuter des actions à l'aide de différentes cartes. Sa grande coquille d'escargot peut aussi s'allumer et scintiller de toutes les couleurs.



Roboblog

Découvrir Qobo



Qobo renferme beaucoup de secrets: découvrez au fur et à mesure des cours toutes ses fonctions amusantes !

Roboblog 

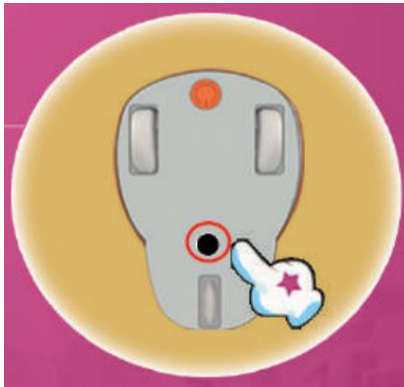
Découvrir Qobo



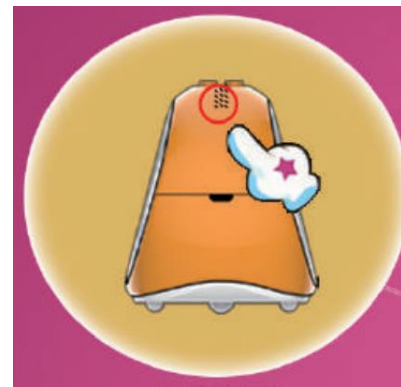
Qobo se met à rire quand vous lui touchez la bouche



Activez les couleurs et faites briller sa coquille comme un feu d'artifice



Les yeux cachés de Qobo sont ici. Ils peuvent lire les informations sur les cartes

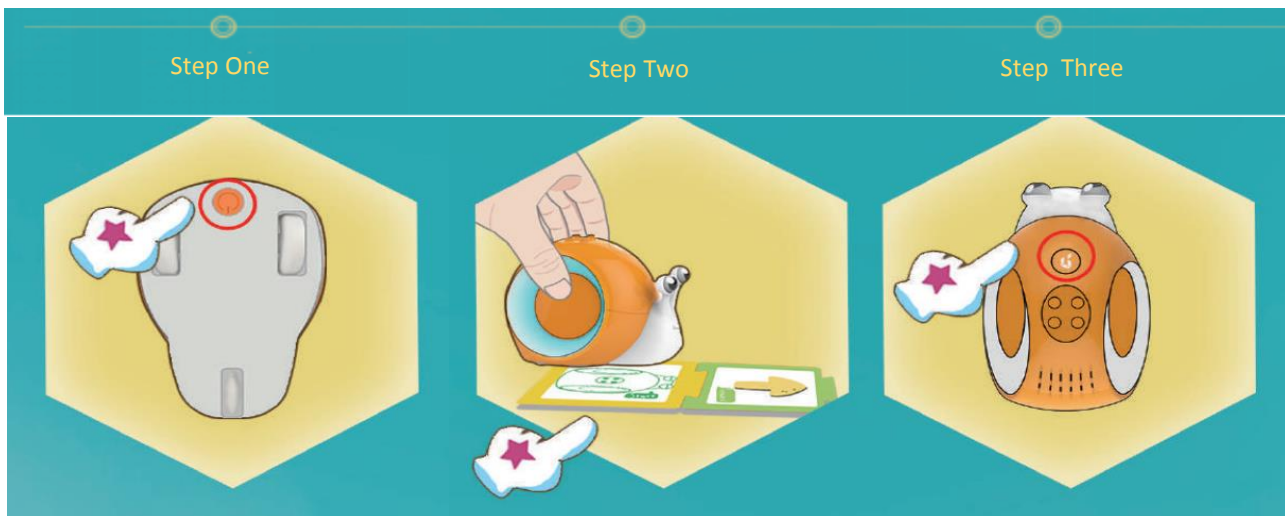


Le haut-parleur émet des sons quand Qobo parle

Roboblog

Découvrir Qobo

Pour réaliser son rêve de voyager autour du monde, vous devez allumer le robot Qobo avec son interrupteur, créer des itinéraires avec les différentes cartes et appuyer sur le bouton de démarrage. La carte est l'accessoire indispensable pour que Qobo bouge ! Alors n'oubliez pas de bien les conserver.



Appuyez longtemps sur le bouton de mise en marche
Sous le robot Qobo

Placez la carte de départ

Appuyez sur le bouton de départ

Roboblog 

Découvrir Qobo



Qobo effectue ses actions grâce à sa batterie. Si elle est faible, il vous sera demandé de la recharger

Découvrir Qobo



Regardez attentivement le robot Qobo. Quelles autres caractéristiques avez-vous trouvé ?

Roboblog 



Robot Qobo: Cours

Cours 2:

«La grande muraille de Chine»

Objectifs du cours

Connaissances et compétences

1. Apprendre de nouvelles cartes : carte de début, carte de fin et carte pour avancer.
2. Comprendre la construction de la Grande Muraille

Processus et méthodes

1. Par le biais de la narration, améliorer les capacités de concentration des élèves.
2. En observant l'image de la Grande Muraille, cultiver la capacité des enfants à observer et à reconnaître

Attitude et valeurs émotionnelles

1. Nourrir les enfants pour qu'ils aient un esprit courageux et une attitude optimiste.



Introduction au cours

Le monde gigantesque et plein de mystères. Les vestiges historiques et la grande architecture contiennent la sagesse des civilisations humaines. Réalisons le rêve de Qobo de voyager à travers le monde pour explorer ses secrets et ses grands monuments



Introduction au cours



La Grande Muraille est située au nord de la Chine. Construite dans les hautes montagnes et les hautes collines, c'est la ligne de défense qui a résisté à l'intrusion d'autres nations dans la Chine antique.



Introduction au cours



Comme il n'y avait pas de téléphone ni de télégramme, quand l'ennemi arrivait et que l'on voulait alerter rapidement les militaires, des feux étaient allumés sur les tours de la Grande Muraille de Chine pour faire de la fumée comme un signal d'avertissement. Après avoir vu la fumée, les troupes et les chevaux étaient mobilisés pour défendre le pays.

Roboblog 

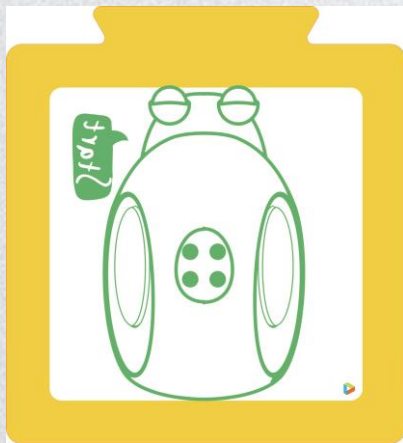
Introduction au cours



Après avoir découvert la Grande Muraille de Chine, nous partons ! Qobo nous dit qu'il a besoin d'une carte « départ" et d'une carte "arrivée" s'il veut atteindre la Grande Muraille de Chine.



Découverte des cartes



Carte de départ

Lorsque Qobo est sur la carte, il active le mode navigation et avance d'un pas.

Carte d'arrivée:

Quand Qobo est sur la carte, il s'arrête et dit : "find jewel eventually"



Qobo partira de la carte de départ et s'arrêtera sur la carte d'arrivée



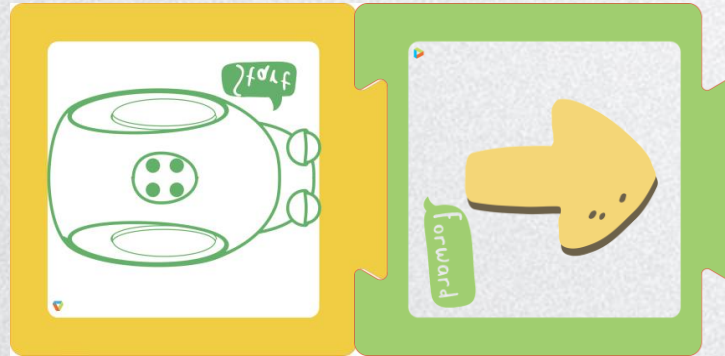
Découverte des cartes

Carte avancer

Quand Qobo est sur la carte, il avance d'un pas.



Pour connecter les cartes, rien de plus simple !



Pour mieux se déplacer, les cartes doivent être reliées entre elles.



Activité et Réflexion



Qobo veut atteindre le bas de la Grande Muraille de Chine mais ne peut utiliser que la carte avancer pour atteindre sa destination. Les enfants, réfléchissez à la façon de placer la carte avancer pour aider Qobo à atteindre sa destination !



Activité et Réflexion

Nous avons choisi trois cartes avancer et les avons reliées à la carte de départ et à la carte d'arrivée.

Rappelez-vous que chaque carte a besoin d'être connectée à une autre pour créer un itinéraire et aider le robot Qobo à atteindre la Grande Muraille de Chine.



Roboblog 

Activité et Réflexion

Mettons les cartes en place et allumons l'interrupteur Qobo pour voir si nous pouvons atteindre notre destination avec succès.



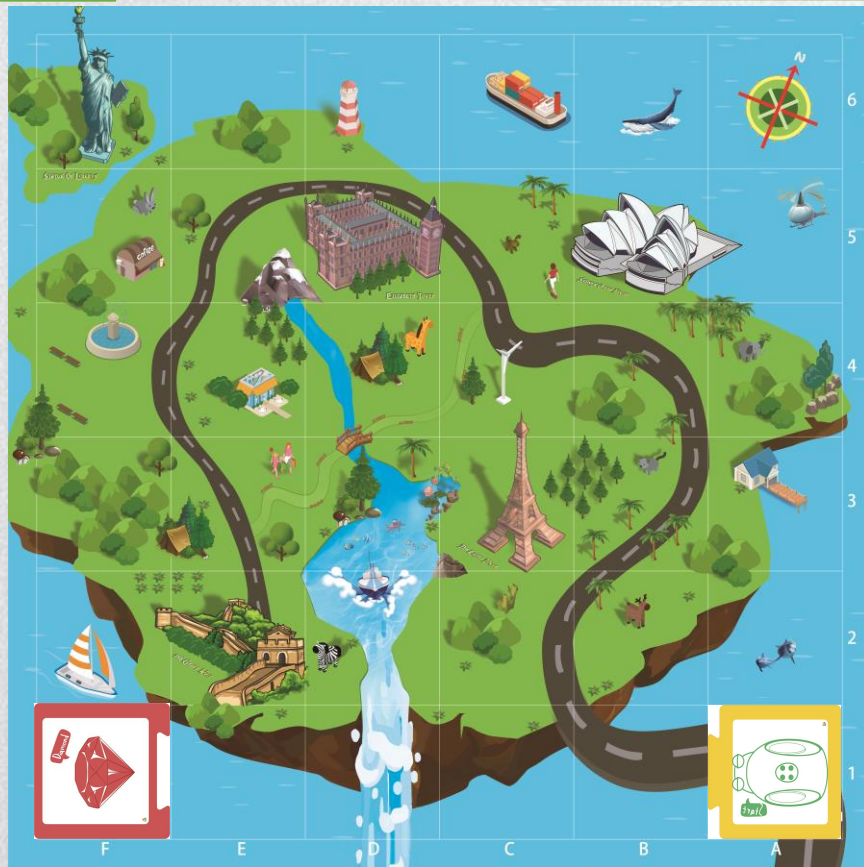
Pressez longtemps le bouton
situé sous le robot Qobo

Placez la carte de départ

Pressez le bouton
de départ



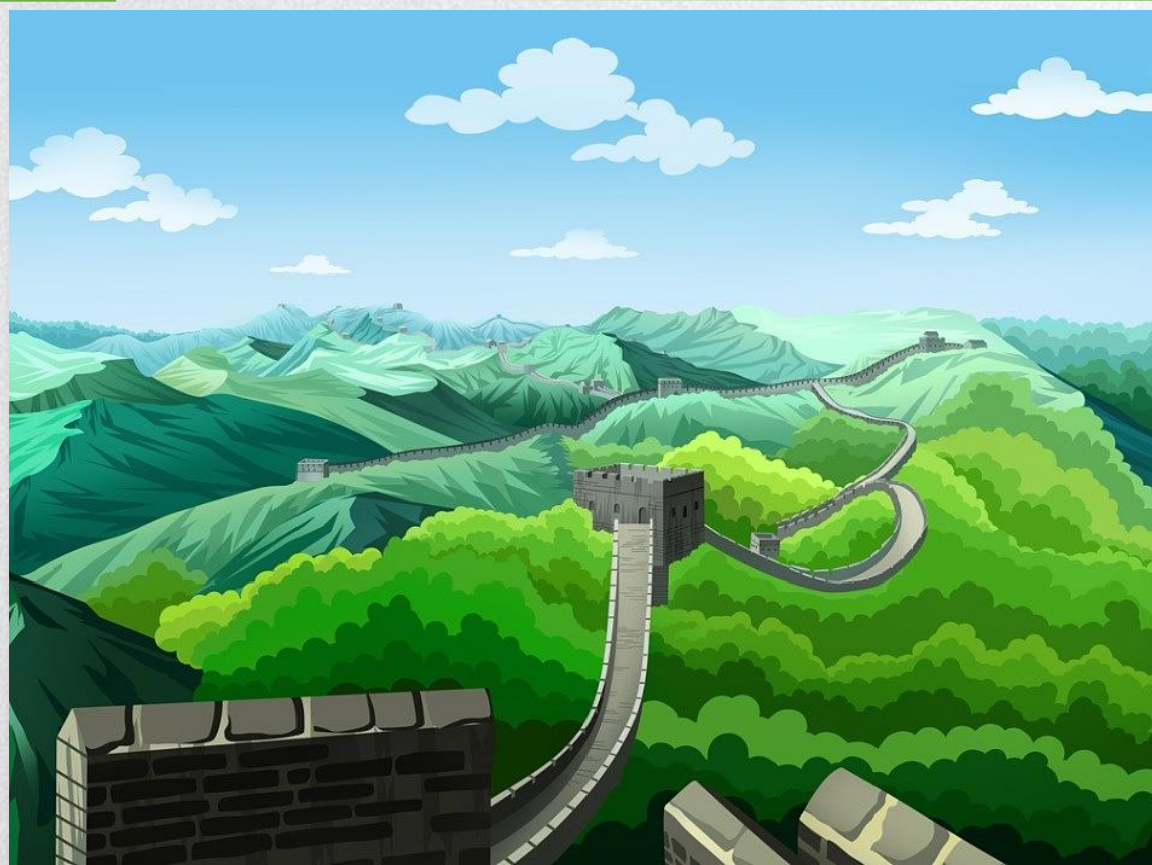
Challenge



Les enfants, si Qobo veut atteindre une destination plus éloignée que la Grande Muraille, comment placer les cartes pour y arriver ?

Roboblog 

Échange après la classe



Qobo a atteint la Grande Muraille de Chine avec succès à l'aide de cartes.

Les enfants, pouvez-vous dire quelles cartes vous avez découvert aujourd'hui ? Et quelle est la fonction de chacune d'elle ?

Échangez sur la création d'itinéraire qui a permis à Qobo d'atteindre la Grande muraille.

Roboblog 

Roboblog



Robot Qobo: Cours



Cours 3:

«L'armée de terre cuite»

Objectifs du cours

Connaissances et compétences

1. Découvrir une nouvelle carte : carte tourner à droite
2. Comprendre le pourquoi de la création de l'Armée de terre cuite

Processus et méthodes

1. Comprendre l'Armée de terre cuite pour stimuler les capacités d'exploration des enfants
2. Sous forme de défis à relever, entraînez les enfants à penser activement

Attitude et valeurs émotionnelles

1. Renseignez-vous sur les sites culturels, témoins de la civilisation historique de la Chine ancienne.



Introduction au cours



Après avoir escaladé la Grande Muraille, Qobo s'est pris d'affection pour le peuple ancien, majestueux et travailleur. La prochaine cible de Qobo est l'armée de terre cuite de Qin, enterrée sous terre depuis plus de 2 000 ans dans le nord de la Chine.

Roboblog 

Introduction au cours



L'armée de terre cuite est le mausolée des gardes du Premier Empereur de Qin. Aujourd'hui, plus de 8 000 figurines de poterie, chevaux, chars et armes ont été découvertes. Elles sont soigneusement organisées en formation de combat, démontrant la puissance de l'armée de Qin.

Roboblog 

Introduction au cours

L'armée de terre cuite est faite de manière très réaliste avec de l'argile et représente de vrais soldats et chevaux de l'armée Qin de l'époque.

Les enfants, savez-vous pourquoi le Premier Empereur de Qin a construit l'armée de terre cuite ?



Introduction au cours



Le premier empereur de Qin, également connu sous le nom de Ying Zheng, a unifié la Chine à l'âge de 39 ans et a établi la dynastie Qin. Il fut le premier empereur de l'histoire de Chine.

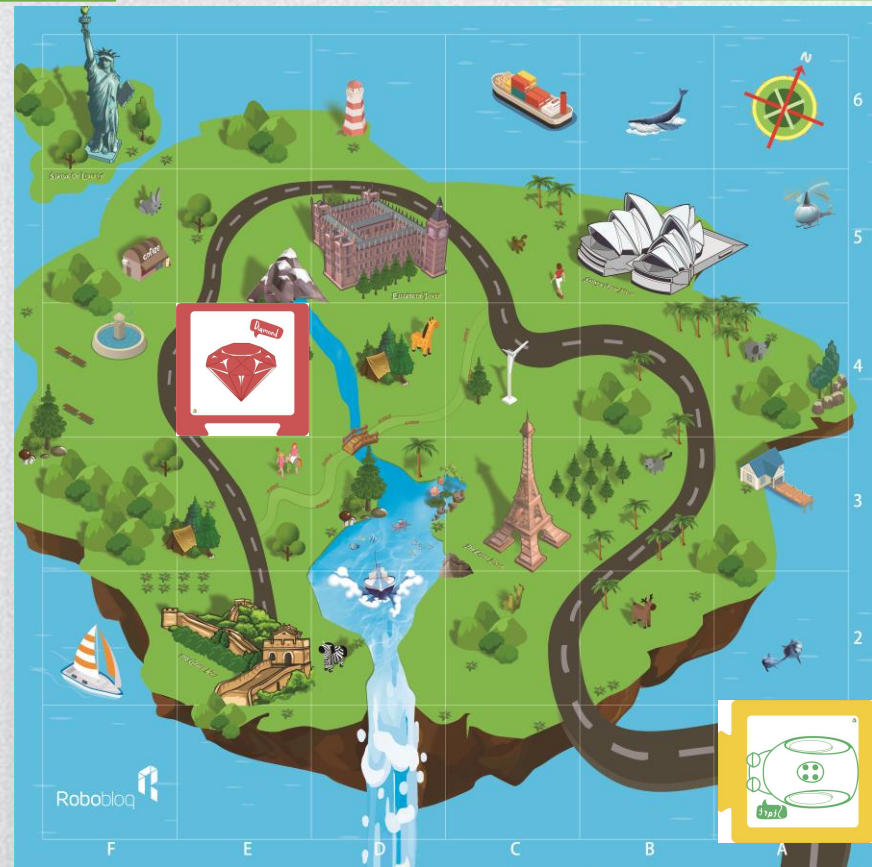
Après l'unification de la Chine par le premier empereur de Qin, il ordonna à plus de 700 000 prisonniers de créer l'armée en terre cuite.



Roboblog



Introduction au cours

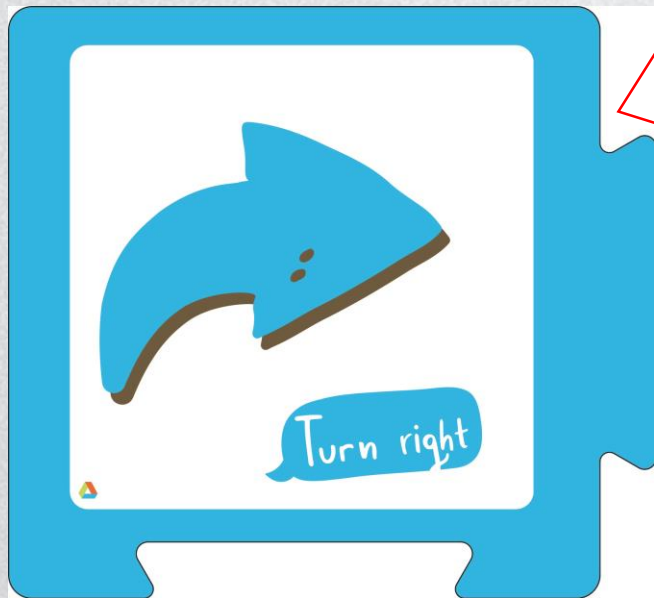


L'armée de terre cuite est " la huitième merveille du monde ". Il y a encore beaucoup de mystères non résolus qui nous attendent à explorer.

Qobo s'apprête à partir pour l'armée de terre cuite de Qin mais ne peut pas y accéder simplement en utilisant la carte avancer. La carte tourner à droite devrait pouvoir l'aider !

Roboblog 

Découverte des cartes

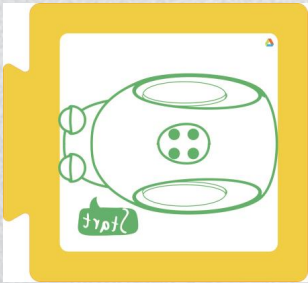
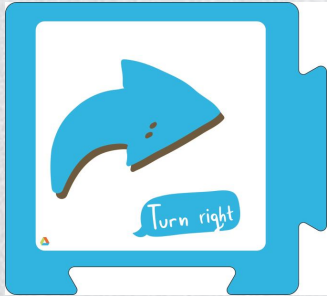


Carte tourner à droite:
Qobo va tourner à droite quand il est sur la carte, et avancer d'un pas.

Découvrir la
carte tourner
à droite



Activité et Réflexion



Qobo va à l'armée de terre cuite de Qin avec les cartes avancer et tourner à droite.

Les enfants, réfléchissez à la façon d'utiliser les quatre cartes connues à ce jour pour aider Qobo à tracer son itinéraire ?

Roboblog 

Activité et Réflexion

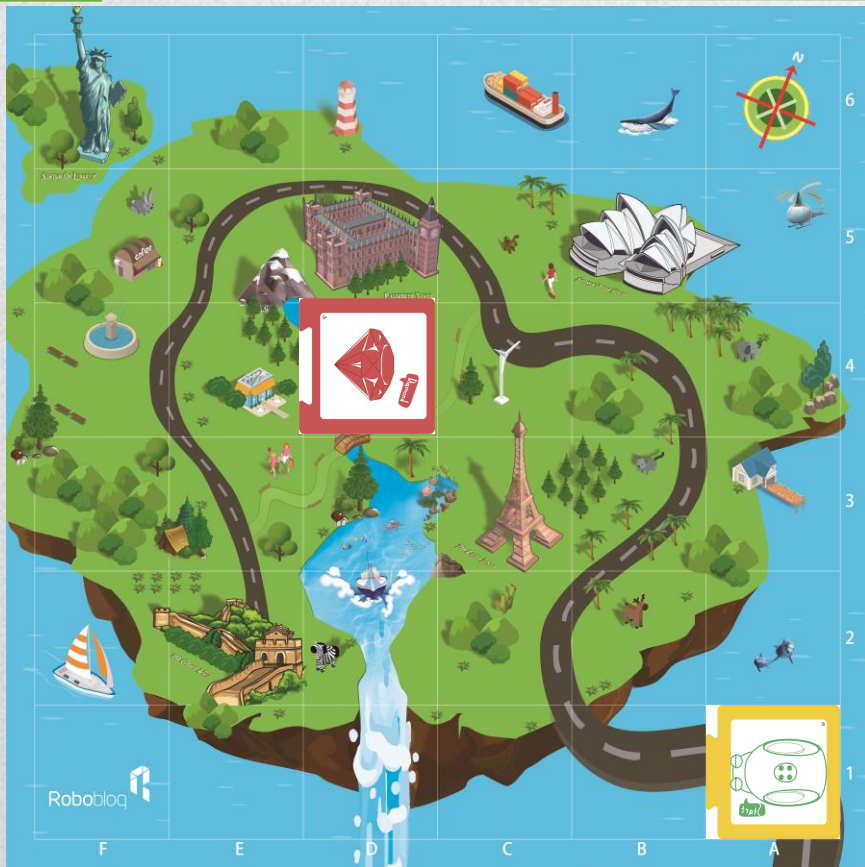


Nous utilisons trois cartes avancer pour connecter la carte de départ et nous utilisons une carte tourner à droite pour connecter les cartes avancer à la carte arrivée.

Placez le Qobo sur la carte de départ et essayez de voir s'il peut arriver à destination.

Robobloq 

Challenge



Les enfants, si Qobo change de point de départ vers l'armée en terre cuite de Qin, comment devrions-nous placer les cartes pour créer son itinéraire ?

Robobloq 

Échanges après classe



Les enfants, comment Qobo est-il arrivé à l'armée Qin Terracotta ?

Quelles cartes avons-nous utilisé sur le chemin et quel a été le rôle de chacune de ces cartes ?



Roboblog 

Roboblog



Qobo Series Course



Cours 4:
« Le Stonehenge »

Objectifs du cours

Connaissances et compétences

1. Découvrez une nouvelle carte: tourner à gauche.
2. Apprenez comment le Stonehenge a été construit et analysez sa forme.

Processus et méthodes

1. En échangeant autour du Stonehenge, stimulez la curiosité des enfants et améliorez leur intérêt pour son étude
2. En comparant le Stonehenge aux éléphants, apprenez aux enfants à visualiser la taille des pierres

Attitude et valeurs émotionnelles

1. Explorez la civilisation préhistorique pour accroître l'imagination des enfants...



Introduction au cours



Le Stonehenge est une relique préhistorique célèbre en Grande-Bretagne.

Il se compose de plus de 130 blocs rocheux formant des cercles. Il a fallu des milliers d'années pour construire ce monument car les pierres étaient transportées d'endroits lointains.

Roboblog 

Introduction au cours



Le Stonehenge se dresse sur le sol avec des pierres très hautes, beaucoup plus hautes que deux éléphants. Son plus gros rocher pèse 50 tonnes et est aussi lourd que 10 éléphants.

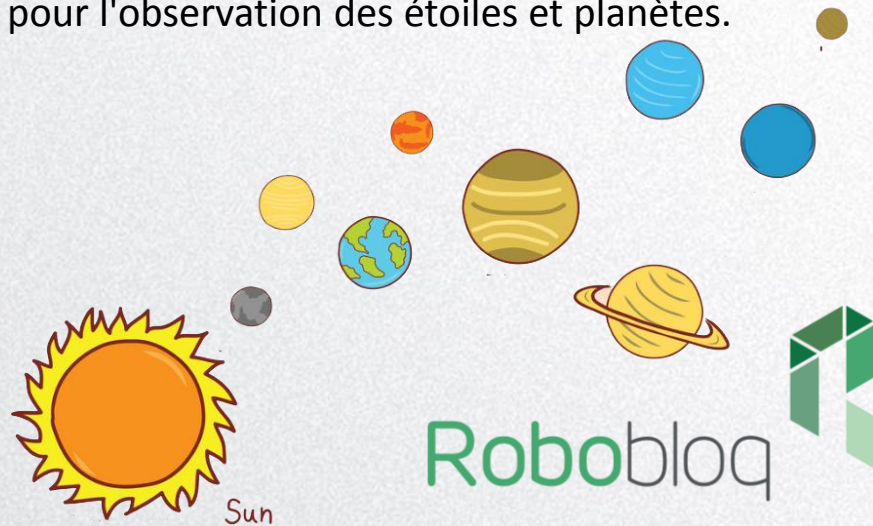
Roboblog 

Introduction au cours

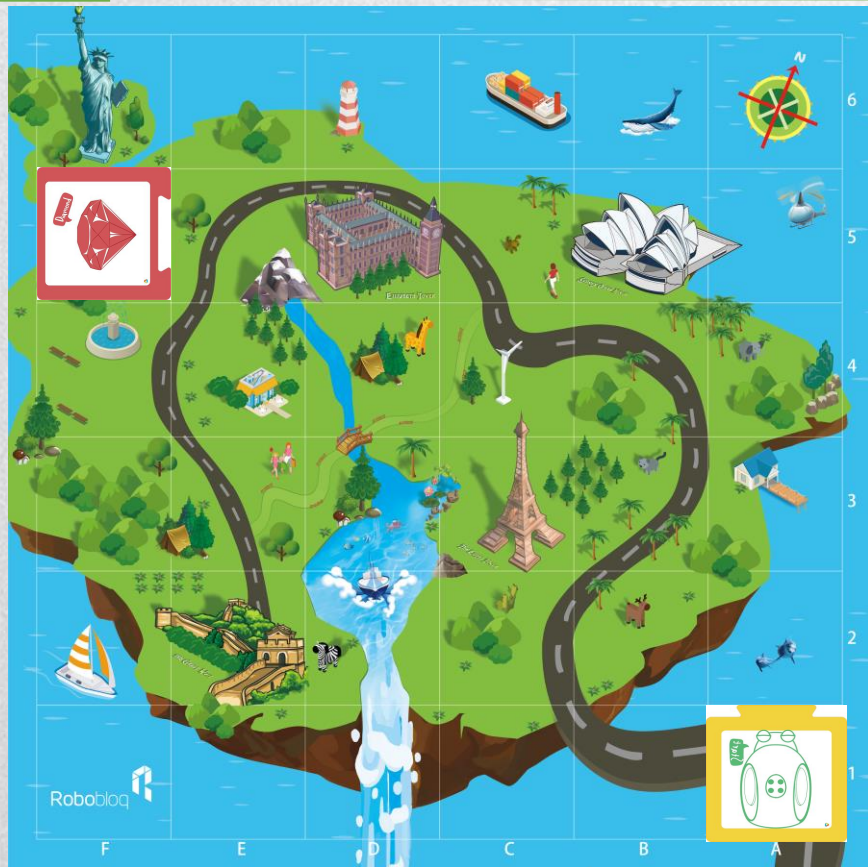


A quoi sert le Stonehenge ?

En fait, son but réel est encore un mystère mais la disposition du Stonehenge est probablement celui d'une structure utilisée pour l'observation des étoiles et planètes.



Introduction au cours

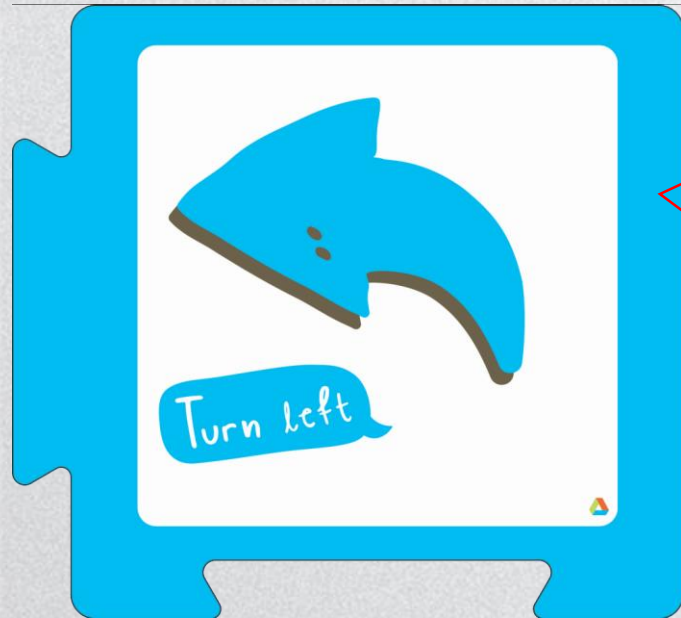


Le Stonehenge est situé sur notre direction nord-ouest. En dehors de la carte avancer, nous ne pouvons l'atteindre qu'en tournant à gauche. Nous avons donc besoin de la nouvelle carte: tourner à gauche

Roboblog 



Découverte des cartes



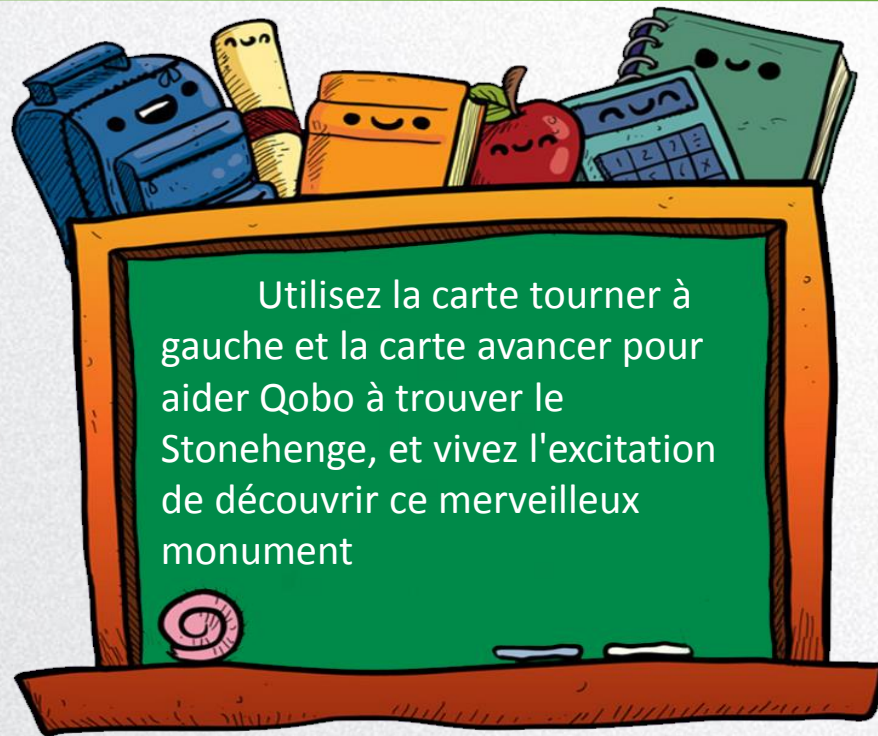
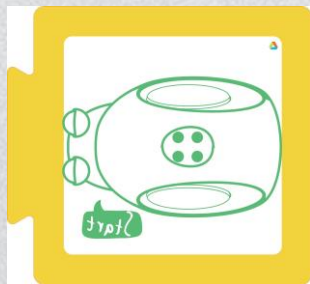
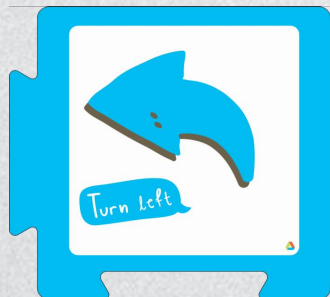
Carte tourner à gauche:
Qobo tournera à gauche quand il sera sur la carte, et fera un pas en avant.



**Découvrir la
carte tourner
à gauche**



Activité et Réflexion



Utilisez la carte tourner à gauche et la carte avancer pour aider Qobo à trouver le Stonehenge, et vivez l'excitation de découvrir ce merveilleux monument

Roboblog



Activité et Réflexion



Nous utilisons la carte avancer pour connecter la carte de départ, puis la carte tourner à gauche et enfin la carte d'arrivée.

Faites un essai. Placez le Qobo sur la carte de départ et observez ensuite son itinéraire et son déplacement.

Robobloq 

Challenge

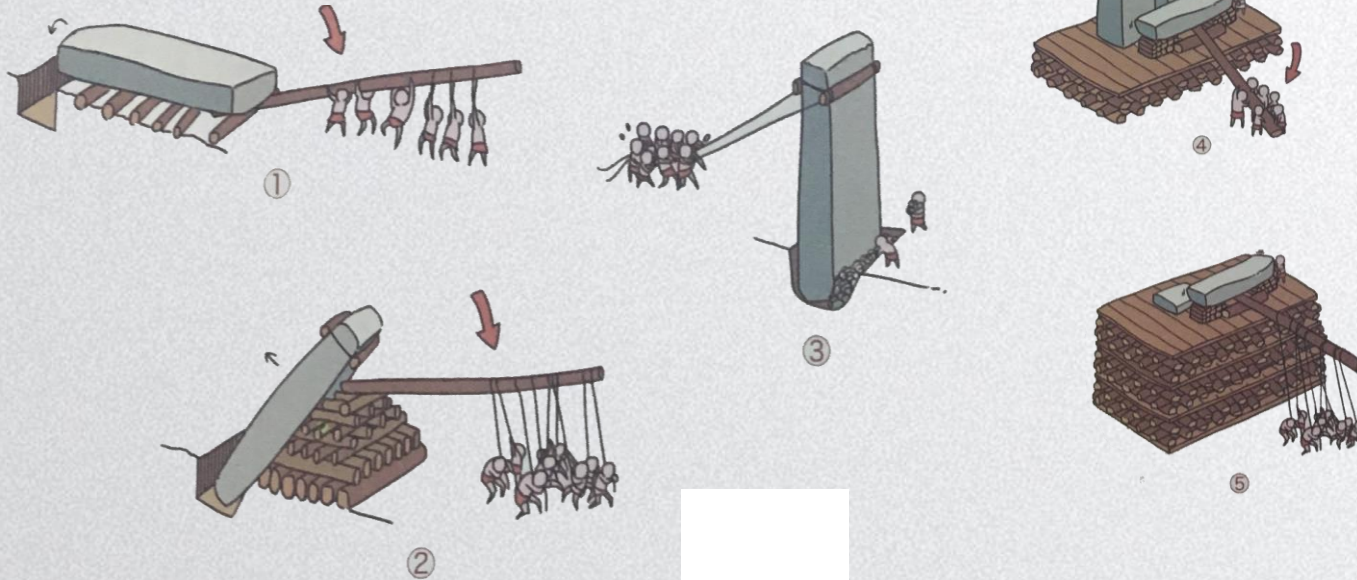


En fait, il y a d'autres entrées pour le Stonehenge. Comment assembler les cartes et créer un nouvel itinéraire pour s'y rendre en passant par ici ?

Robobloq 

Échanges après classe

Si les pierres du Stonehenge sont si lourdes, comment a-t-il été construit ?



Échanges après classe

Quelles nouvelles cartes avons-nous découvert dans ce cours et quelles sont leurs fonctions ?

Que savez-vous du Stonehenge ?



Roboblog



Robot Qobo: Cours

Cours 5:

« Les Pyramides égyptiennes »

Objectifs du cours

Connaissances et compétences

1. Apprenez et utilisez la carte avancer, la carte tourner à gauche et la carte tourner à droite pour créer différents itinéraires
2. Découvrez la forme des pyramides et découvrez la plus ancienne: la pyramide de Kheops

Processus et méthodes

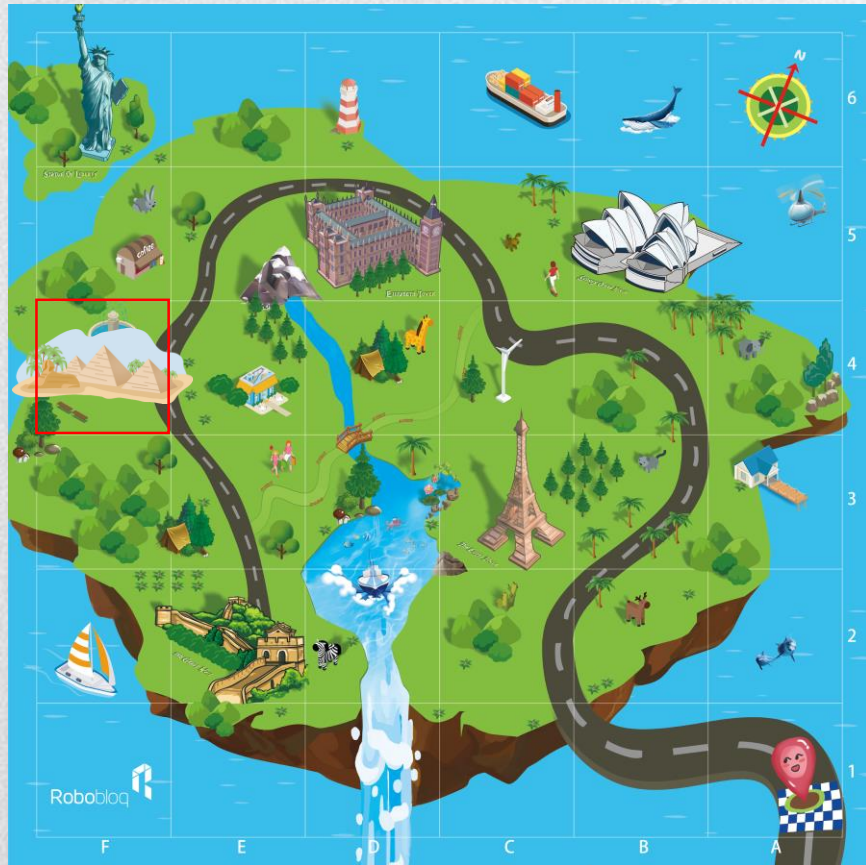
1. En aidant Qobo à concevoir différents itinéraires, exercez la capacité de réflexion des enfants.
2. En leur faisant prendre conscience de la forme des pyramides, exercez les à observer et réfléchir.

Attitude et valeurs émotionnelles

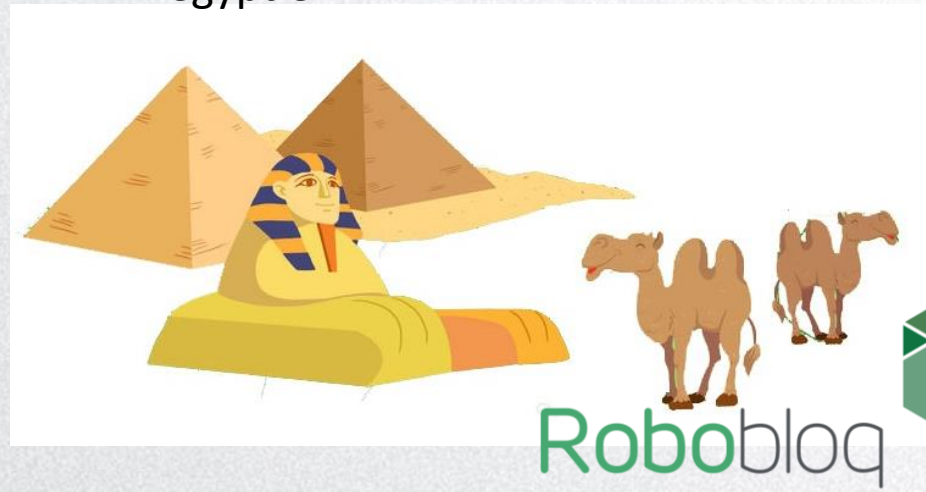
1. Découvrez le mystère des anciennes pyramides égyptiennes.



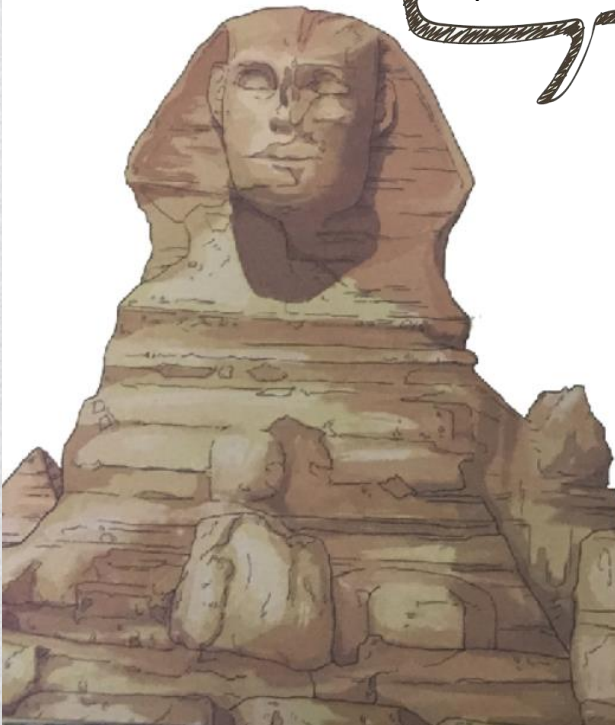
Introduction au cours



En courant joyeusement dans les prairies du Stonehenge, Qobo nous annonce que nous allons visiter les pyramides dans le désert égyptien.



Introduction au cours



Sphinx

Sur les rives du Nil en Egypte, il y a de nombreuses pyramides qui sont les tombes des anciens pharaons égyptiens (rois) et renferment les momies des pharaons.

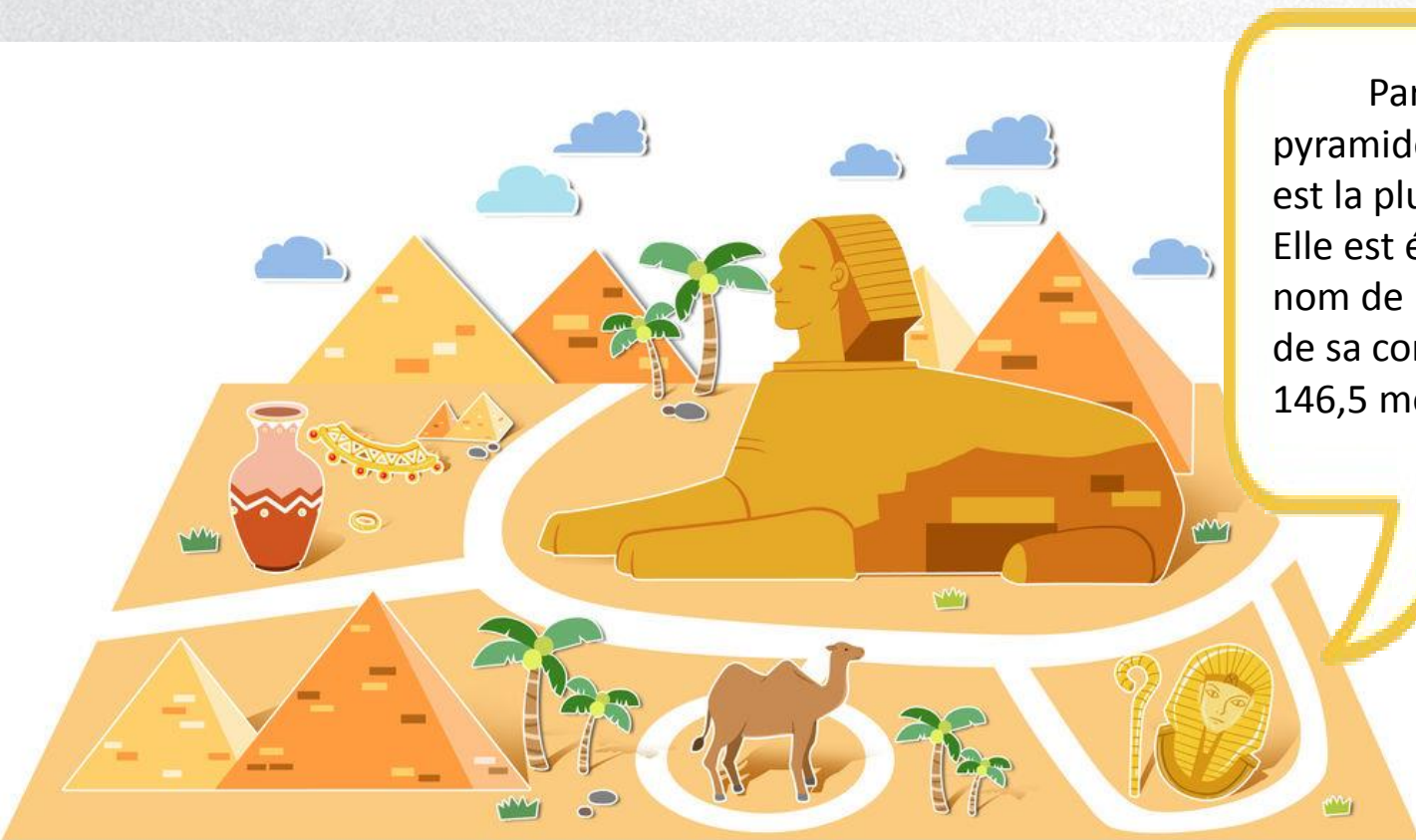
Devant la pyramide du roi Havarra, un sphinx symbolise le pouvoir, la dignité du roi et garde la pyramide.



Pyramide

Roboblog

Introduction au cours



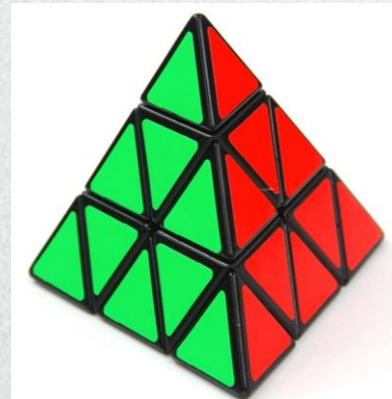
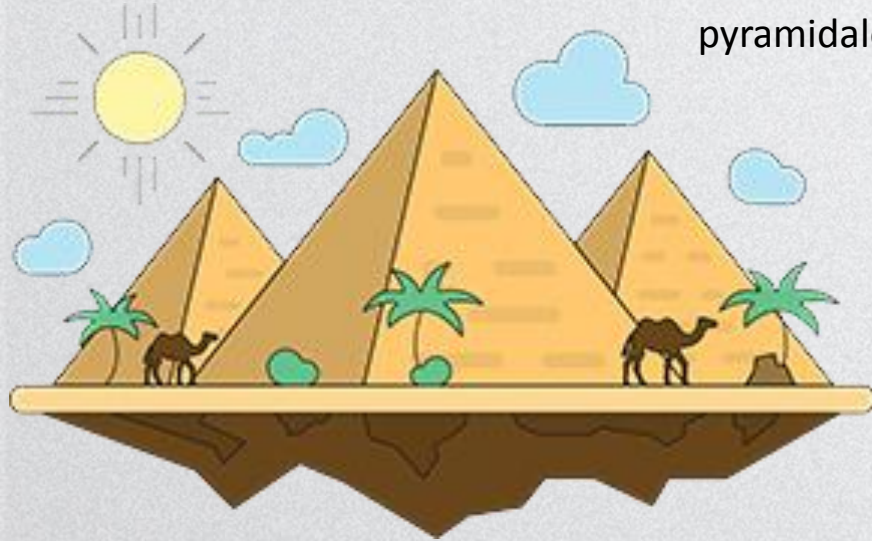
Parmi les nombreuses pyramides, la Pyramide de Kheops est la plus grande et la plus haute. Elle est également connue sous le nom de la "Grande Pyramide". Lors de sa construction, elle mesurait 146,5 mètres de haut.

Roboblog 

Introduction au cours

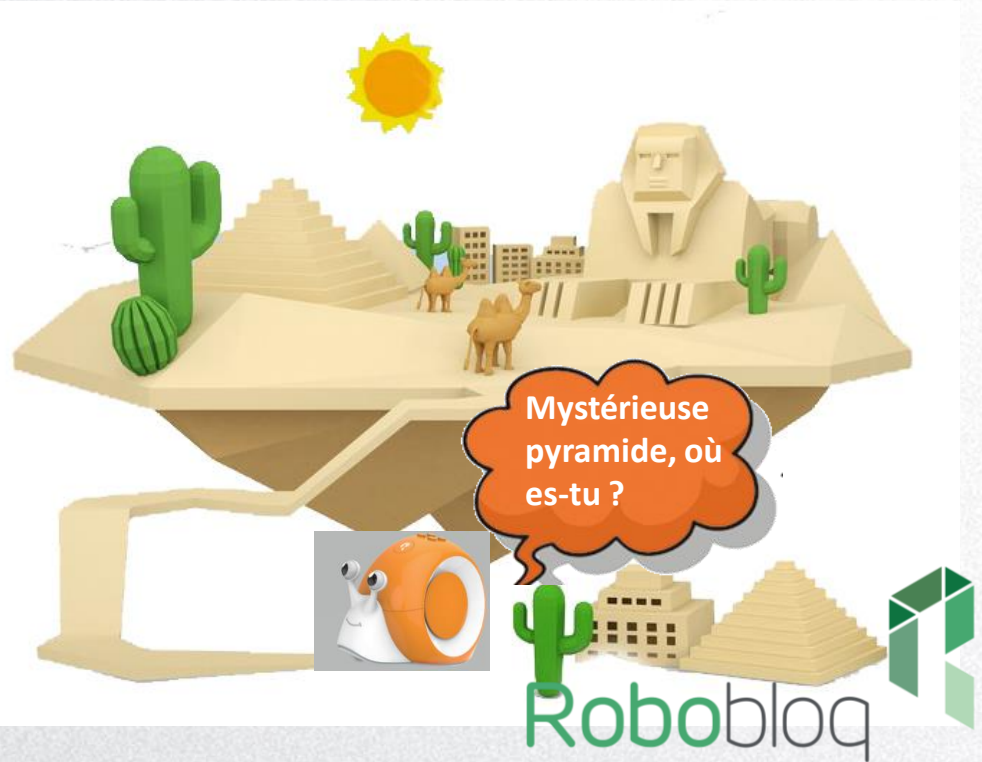
Les enfants, quelle est la forme de la pyramide ?

Quelles autres objets de forme pyramidale pouvons nous citer ?



Roboblog 

Introduction au cours



Activité et Réflexion



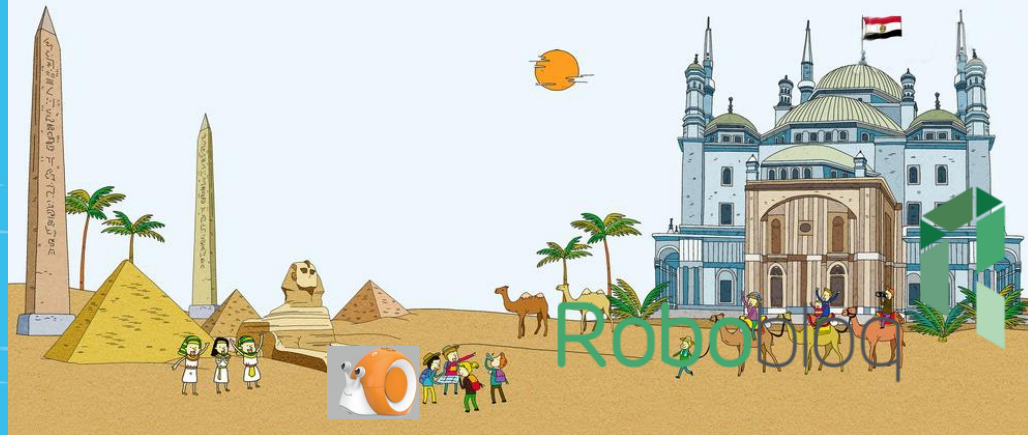
Parce que les pyramides sont dans le désert et que l'itinéraire est compliqué, nous devons utiliser la carte avancer, la carte tourner à gauche et la carte tourner à droite pour créer le bon itinéraire.



Roboblog 

Activité et Réflexion

Avec les cartes tourner à gauche et à droite, nous avons aidé le robot Qobo à construire un itinéraire rapide et à atteindre avec succès la pyramide égyptienne.



Challenge



Le robot Qobo décide ensuite de changer de route et de quitter la mer pour contourner la Grande Muraille et rejoindre la pyramide.

Pouvez-vous concevoir un nouvel itinéraire pour aider le Qobo à atteindre la pyramide ?

Roboblog 

Échanges après classe

Il a été très difficile de trouver les pyramides dans le désert. Les enfants, dites-moi combien de cartes vous avez utilisé pour atteindre le pied des pyramides et expliquez moi à quoi ressemble elles ressemblent.



Roboblog 



Robot Qobo: Cours

Cours 6:
«L'Opéra de Sydney»

Objectifs du cours

Connaissances et compétences

1. Découvrez une nouvelle: la carte rivière
2. Découvrez l'Opéra de Sydney, sa forme et découvrez les animaux nés en Australie, comme le kangourou.

Processus et méthodes

1. Entraînez les enfants à résoudre les problèmes en utilisant la carte rivière.

Attitude et valeurs émotionnelles

1. Enseignez aux enfants les animaux et l'importance de leur protection.



Introduction au cours

Sur le chemin des pyramides, Qobo voit soudain un grand bâtiment dans la mer. Sous la lumière du soleil, il ressemble soit à une coquille d'escargot, soit à deux voiliers blancs géants, naviguant au loin sur la mer bleue.



Introduction au cours

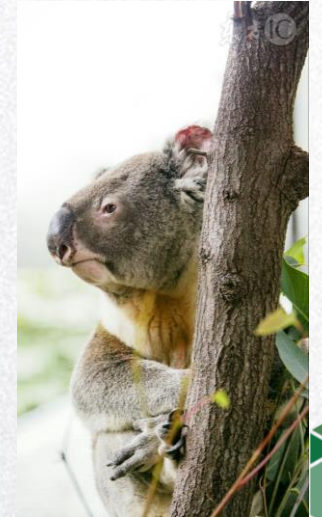
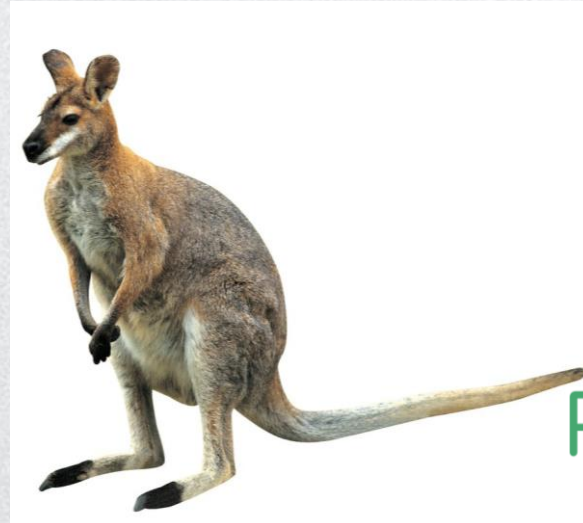
Ce bâtiment est l'Opéra de Sydney en Australie. Sa forme est inédite. On dirait des cygnes nageant au bord de la mer. L'Opéra est le bâtiment le plus visité de Sydney.



Introduction au cours

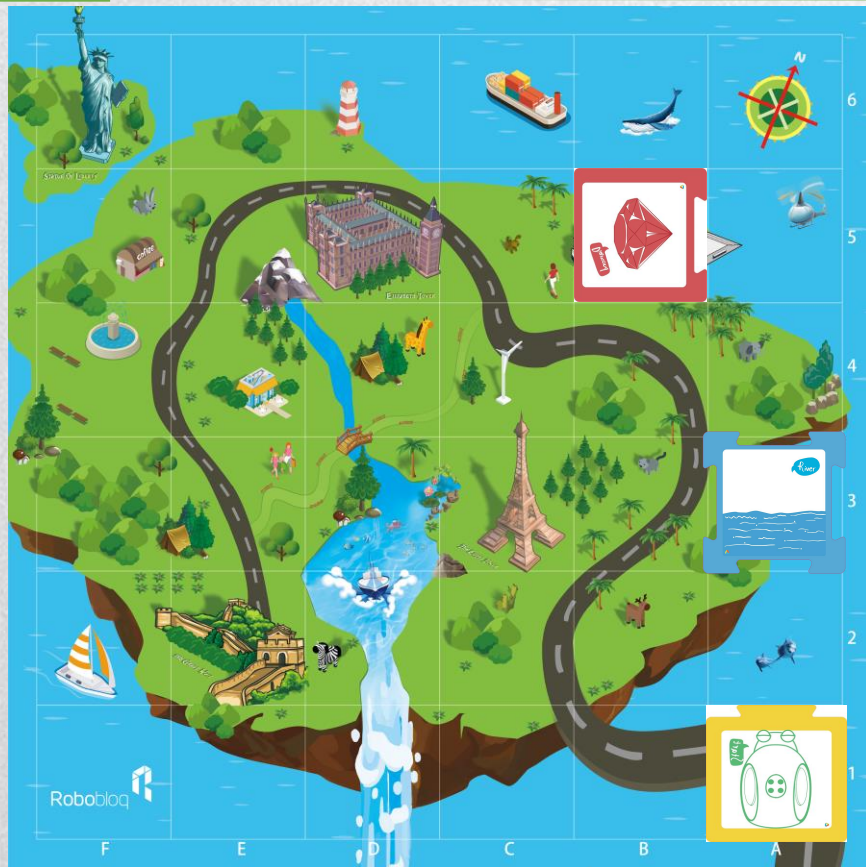


L'Australie, connu sous le nom de "World Museum of Living Fossils", abrite beaucoup d'animaux. Parmi eux les kangourous, les koalas et les ornithorynques.

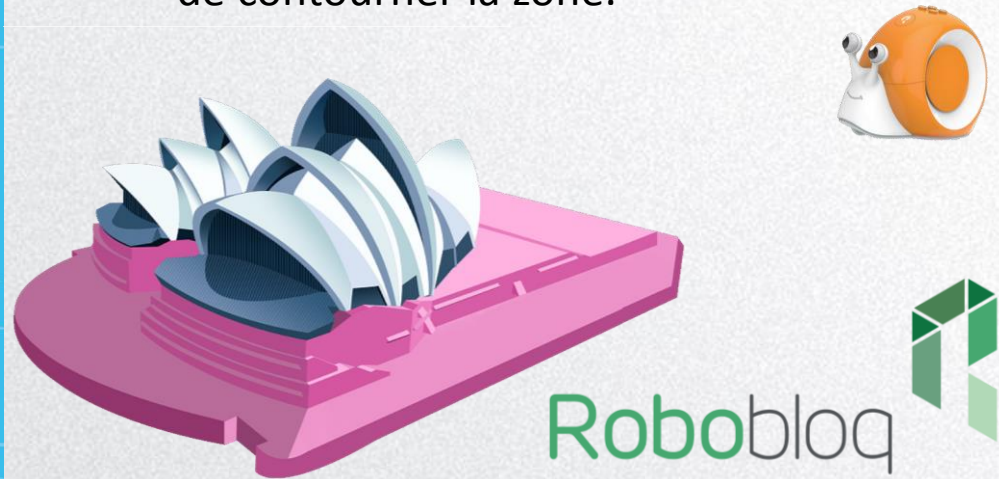


Roboblog 

Introduction au cours



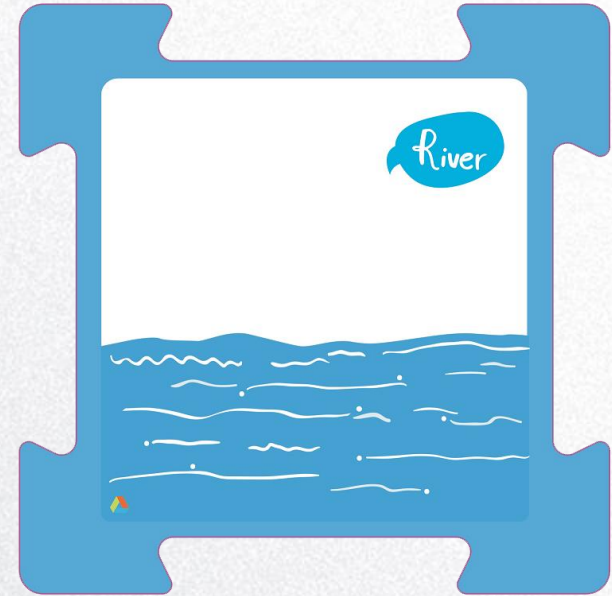
L'itinéraire de l'Opéra de Sydney n'est pas très long mais à cause des fortes pluies, la route qui nous attendait a été inondée, bloquant ainsi notre route. Nous devons trouver un moyen de contourner la zone.



Découverte des cartes

Carte rivière:

Quand Qobo passe sur la carte rivière, il se noie. Il ne peut donc pas passer sur cette carte et doit la contourner.

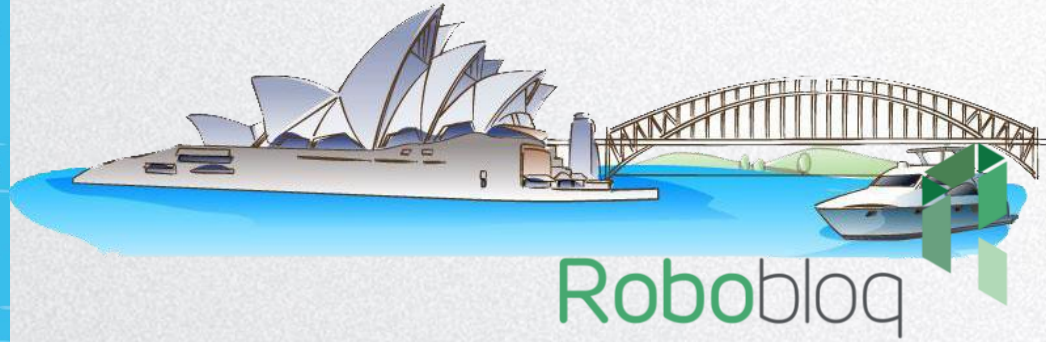


Roboblog

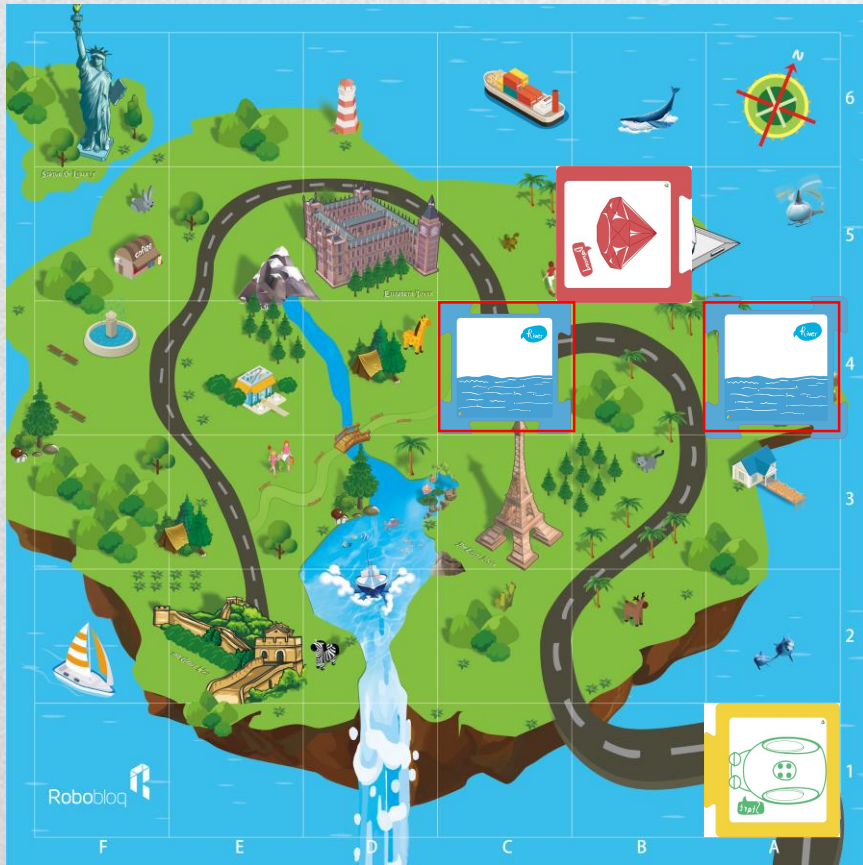
Activité et Réflexion

En raison de la carte rivière, nous devons utiliser les cartes tourner à gauche et tourner à droite pour contourner la carte et aider le robot Qobo à atteindre l'Opéra de Sydney.

Les enfants, y a-t-il une autre route que celle-ci pour y arriver ? Construisez de nouveaux itinéraires pour aider Qobo !



Challenge



Soudainement, les deux routes menant à l'Opéra de Sydney ont été bloquées par la rivière, ce qui a bloqué le voyage du Qobo. En réfléchissant, comment pouvez-vous construire un nouvel itinéraire pour vous rendre à l'Opéra de Sydney ?


Robobloq

Échanges après classe

Dans quel pays se trouve l'Opéra de Sydney ?

Quels animaux y trouve-t-on ?

Quelle est la fonction de la carte de rivière que nous avons utilisé ?

Que se passerait-il si Qobo passait sur la rivière ?



Roboblog



Robot Qobo: Cours

Cours 7:

«Le Colisée de Rome»

Objectifs du cours

Connaissances et compétences

1. Découvrez une nouvelle carte: la carte voiture de police
2. En savoir plus sur l'apparence et le rôle du Colisée

Processus et méthodes

1. Exercez vos capacités pratiques et créatives grâce aux cartes et aux challenges

Attitude et valeurs émotionnelles

1. Dans le processus de découverte du Colisée, les élèves apprennent l'importance des monuments d'un point de vue touristique et historique

Introduction au cours

Nous avons découvert la beauté de l'architecture moderne grâce à l'Opéra de Sydney, en Australie.

L'intérêt pour l'Empire romain a encouragé Qobo à rejoindre le Colisée de la Rome antique.



Introduction au cours



La Rome antique prônait la force et les spectacles du Colisée étaient organisés par les empereurs de l'époque pour les propriétaires d'esclaves, les nobles et le grand public. Les spectacles comprenaient des combats de guerriers ou des combats de guerriers et d'animaux.



Roboblog

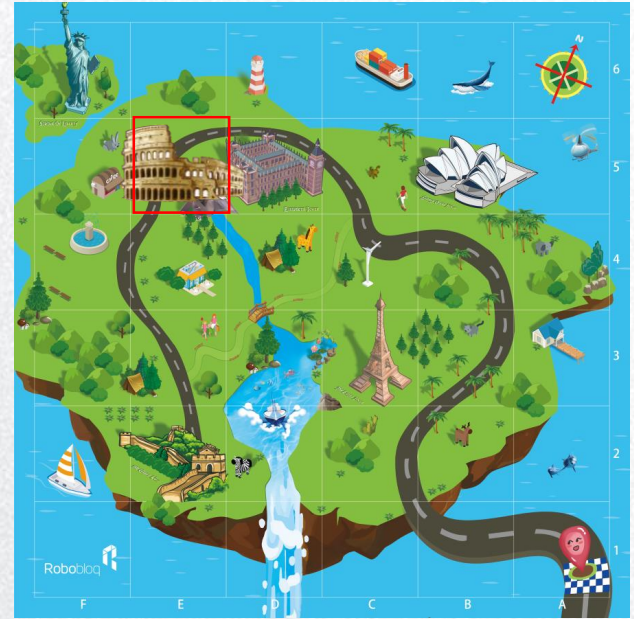
Introduction au cours

Les gladiateurs du Colisée se livrèrent à un duel cruel et sanglant car seul le vainqueur pouvait gagner sa liberté.

Les représentations se poursuivirent pendant 400 ans avant d'être abolies mais le Colisée fut préservé.



Introduction au cours



Roboblog

Découverte des cartes

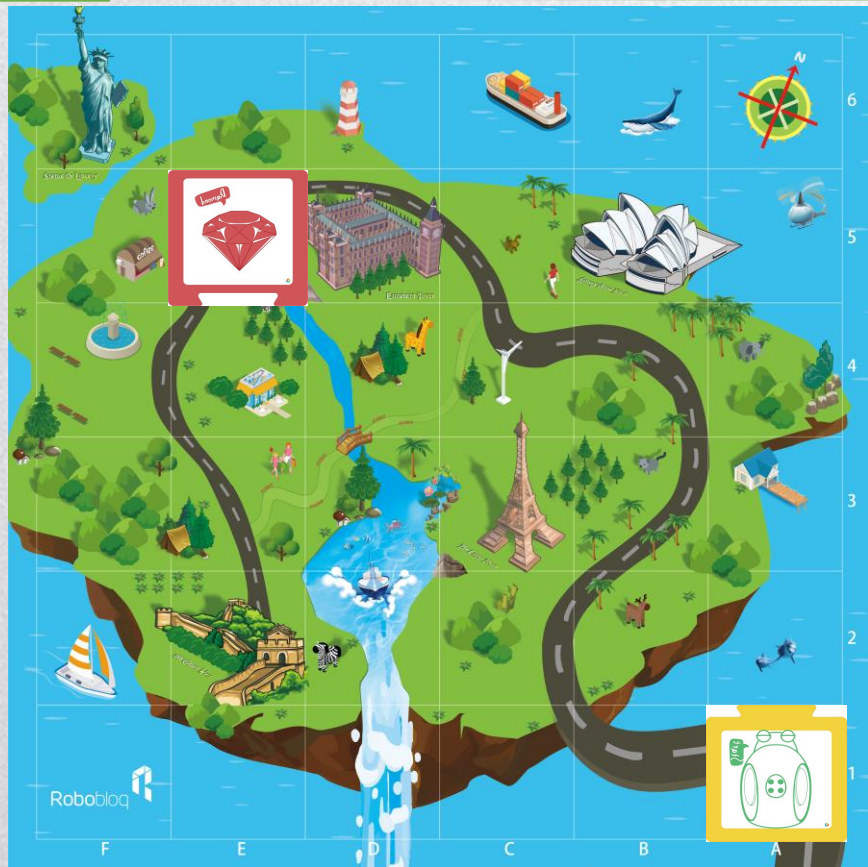


Carte voiture de police:
Quand Qobo est sur la carte
de voiture de police, il joue la
sirène puis avance d'un pas.



Roboblog 

Activité et Réflexion



La carte voiture de police peut aider le Qobo à entrer dans le Colisée de Rome en toute sécurité mais comment pouvons-nous utiliser la carte de police et d'autres cartes pour construire le bon itinéraire ?

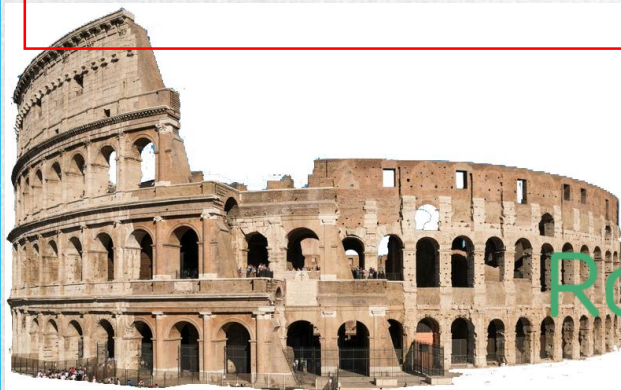


Activité et Réflexion



Quand Qobo est parti, nous avons utilisé une carte de voiture de police. Nous avons également utilisé les cartes avancer et tourner pour atteindre le Colisée de Rome.

Pour éviter les embouteillages qui empêchent la voiture d'avancer, nous devons concevoir un autre itinéraire. Les enfants, réfléchissez et aidez le robot Qobo en créant un nouvel itinéraire.



Roboblog 

Challenge



Qobo a oublié de regarder la météo avant de débuter son voyage. Soudain, il s'est mis à pleuvoir très fort et certaines routes inondées rendent le passage de Qobo difficile.

Comment le robot Qobo parviendra-t-il à destination ?



Échanges après classe

Quelles armes avaient les gladiateurs au Colisée ?

Quelle est la réaction de Qobo quand il est sur la carte voiture de police ?

Comment avez-vous aidé Qobo à atteindre le Colisée ?





Robot Qobo: Cours

Cours 8:
«La tour de Pise»

Objectifs du cours

Connaissances et compétences

1. Découvrir une nouvelle carte : la carte danse
2. Comprendre pourquoi la Tour de Pise est penchée

Procédé et procédé

1. En découvrant la Tour de Pise, stimulez la capacité d'exploration des enfants

Attitude et valeurs émotionnelles

1. Dans le processus d'apprentissage de la carte danse, provoquez le sentiment de bonheur et de partage des enfants.

Introduction au cours

En Italie, il y a le Colisée mais aussi une tour étrange : la Tour penchée de Pise.
La caractéristique de la "Tour de Pise" est qu'elle penche sans tomber, ce qui attire de nombreux visiteurs du monde entier.



Roboblog 

Introduction au cours



Il y a plus de 800 ans, on construisait la cathédrale de Pise à la mémoire de la Vierge Marie dans la ville de Pise. La Tour penchée de Pise est le clocher de l'église.

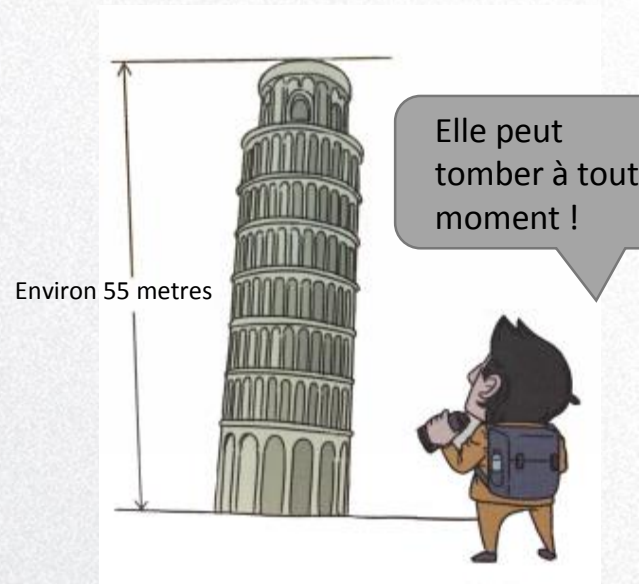
Bien que la raison de l'inclinaison de la tour penchée de Pise soit inconnue, cela la rend très célèbre dans le monde entier.

Roboblog



Introduction au cours

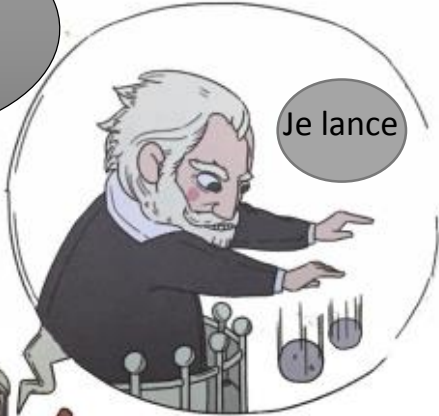
Au début de la construction en raison du sol et de la fondation non uniforme, la Tour de Pise s'est inclinée. Même après trois siècles et plusieurs tremblements de terre, elle est toujours penchée mais tient debout.



Roboblog 

Introduction au cours

L'expérience de chute des corps de Galilée

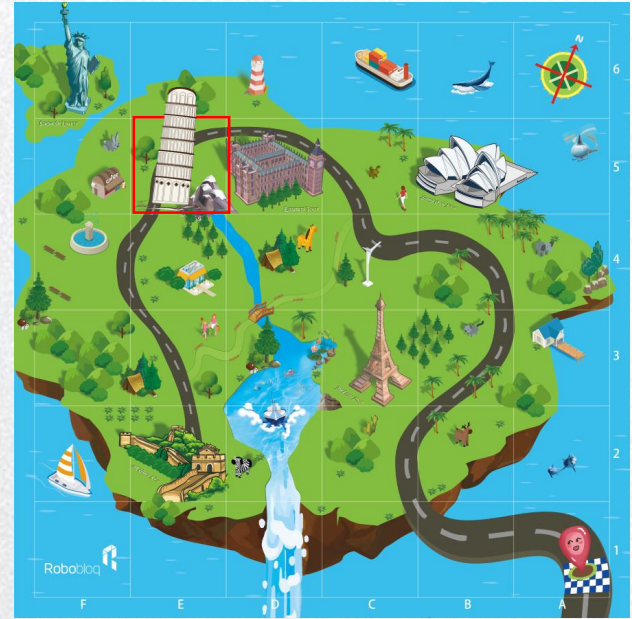


La Tour penchée de Pise a été un témoignage des progrès de la science par les êtres humains. On dit que l'expérience de chute des corps du scientifique Galilée a été réalisée dans cette tour et à cause de cet essai, la tour penchée de Pise est devenue encore plus célèbre.

Roboblog 

Introduction au cours

En entendant que nous pouvons visiter la Tour penchée de Pise, Qobo se sent très heureux. Il s'excite et se met à danser. Il n'attend qu'une chose: débiter son voyage !

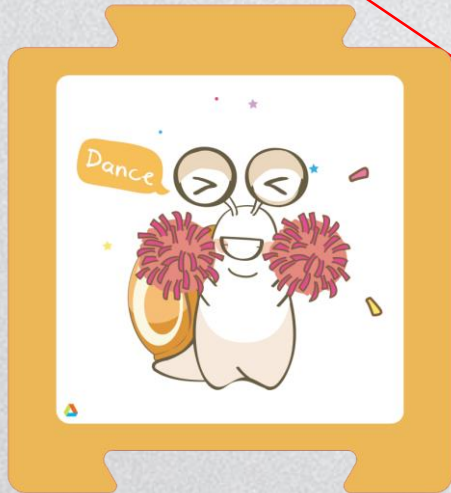


Roboblog 

Découverte des cartes

Carte danse

Quand Qobo est sur la carte de danse, il chante en dansant puis avance d'un pas. La carte danse a deux versions mais les deux cartes font danser le robot Qobo.



Roboblog 

Activité et Réflexion



Pour exprimer l'excitation que Qobo éprouve en visitant la Tour penchée de Pise, nous utilisons la carte danse avant de démarrer le voyage.



Activité et Réflexion



Le Qobo tout excité veut atteindre rapidement la Tour penchée de Pise et espère ne pas perdre de temps sur la route. Pour répondre au souhait de Qobo, réfléchissons à une méthode pour l'aider à construire un itinéraire rapide.

Robobloq 

Challenge



Qobo est triste, c'est la saison des pluies près de la tour de Pise. De fortes pluies ont provoqué des inondations sur les routes. Notre seule option est donc de prendre une autre route.

Réfléchissez et construisez une nouvelle route pour aider Qobo.

Robobloq

Échanges après classe



Savez-vous pourquoi la Tour de Pise se penche ?

Comment avez-vous construit un itinéraire pour aider Qobo à atteindre la tour avec succès ?

Comment Qobo a-t-il exprimé sa bonne humeur sur la route ?

Roboblog 



Robot Qobo: Cours

Cours 9:
«La Tour Eiffel»

Introduction au cours

Connaissances et compétences

1. Découvrir de nouvelles cartes : les cartes lumière jaune, bleue et verte
2. Découvrir l'architecture et la hauteur de la Tour Eiffel

Procédé et méthodes

1. Reconnaître les cartes lumière jaune, bleue, et verte pour apprendre les couleurs aux enfants

Attitude et valeurs émotionnelles

1. Débattre sur l'importance et la beauté de l'industrie en découvrant la Tour Eiffel.



Introduction au cours



La Tour de Pise est la plus belle tour penchée du monde.

A Paris en France, il y a l'une des plus hautes tours du monde, la Tour Eiffel.

Roboblog 

Introduction au cours



La Tour Eiffel à Paris a été créée à l'origine pour célébrer le 100e anniversaire de la victoire de la révolution française. Avec ses 324 mètres de hauteur, c'est le plus haut bâtiment de Paris. Au cours des dernières décennies, cette tour est devenue l'un des lieux touristiques les plus populaires au monde.

Introduction au cours

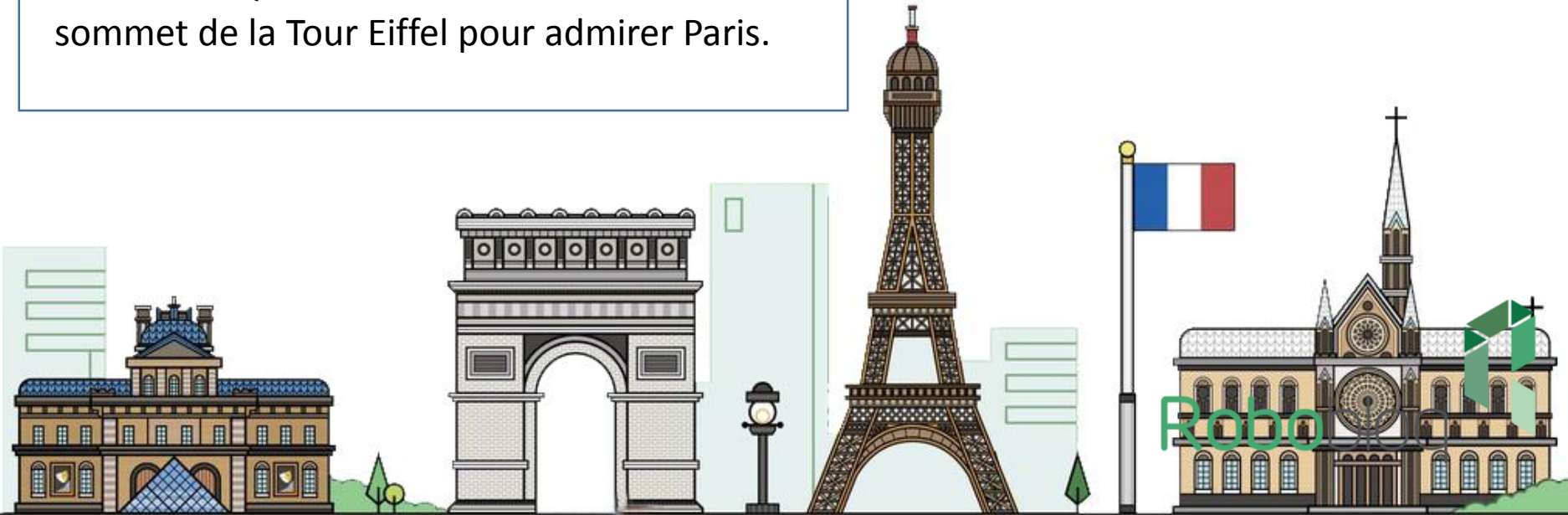


Le créateur de la Tour Eiffel était Gustave Eiffel. Beaucoup de lumières ont été installées sur cette tour. Pendant la nuit, la Tour Eiffel s'illumine avec des lumières de différentes couleurs. Le phare de la Tour Eiffel qui brille sur la ville en a fait l'étoile brillante de Paris.

Roboblog 

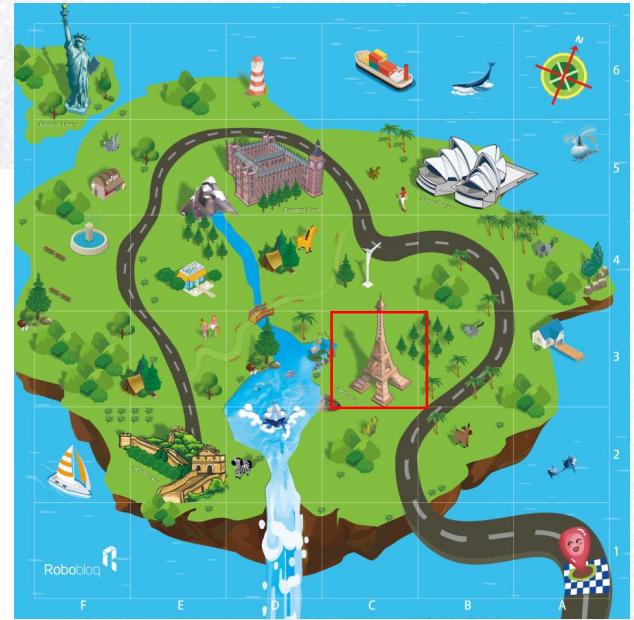
Introduction au cours

La lumière de la Tour Eiffel illumine non seulement Paris, mais a également attiré l'attention Qobo. Il a donc décidé d'aller au sommet de la Tour Eiffel pour admirer Paris.



Introduction au cours

L'heure et la direction de l'itinéraire ont été décidés. Qobo a donc rassemblé s'est carte et s'est préparé pour le voyage.



Roboblog



Découverte des cartes

Cartes lumière:

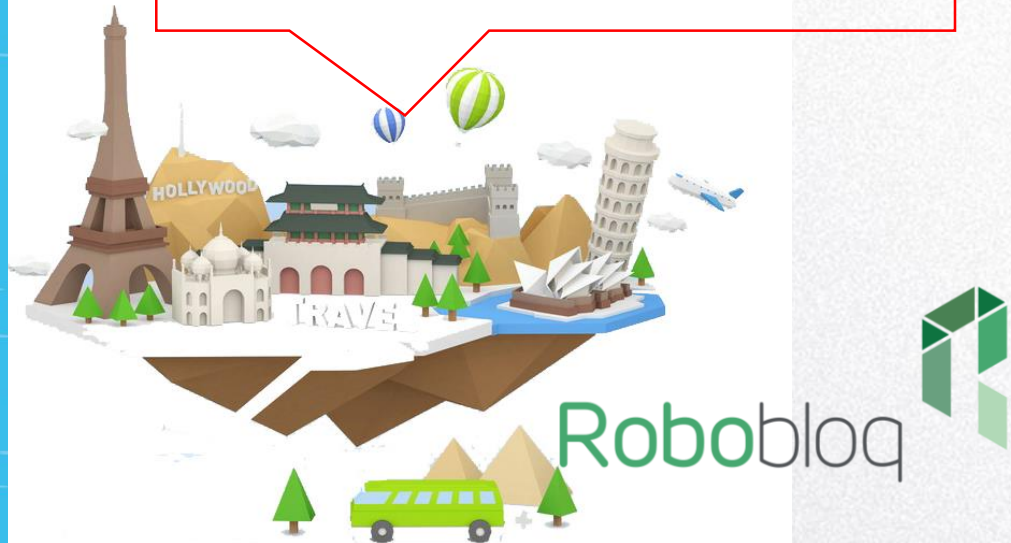
Lorsque le Qobo est sur une carte lumière d'une couleur particulière, le corps du Qobo s'éclairera de la couleur correspondante. Il ira également de l'avant.



Activité et Réflexion



Qobo récupère les cartes lumière jaune, bleue, verte dans son sac à dos et veut changer la couleur de sa coquille en allant à la Tour Eiffel.



Challenge



Utilisez les cartes lumière de couleurs pour construire et concevoir un itinéraire différent. Laissez Qobo changer de couleurs plusieurs fois et les enfants s'amuser à les reconnaître.

Roboblog 

Échanges après classe

Aujourd'hui, quelles nouvelles cartes
avons-nous apprises ?
Quelles sont leurs couleurs ?
Connaissez-vous le nom du créateur
de la Tour Eiffel ?

Roboblog 



Robot Qobo: Cours

Cours 10:
« Les Statues Moai »

Objectifs du cours

Connaissances et compétences

1. Découvrir de nouvelles cartes : les carte lumière jaune, bleue et verte
2. Comprendre l'origine du nom de l'île de Pâques
3. Connaître l'origine de la statue Moai

Procédé et méthodes

1. Exercez la capacité des enfants à reconnaître les couleurs en utilisant des cartes de couleurs et de lumières différentes
2. Stimuler la capacité d'exploration et de réflexion des enfants à travers la découverte de la statue Moai

Attitude et valeurs émotionnelles

1. Encourager les enfants à s'intéresser à l'histoire et la culture par l'introduction des statues Moai



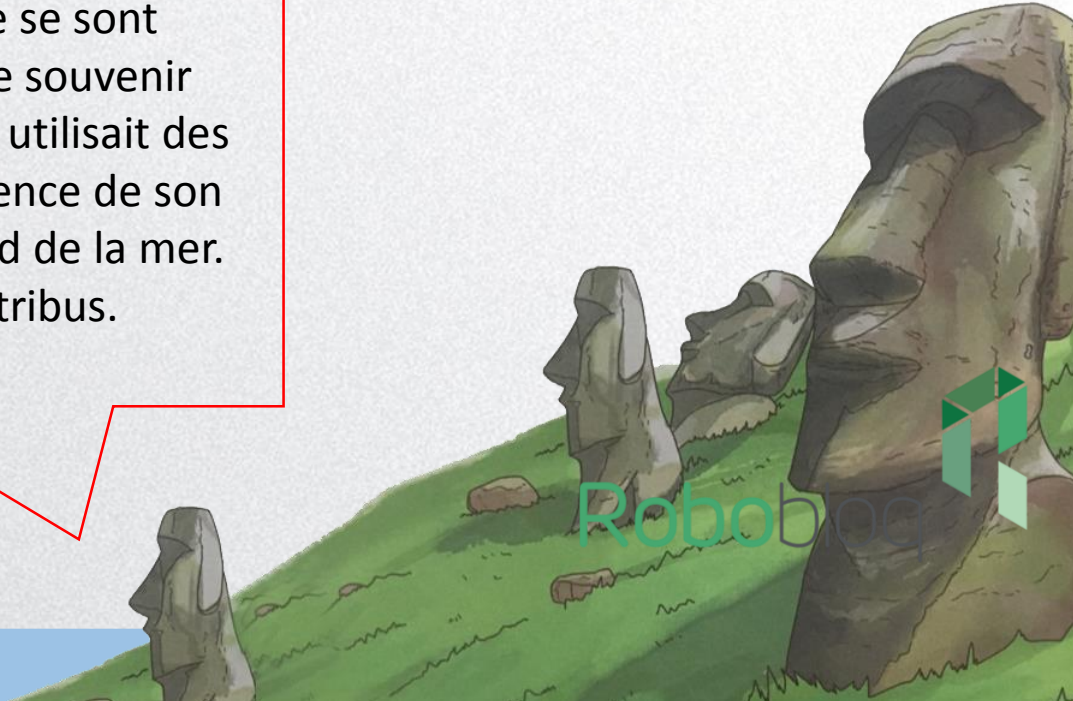
Introduction au cours

Il y a une île isolée dans l'océan Pacifique. L'attraction la plus populaire de cette île mystérieuse sont les statues géantes qui sont éparpillées un peu partout. Ces statues ont des formes étranges et des tailles différentes. Elles tournent le dos à l'océan et le visage de chaque statue est sérieux. Ils regardent l'île en silence.



Introduction au cours

On dit que les habitants de cette île ont construit leurs maisons il y a environ 1000 ans. Par la suite, les habitants de cette île se sont divisés en plusieurs tribus. Afin de se souvenir de leurs défunts chefs, chaque tribu utilisait des pierres de l'île pour sculpter l'apparence de son chef et placer sa statue Moai au bord de la mer. Ces statues devaient protéger leurs tribus.



Introduction au cours

Cette île a été découverte lorsqu'un bateau hollandais est passé par là il y a plusieurs centaines d'années. Le capitaine l'appela "île de Pâques" parce que ce jour-là, c'était Pâques.

Les yeux des statues Moai étaient à l'origine incrustés de corail et de conque mais maintenant la plupart des parties sont tombées. La tête de certaines statues porte encore le "chapeau" qui a été réalisé en pierre rouge.

Ce grand chapeau est appelé Pukau, on dit que c'est une coiffe.



Introduction au cours

Comment ces statues géantes ont-elles été transportées au bord de la mer ?



J'ai "marché" au bord de la mer de cette façon

On dit que ces statues géantes ont marché d'elles-mêmes jusqu'au bord de la mer.

Le transport des statues Moai a été effectué par une vingtaine d'habitants à l'aide de trois cordes pour tenir la statue, la tirer et l'avancer centimètre par centimètre, pour finalement atteindre le bord de mer.

Découverte des cartes

Cartes lumière:

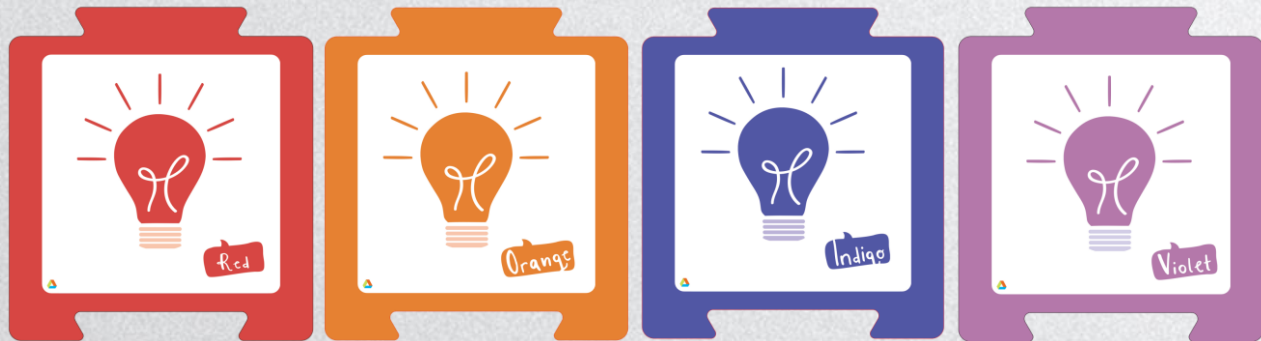
Apprenez à utiliser les cartes lumière rouge, orange, cyan et violette.



Les enfants, savez-vous combien de couleurs a un arc-en-ciel ?

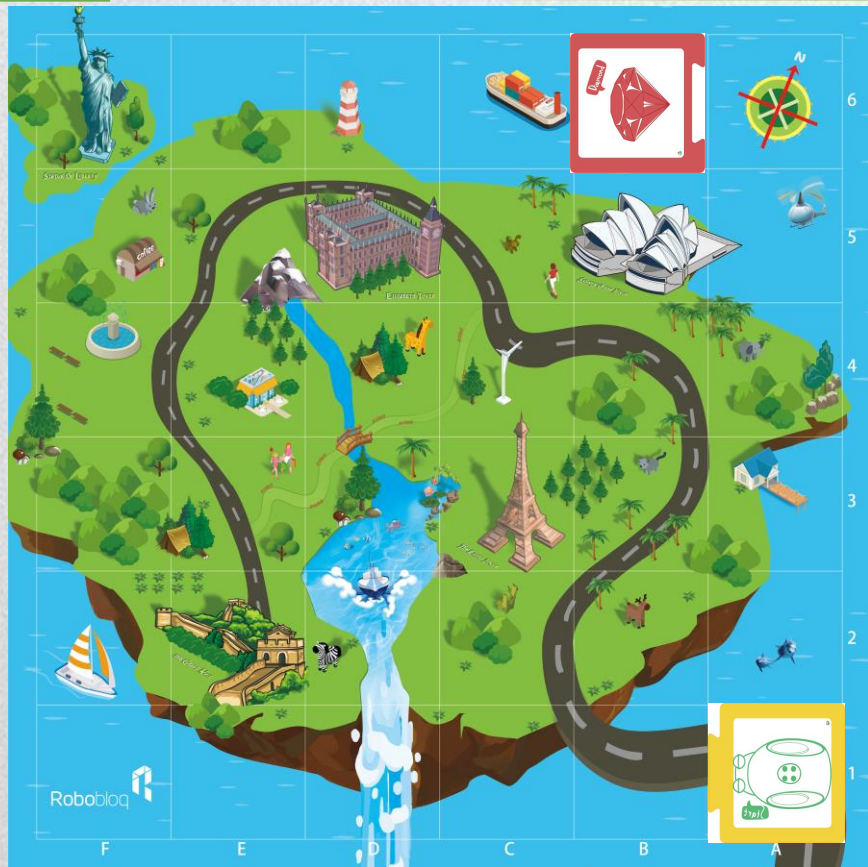
En fait, l'arc-en-ciel a sept couleurs: de l'extérieur vers l'intérieur elles sont rouge, orange, jaune, vert, bleu indigo et violet...

Notre Qobo peut également s'illuminer de ces sept couleurs. Nous avons appris le jaune, le bleu et le vert dans la leçon précédente. Aujourd'hui, nous allons apprendre les quatre dernières lumières des différentes cartes.



Roboblog 

Activité et Réflexion



Qobo a besoin d'utiliser sept types de cartes lumière de couleurs différentes pour atteindre l'île de Pâques. selon l'ordre des couleurs de l'arc-en-ciel, nous avons besoin du rouge, orange, jaune, vert, cyan, bleu et violet.

Les enfants, sortez les cartes de Qobo et construisez une route "arc-en-ciel" pour voir les statues mystérieuses qui protègent l'île.

Roboblog 

Activité et Réflexion

- 1) Découvrir sept cartes lumière de couleurs différentes
- 2) Connecter ces cartes de façon ordonnée
- 3) Laisser Qobo marcher sur la route de l'arc-en-ciel et s'illuminer



Roboblog 

Challenge



Combinez les cartes que nous avons apprises: la carte avancer, les cartes pour tourner et les autres pour concevoir un itinéraire diversifié pour Qobo et suivre le robot dans sa découverte des différentes couleurs.

Roboblog 



Robot Qobo: Cours

Cours 11:
«La vieille ville de Petra»

Objectifs du cours

Connaissances et compétences

1. Découvrir une nouvelle carte : la carte train
2. Comprendre pourquoi l'ancienne ville "Petra" s'est épanouie avant de décliner

Procédé et méthodes

1. Explorer le processus de développement de la ville ancienne en apprenant à connaître "Petra"
2. Maîtriser l'utilisation de la carte train en créant un itinéraire pour Qobo

Attitude et valeurs émotionnelles

1. Dans le processus de découverte de l'ancienne ville "Petra", les enfants se familiariseront avec l'atmosphère culturelle des vestiges historiques de la ville.



Introduction au cours

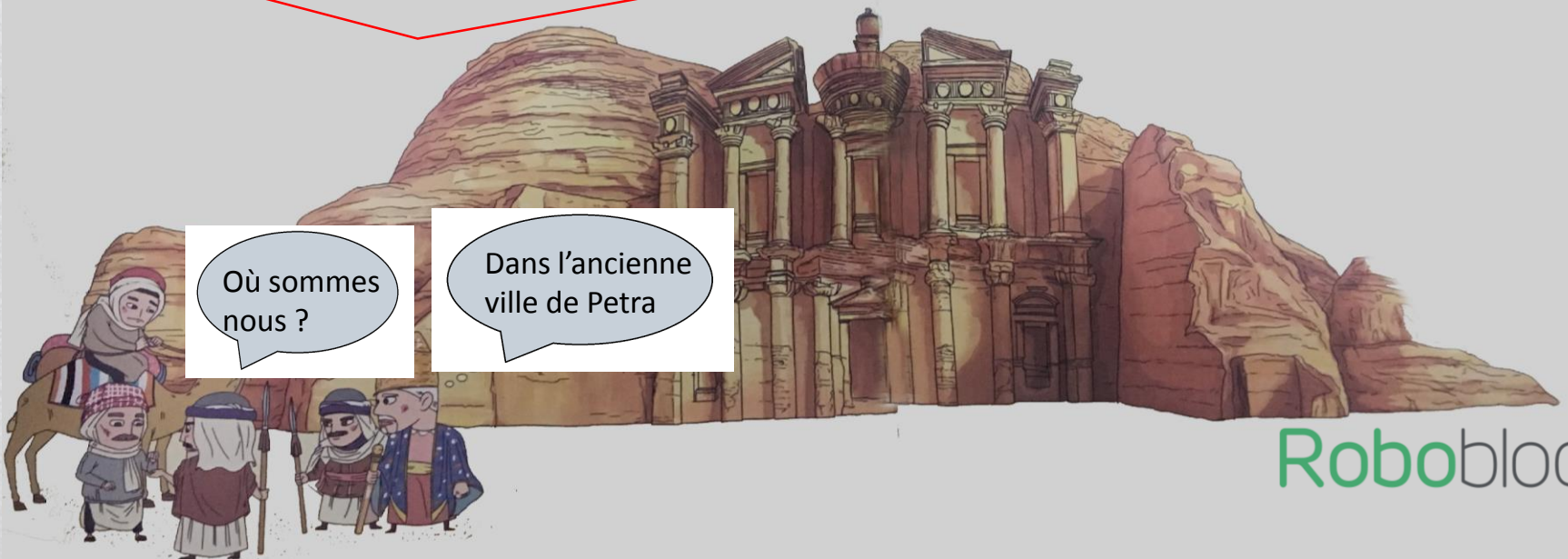
Dans la mystérieuse île de Pâques, les statues Moai protègent encore leurs tribus. Dans un désert situé de l'autre côté de la terre, une ville creusée dans la pierre brille comme un bijou. C'est l'ancienne ville de "Petra" dans le désert du sud de la Jordanie.



Roboblog 

Introduction au cours

Il y a 2500 ans, les Nabatéens qui habitaient cet endroit ont fouillé l'ancienne ville "Petra". Toute la ville a été excavée dans la pierre. Quand le soleil brille, ces pierres apparaissent de couleur rose, c'est pourquoi l'ancienne ville "Petra" est aussi appelée "Ville Rose".



Roboblog 

Introduction au cours

En raison de sa situation à proximité de la route du commerce reliant l'Asie à l'Europe, l'ancienne ville de "Petra" est devenue une ville importante de la Route de la Soie.

Les feuilles de thé, la porcelaine et la soie de Chine passaient par Petra et étaient transportées vers l'Ouest. Les ornements de bijoux et le parfum de l'Occident ont également transités par ici pour être transportés en Chine. Par conséquent, l'ancienne ville "Petra" est devenue très riche.

Les enfants, vous savez ce qu'était la Route de la Soie ?



Soie



Porcelaine



Feuilles de thé

Roboblog



Introduction au cours

Par la suite avec le développement du commerce maritime, de plus en plus de marchands ont choisi le transport par bateau. L'ancienne ville "Petra" a perdu son avantage géographique. La ville a commencé à décliner et les habitants à quitter les lieux. Peu à peu, elle est devenue une ville vide et obsolète.

Sike Canyon est la seule entrée pour l'ancienne ville "Petra".

Canyon Sike



Roboblog 

Introduction au cours



Comme l'ancienne ville "Petra" se trouve dans le désert, nous devons rejoindre la capitale jordanienne en train et ensuite nous diriger vers l'ancienne ville.

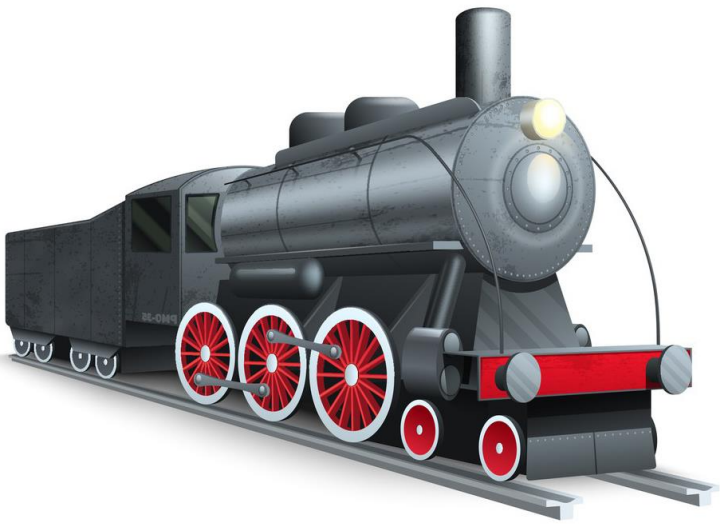
Bonjour les amis



Découverte des cartes

Carte Train:

Quand Qobo est sur la carte train, il joue le sifflet du train et avance d'un pas.



Roboblog 

Activité et Réflexion



Utilisez la carte train de Qobo pour prendre le train. Le train nous emmènera, nous et Qobo, à l'ancienne ville de "Petra". Découvrez la belle "ville rose" qui faisait partie de la Route de la Soie.

Robobloq 

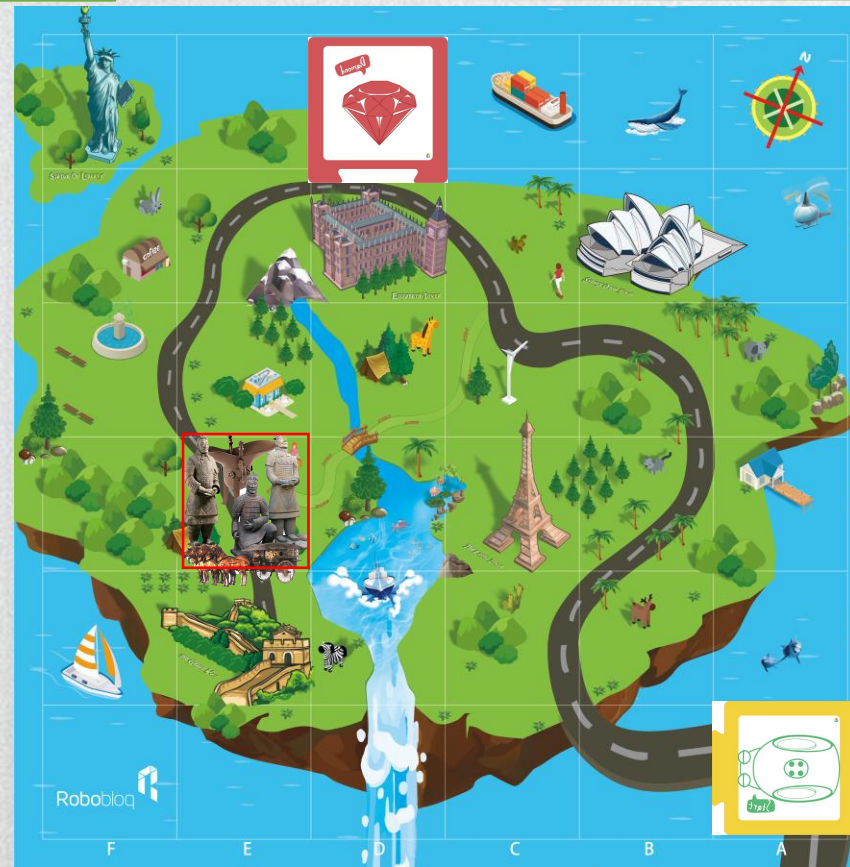
Activité et Réflexion



Les enfants, essayez d'utiliser une carte lumière colorée que nous avons utilisée précédemment pour construire un itinéraire différent. Aidez Qobo à atteindre l'ancienne ville de "Petra" avec un autre itinéraire.

Robobloq 

Challenge



Qobo nous dit qu'avant de partir pour l'ancienne ville "Petra", il faut aller à Xi'an, l'origine de la Route de la Soie en Chine où se trouve aussi l'Armée en terre cuite.

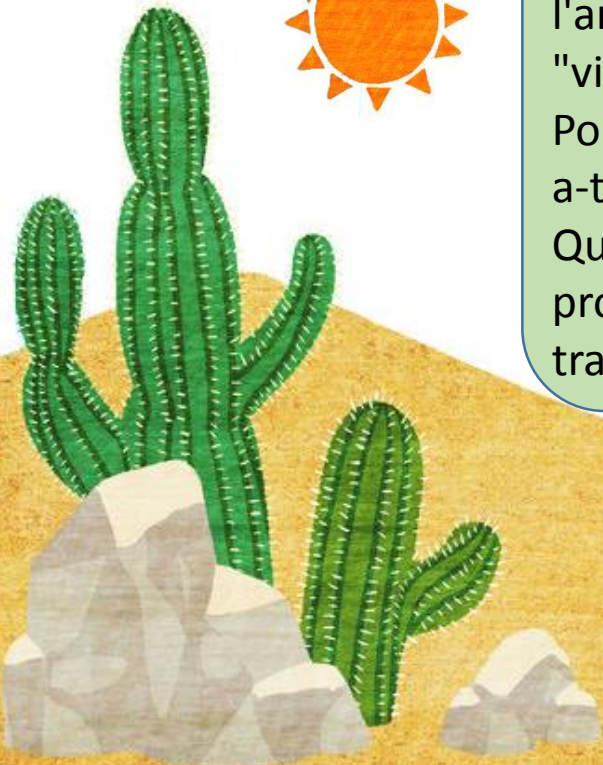
Les enfants, réfléchissez à la façon de créer son itinéraire ?

Robobloq 

Échanges après classe



Les enfants, savez-vous pourquoi l'ancienne ville "Petra" s'appelle "ville rose" ?
Pourquoi l'ancienne ville "Petra" a-t-elle été abandonnée ?
Quel effet sonore le Qobo produit-il lorsqu'il est sur la carte train ?



Roboblog

Roboblog



Robot Qobo: Cours

Cours 12:

«La statue de la Liberté»

Objectifs du cours

Connaissances et compétences

1. Découvrez une nouvelle carte : la carte pomme
2. Découvrez la Statue de la Liberté

Procédé et méthodes

1. Exercez la capacité de réflexion des enfants en construisant différents itinéraires pour Qobo.

Attitude et valeurs émotionnelles

1. Introduire le concept de liberté chez les enfants en parlant de la Statue de la Liberté.



Introduction au cours

Dans l'ancienne ville de "Petra", l'histoire se trouve dans le désert.

Cependant sur Liberty Island à New York, se dresse la Statue de la Liberté, qui tient fièrement son flambeau.



Introduction au cours

La Statue de la Liberté est l'abréviation de "Statue de la Liberté Monument National". Son ancien nom était "Liberté éclairant le monde". Elle a été offerte par les Français aux Américains en 1876. Les Français l'ont construite pour commémorer les cent ans de la victoire de la Révolution américaine.



Roboblog

Introduction au cours

Je mesure 46 mètres, vous pouvez me voir de loin !

La Statue de la Liberté est vêtue de vêtements grecs anciens. Elle porte une couronne royale nacrée sur la tête et sa main droite tient un flambeau symbolisant la liberté. La statue tient la Déclaration d'indépendance dans sa main gauche et sous son pied se trouvent des menottes et des chaînes brisées. La Statue de la Liberté symbolise les idéaux du peuple américain qui lutte pour la démocratie et la liberté.



Roboblog 

Introduction au cours



La Statue de la Liberté est dans un endroit éloigné. Pour Qobo, c'est un voyage difficile.



Roboblog 

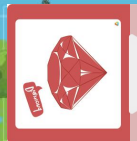
Découverte des cartes

Carte Pomme: Quand Qobo est sur la carte pomme, il ramasse la pomme puis avance d'un pas.



Roboblog 

Activité et Réflexion



Qobo prévoit de partir de Shanghai et d'atteindre la Statue de la Liberté d'Amérique par la voie maritime. Qobo apporte beaucoup de pommes dans son sac à dos. Les enfants, pensez à ces cartes lors de la création de votre itinéraire par la voie maritime.

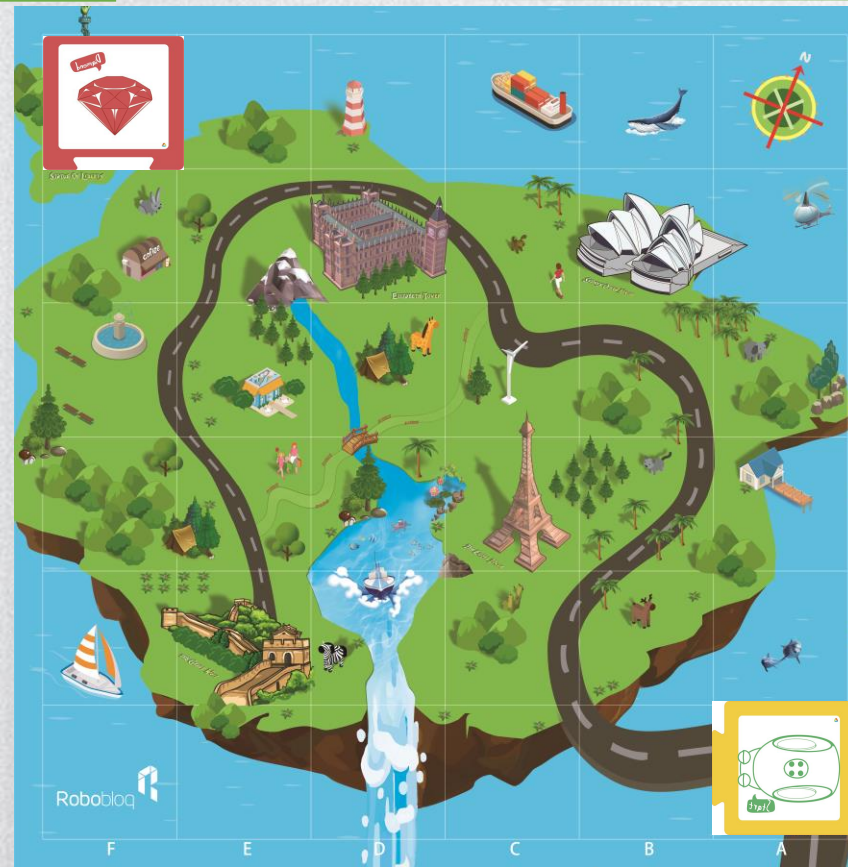
Activité et Réflexion



Nous avons atteint l'Amérique par la voie maritime et nous avons vu la Statue de la Liberté. Les enfants, nous pouvons utiliser les cartes lumière de couleur dans notre itinéraire pour rendre le voyage plus coloré. Essayez !

Robobloq 

Challenge



En plus de construire une route maritime, nous pouvons essayer de construire une route terrestre pour voir si elle peut arriver jusqu'à la statue de la liberté. Utilisez une carte de transport pour construire un nouvel itinéraire.

Robobloq 

Échanges après classe



Quel est le nom complet de la Statue de la Liberté ?

Quel livre est dans la main gauche de la Statue de la Liberté ?

Roboblog 



Robot Qobo: Cours

Cours 13:
«Le Taj Mahal en Inde»

Objectifs du cours

Connaissances et compétences

1. Découvrir une nouvelle carte : la carte banane
2. En savoir plus sur le Taj Mahal en Inde. Découvrez pourquoi il a été construit

Procédé et méthodes

1. Acquérir la capacité de reconnaître différentes couleurs en apprenant à utiliser les cartes pomme et banane.

Attitude et valeurs émotionnelles

1. Apprenez différents styles d'architecture en découvrant le Taj Mahal.



Introduction au cours



La Statue de la Liberté symbolise la poursuite de la liberté. En Inde, il y a un monument qui symbolise l'amour : c'est le Taj Mahal à Agra, en Inde.



Introduction au cours

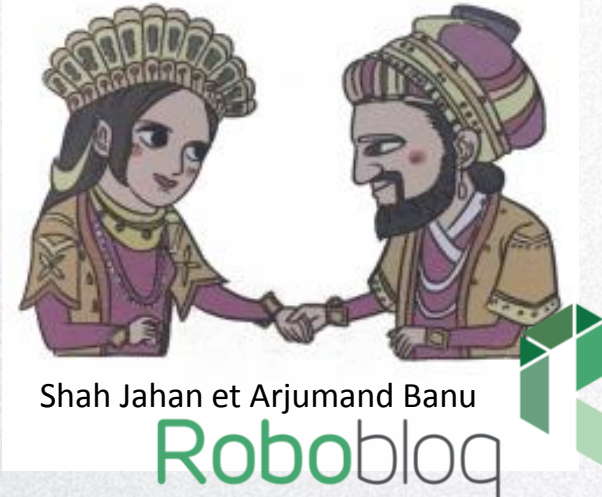
Le nom complet de ce monument est "Taj Mahal", c'est un mausolée que l'empereur de l'Empire moghol a fait construire en mémoire de sa défunte épouse. L'ensemble de la construction a duré 22 ans.



Introduction au cours

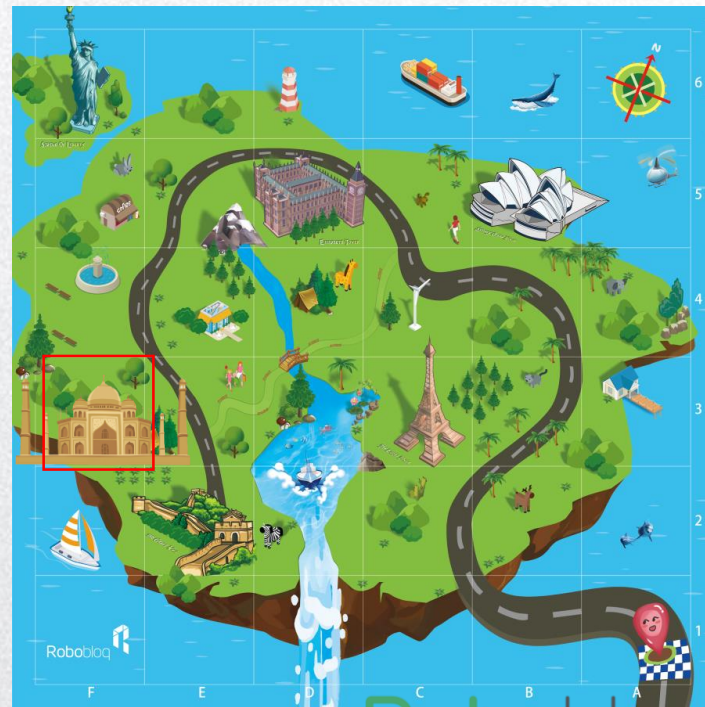
Pendant la journée, le changement de la lumière du soleil le matin, le midi et le soir change aussi la lumière qui brille sur le Taj Mahal, ce qui le rend plus beau au soleil.

Banu était l'épouse de l'empereur Shah Jahan. L'empereur l'aimait beaucoup. Après la mort de Banu, Shah Jahan était extrêmement triste. Il a immédiatement appelé le meilleur artisan du pays et a dépensé beaucoup d'argent pour construire le Taj Mahal comme mausolée pour Banu.



Introduction au cours

Qobo a été touché par l'amour de Shaja khan et Banu. Il a donc décidé de visiter le Taj Mahal pour en découvrir la beauté intemporelle.



Roboblog



Découverte des cartes



Carte banane:
Quand Qobo est sur
la carte banane, il ramasse
rapidement la banane puis
avance d'un pas.



Roboblog 

Activité et Réflexion



En plus de la carte pomme que nous avons déjà apprise, nous avons découvert la carte banane. Prenez la carte banane dans votre main et d'autres cartes pour aider Qobo à créer son itinéraire vers le Taj Mahal.

Roboblog 

Activité et Réflexion



Essayez de construire un itinéraire différent pour laisser Qobo marcher sur les cartes et voir si il peut atteindre le Taj Mahal avec succès.

Robobloq 

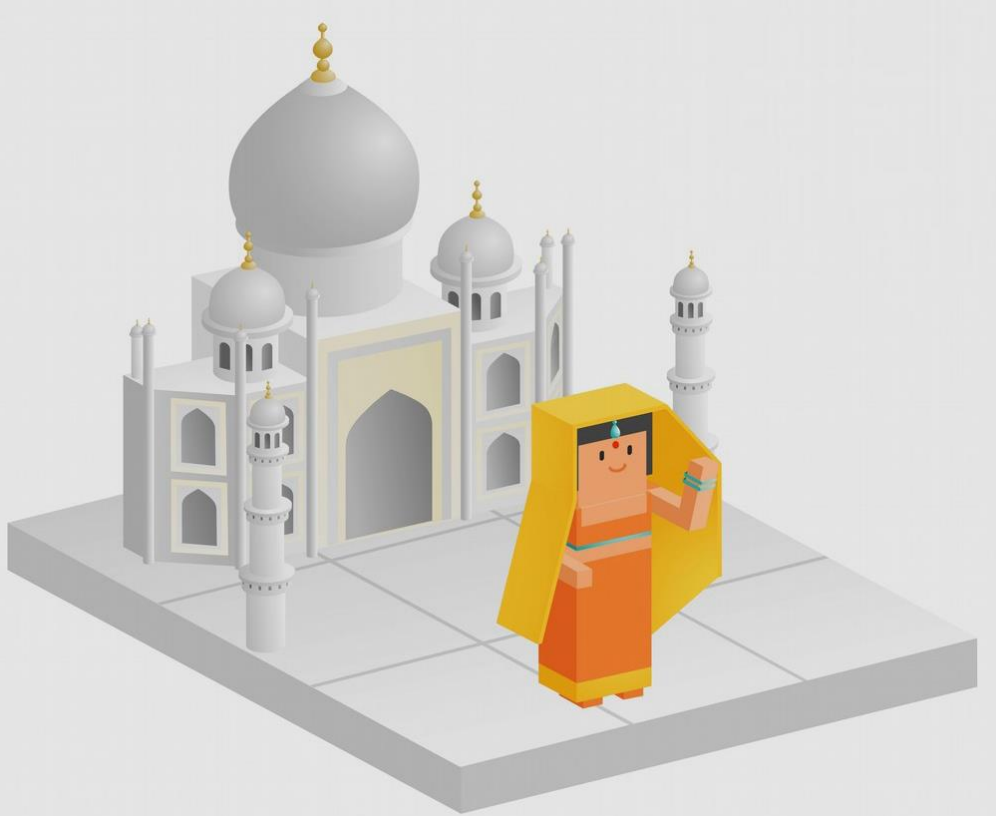
Challenge



Les enfants, nous savons tous que la pomme est rouge et la banane est jaune. En utilisant la carte pomme et la carte banane lorsque Qobo est sur les deux sortes de fruits, connectez aussi les cartes lumière correspondante et terminez l'itinéraire vers le Taj Mahal.

Robobloq 

Échanges après classe



Pour qui a été
construit le Taj Mahal?
Quel est le point
commun entre la carte
pomme et la carte
banane ?

Roboblog 



Robot Qobo: Cours

Cours 14:

«Le Palais du Potala»

Objectifs du cours

Connaissances et compétences

1. Découvrir une nouvelle carte : la carte d'aide au déplacement
2. Découvrir le Palais du Potala. Connaître son emplacement et en savoir plus sur sa construction

Procédé et méthodes

1. Exercez les capacités opérationnelles et de réflexion des enfants en aidant Qobo à résoudre les difficultés de son voyage.

Attitude et valeurs émotionnelles

1. Aidez Qobo à atteindre le palais du Potala. Prenez exemple sur son attitude combative: il n'a pas peur des difficultés.



Introduction au cours

Le Taj Mahal a été construit à la mémoire de l'épouse de Shah Jahan, qui était l'empereur de la dynastie Moghol en Inde. Le palais du Potala, situé sur le plateau Qinghai Tibétain, est le plus haut du monde en altitude et le plus majestueux.



Introduction au cours

Il y a environ 1300 ans, le roi Songtsen Gampo de la dynastie Tubo a construit le palais du Potala sur la montagne Rouge de Lhasa pour épouser la princesse Wencheng.

Par la suite à cause de la guerre, le palais a été détruit et reconstruit plusieurs fois mais plus long et plus large.



Introduction au cours

Le Palais du Potala dont on fait l'éloge en le qualifiant de « Perle brillante sur le toit du monde » est situé sur le grand plateau Qinghai Tibétain.

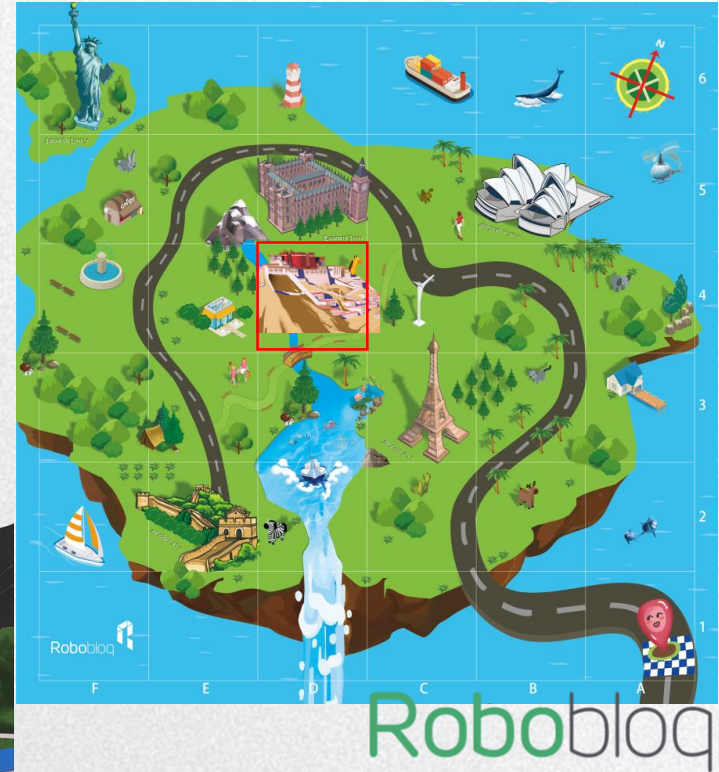
Le mont Qomolangma du plateau Qinghai Tibétain est le plus haut sommet du monde avec 8848 mètres de hauteur. Le sommet est recouvert de glace et de neige toute l'année. Le relief est très raide, élevé et ressemble à une perle brillante lorsque le soleil rayonne sur le sommet.



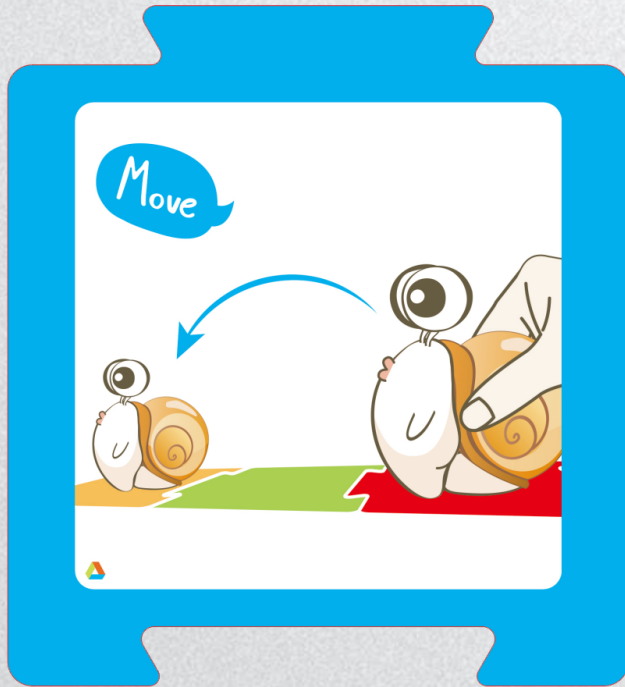
Robo  ag

Introduction au cours

Pour Qobo, le palais du Potala du plateau est une route pleine de défis. Le bloc de montagne et le climat froid causent des difficultés. Qobo doit surmonter les difficultés. Alors, comment peut-on aider Qobo ?

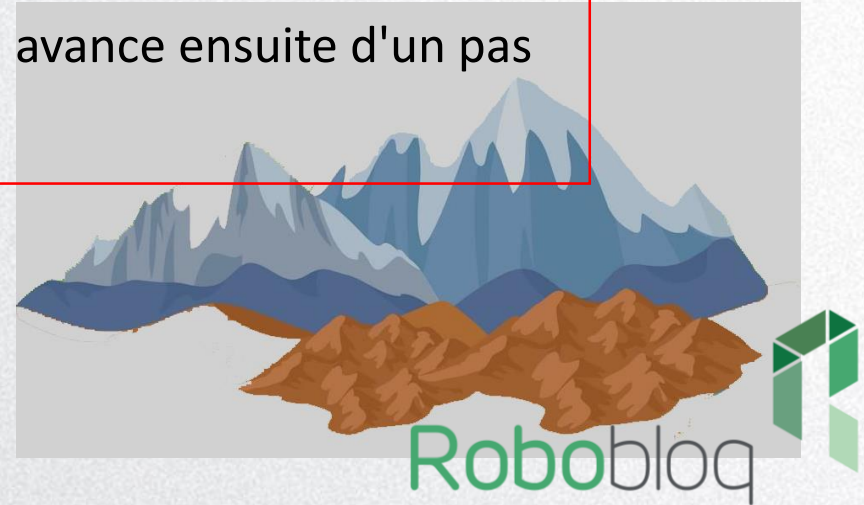


Découverte des cartes

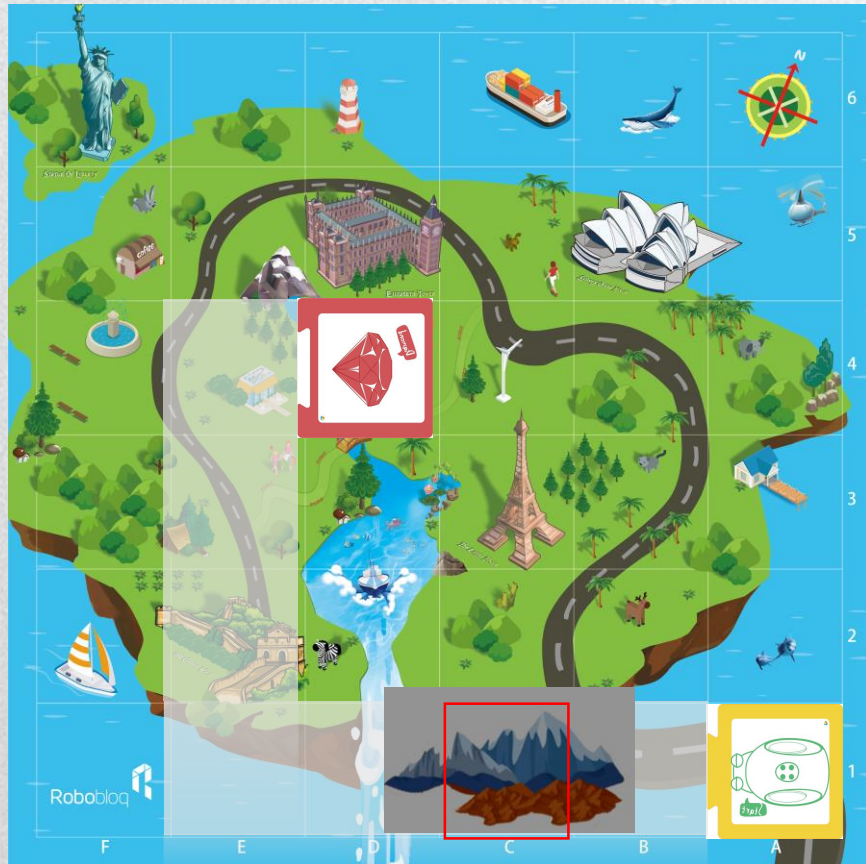


Carte d'aide au déplacement

Qobo s'arrête lorsqu'il est sur la carte d'aide au déplacement et attend que vous l'aidiez à sauter d'un pas. Il avance ensuite d'un pas en avant.



Activité et Réflexion



Qobo est bloqué par une montagne sur son chemin. Il a besoin de notre aide pour passer ce bloc.

Utilisez une carte d'aide au déplacement pour aider Qobo à franchir la montagne.

Robobloq 

Activité et Réflexion



Qobo atteint-il le Palais du Potala avec succès ?
Avez-vous trouvé la différence entre la carte d'aide au déplacement et les autres cartes pendant la construction de l'itinéraire ?

Robobloq 

Challenge



En plus du bloc de montagne, le climat froid est aussi un problème que nous devons surmonter. En chemin, nous devons aider Qobo à se déplacer.

Nous avons aussi besoin d'une pomme et d'une banane pour lui fournir de l'énergie. Essayez de construire une nouvelle route en ajoutant la carte pomme et la carte banane.

Robobloq 

Échanges après classe

Pourquoi le Palais du Potala a-t-il été construit ?

Quelles difficultés Qobo a-t-il rencontrées sur son chemin vers le Palais du Potala.

Comment Qobo les a résolus ?





Robot Qobo: Cours

Cours 15:

«Le Big Ben en Angleterre»

Introduction au cours

Connaissances et compétences

1. Découvrez une nouvelle carte : la carte touche-visage
2. Apprenez à connaître le Big Ben.

Procédé et méthodes

1. Exercez la capacité de réflexion et d'analyse des enfants en rétrospective du processus que Qobo utilise pour voyager à travers le monde.

Attitude et valeurs émotionnelles

1. Transmettez la bonne vision du monde grâce aux expériences d'apprentissage de Qobo lors de son voyage autour du monde



Introduction au cours

Près de la Tamise à Londres en Angleterre, vous pouvez voir Big Ben dans la tour de l'horloge de la Maison du Parlement. C'est la dernière étape du voyage de Qobo à travers le monde.



Introduction au cours

Le Big Ben est aussi connu sous le nom de Tour Elizabeth. C'est l'une des architectures gothiques les plus célèbres au monde. Il est intéressant de noter que son nom provient du prénom de l'architecte Benjamin, Ben.



Introduction au cours



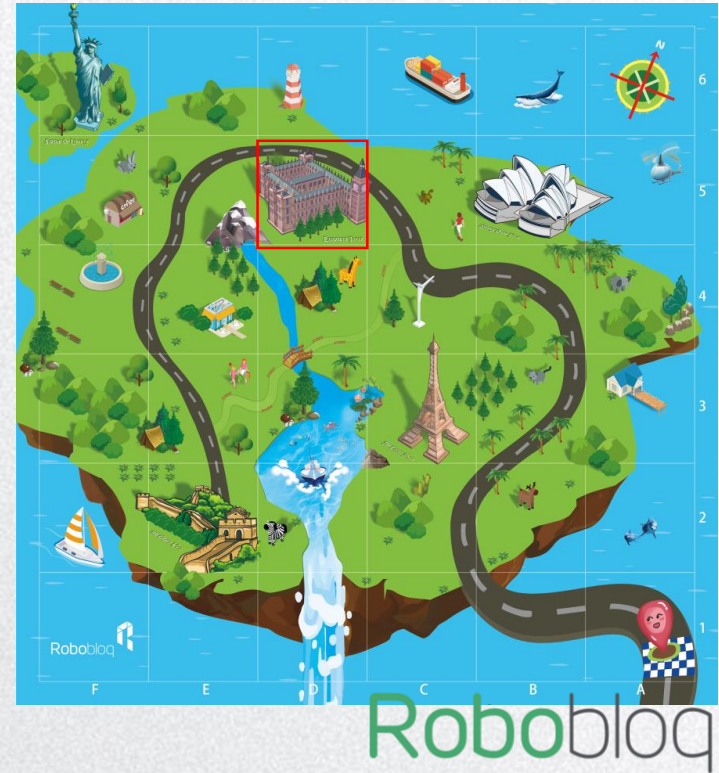
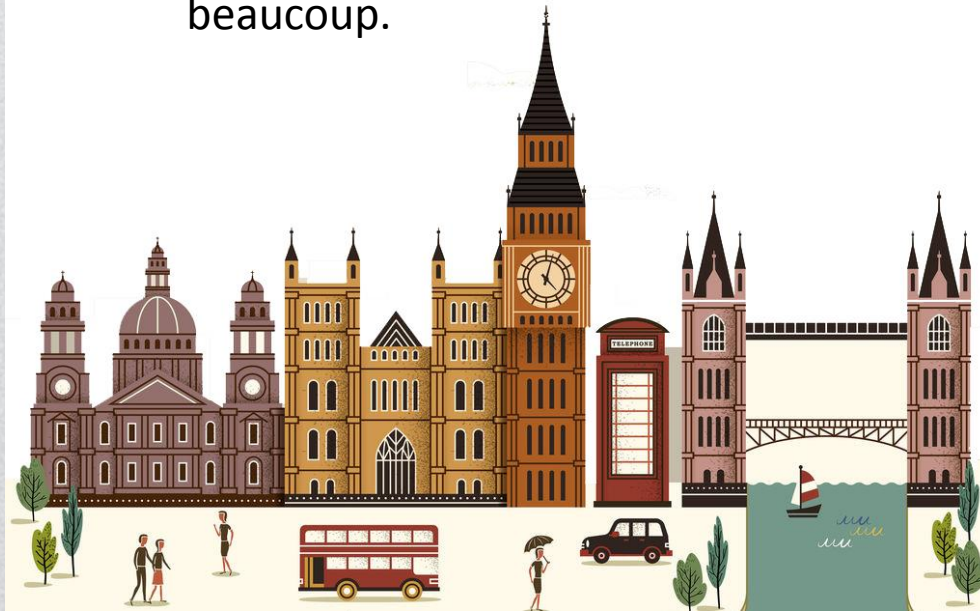
La hauteur du Big Ben est de 95 mètres et il a quatre côtés. Donc peu importe de quel côté vous vous tenez, vous pouvez toujours voir l'horloge.

La cloche du Big Ben pèse 13,5 tonnes. Son son est très fort et chaque quart d'heure, elle sonne une fois. Bien que le Big Ben ait plus d'un siècle, sa musique est toujours mélodieuse.

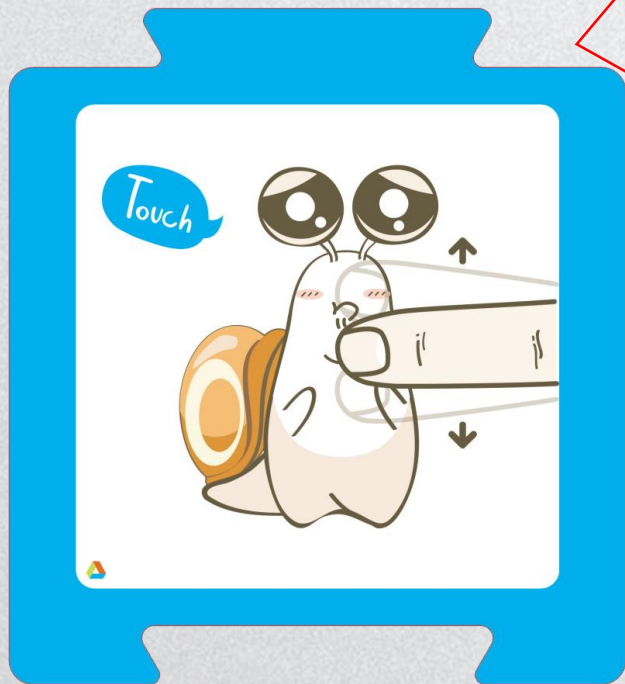


Introduction au cours

Qobo a parcouru plus de dix lieux et monuments historiques. Le dernier monument, le Big Ben, est aussi très célèbre et nous en attendons beaucoup.



Découverte des cartes

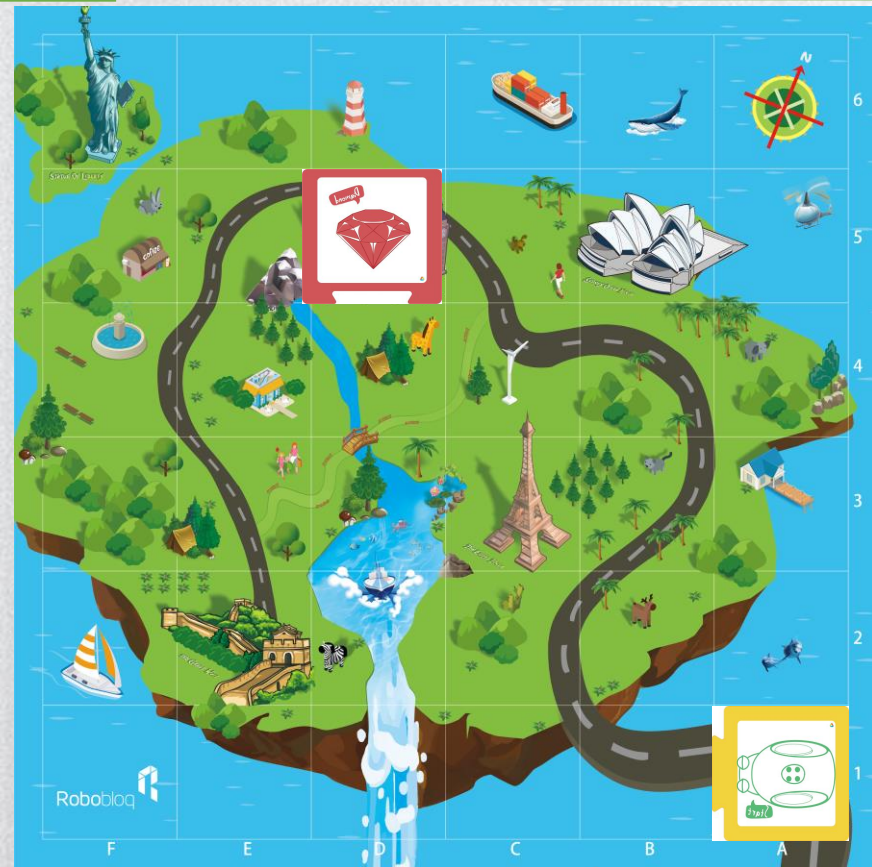


Carte touche-visage:
Quand Qobo est sur la carte touche-visage, il s'arrêtera pour attendre que nous touchions son visage. Puis avancera d'un pas en avant.



Roboblog 

Activité et Réflexion



En chemin, Qobo est très heureux de se rendre au Big Ben. Il a besoin qu'on touche son visage pour continuer. Avec ce dernier voyage, nous réalisons que Qobo est très heureux et volontaire

Robobloq 

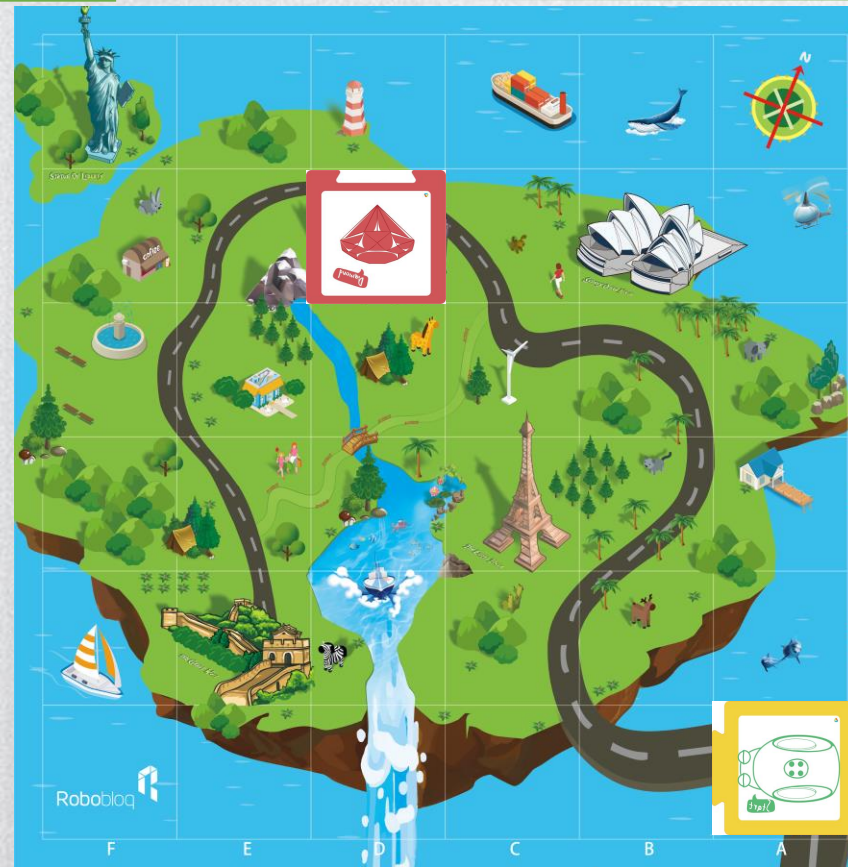
Activité et Réflexion



Avec notre aide, Qobo a enfin atteint le Big Ben en Angleterre. Il a vu la grande horloge à l'intérieur et a entendu la sonnerie mélodieuse du monument.

Robobloq 

Challenge



Nous avons découvert beaucoup de cartes avec Qobo, y compris la carte de lumière, la carte train et les autres. Utilisez ces cartes pour construire un itinéraire plus diversifié.

Les enfants, combien d'itinéraires différents pouvez-vous créer ?

Robobloq 

Échanges après classe

Combien de cartes nous avons utiliser avec le robot Qobo ?

Quels sont les endroit visités et personnages découverts par l'escargot Qobo ?

Quel est le lieu qui vous a le plus impressionné et que vous aimeriez visiter ?

Roboblog 

Copyright information

Les droits d'auteur de ce matériel appartiennent à notre société. La diffusion non autorisée ou le plagiat feront l'objet d'une enquête et la responsabilité légale sera engagée. L'entreprise a le droit final d'interprétation.

Compagnie : Robobloq Cie, Ltée

Adresse : Room 208, Building B53, Zhongchuang Industrial Park, Liuxian Avenue, Taoyuan Street, Nanshan District of Shenzhen

Courriel : hello@robobloq.com

Téléphone : + 86-0755 -26926929

Site Web : <http://www.robobloq.com>

Traduction Française:

A20 Distribution - www.robot-advance.com

